



PORTAL 4 PRIMERO D

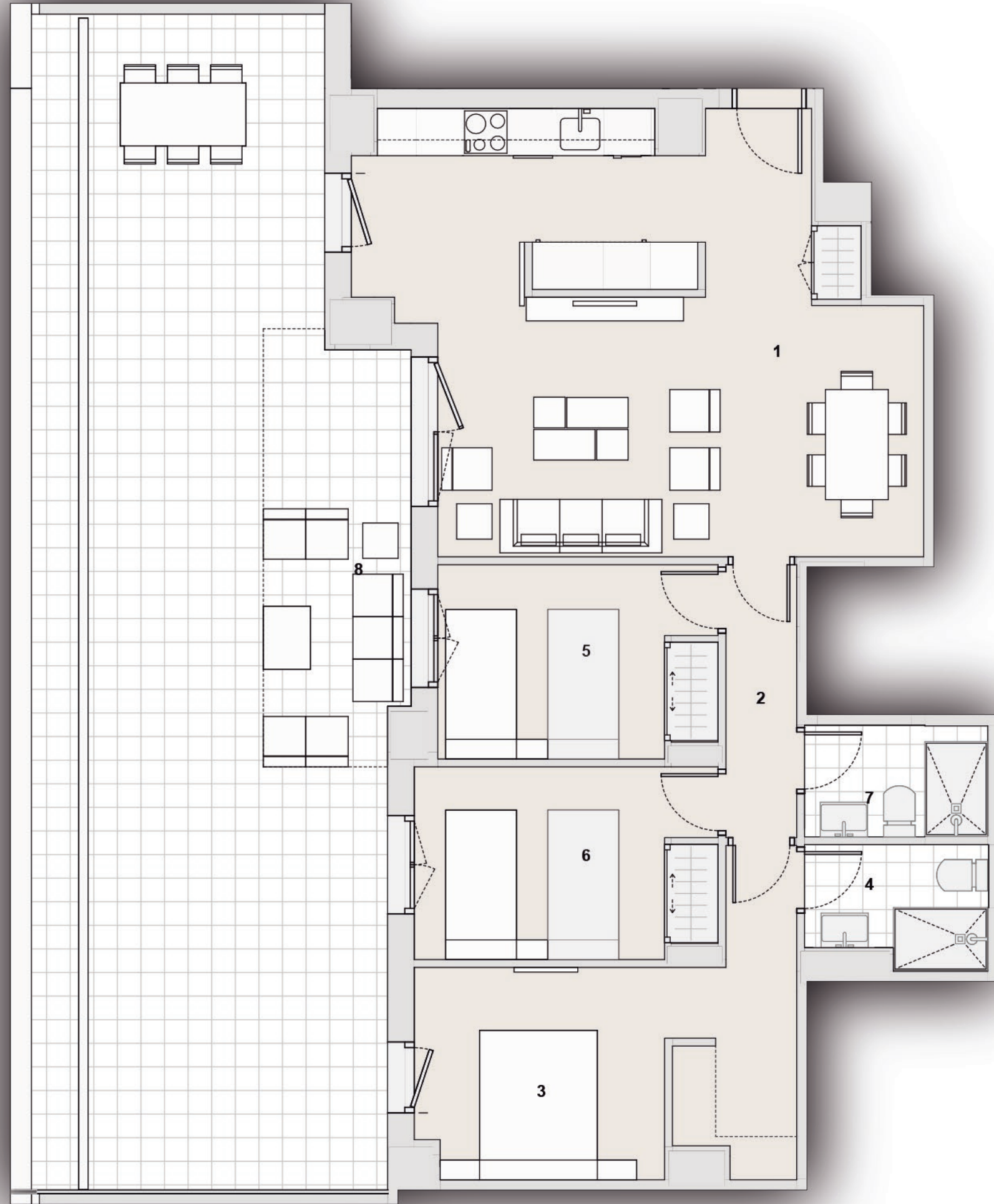
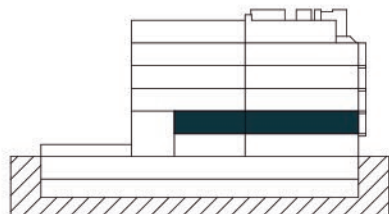
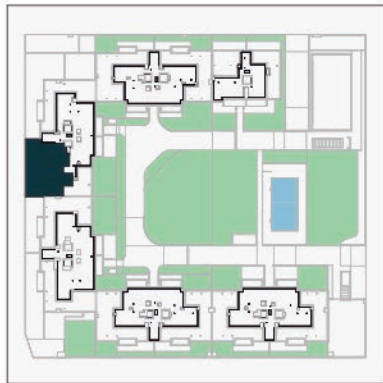
Nº DORMITORIOS:	3
SUP. CONSTRUIDA APROX.VIVIENDA:	89,43 m ²
SUP. CONSTRUIDA APROX.VIV+PP ZC:	98,26 m ²
SUP. CONSTRUIDA APROX.VIV+PP ZC+TRZ:	170,59 m ²

SUPERFICIE ÚTIL ESPACIOS		
1	SALÓN - COCINA-TENEDERO	34,13 m ²
2	PASILLO	3,12 m ²
3	DORMITORIO PRINCIPAL	13,82 m ²
4	BAÑO PPAL	3,42 m ²
5	DORMITORIO 1	8,61 m ²
6	DORMITORIO 2	9,28 m ²
7	BAÑO 1	3,29 m ²
SUP. ÚTIL APROX. ESPACIOS INTERIORES		75,67 m ²

8	TERRAZA	65,90 m ²
SUP. ÚTIL APROX. ESPACIOS EXTERIORES		65,90 m ²



ESQUEMA DE LOCALIZACIÓN



Estos planos e imágenes no tienen valor contractual y podrán experimentar variaciones por exigencias técnicas, legales, administrativas o a iniciativa de los arquitectos directores de las obras, sin que ello implique menoscabo del nivel de calidades. Todo el mobiliario es meramente decorativo, no formando parte del proyecto ni de la memoria de calidades de la promoción.