

EDIFICIO DE 51 VIVIENDAS CON
PLAZAS DE GARAJE Y TRASTERO

AVDA. ABOGADOS DE ATOCHA, 11-13



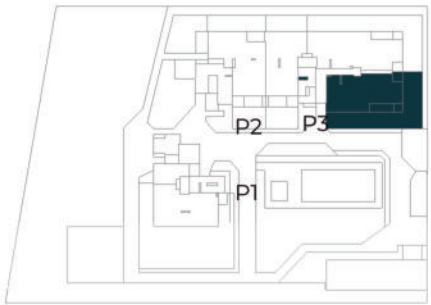
SUPERFICIES VIVIENDA N°: 3

SUP. ÚTIL VIVIENDA	83,86 m²
SUP. CONST. VIVIENDA ZZCC	118,02 m²
SUP. CONSTRUIDA TERRAZA	10,84 m²
SUP. JARDÍN PRIVATIVO	85,69 m²
SUP. CONSTRUIDA	128,86 m²

*SUP. CONST. VIVIENDA ZZCC incluye la superficie interior de la vivienda, tendedero y la parte proporcional de ZZCC.

**SUP. CONSTRUIDA TOTAL no incluye superficie de jardín privativo.

Calle Martina Castells



Avenida Abogados de Atocha

Planta Baja



Enero 2025

