

VIVIENDA 11

Nº DORMITORIOS:	5
SUP. CONSTRUIDA APROX. VIVIENDA:	156,40 m ²
SUP. CONSTRUIDA APROX. VIV + PP ZC:	158,51 m ²
SUP. PARCELA:	186,57 m ²

ESPACIOS INTERIORES:

1	SALÓN - COMEDOR:	31,60 m ²
2	COCINA:	10,00 m ²
3	HALL:	6,76 m ²
4	DESPACHO:	8,56 m ²
5	BAÑO 1:	3,44 m ²
6	ESCALERA A PRIMERA:	4,73 m ²
7	PASILLO:	3,68 m ²
8	DORMITORIO PRINCIPAL:	15,61 m ²
9	BAÑO PRINCIPAL:	4,26 m ²
10	DORMITORIO 1:	12,88 m ²
11	DORMITORIO 2:	8,82 m ²
12	DORMITORIO 3:	10,55 m ²
13	BAÑO 2:	4,01 m ²

SUP. ÚTIL APROX. ESP. INTERIORES: 124,90 m²

ESPACIOS EXTERIORES:

14	PATIOS:	33,70 m ²
15	JARDINES:	24,54 m ²
16	SOLERA:	47,90 m ²

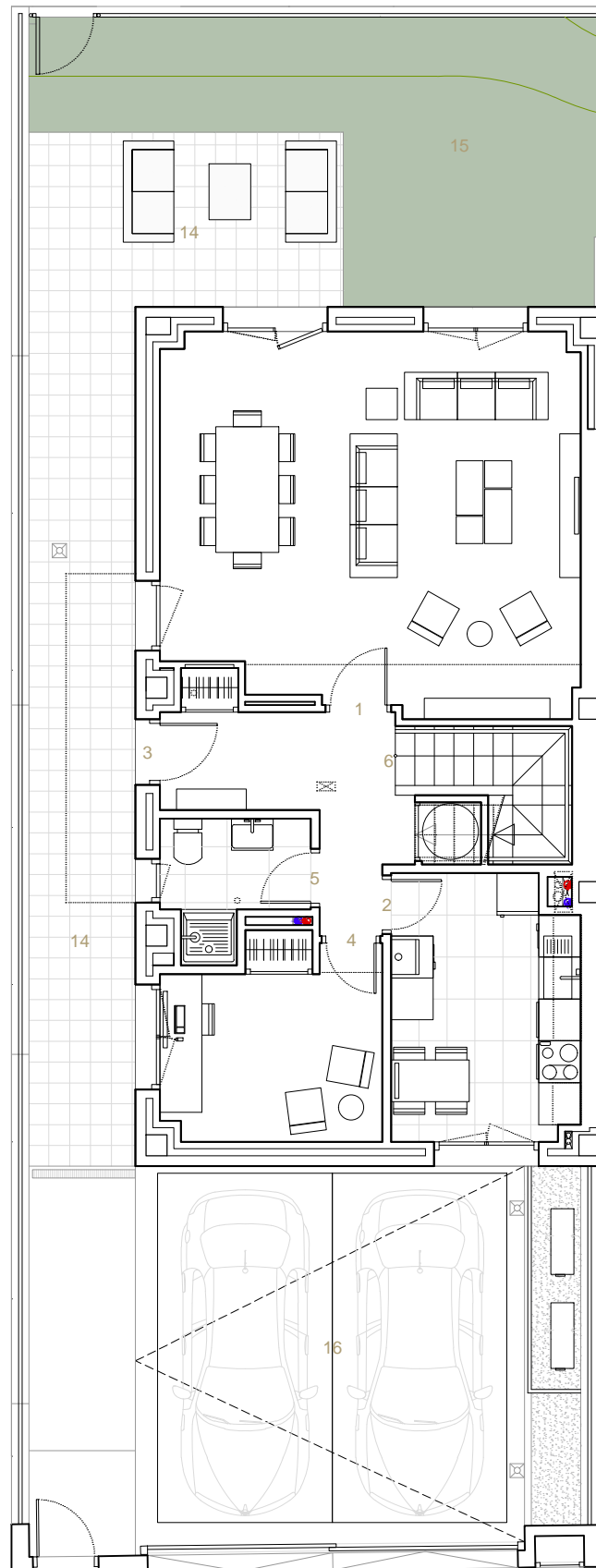
SUP. APROX. ESP. EXTERIORES: 106,14 m²

SUPERFICIE TOTAL VIVIENDA: 264,65 m²

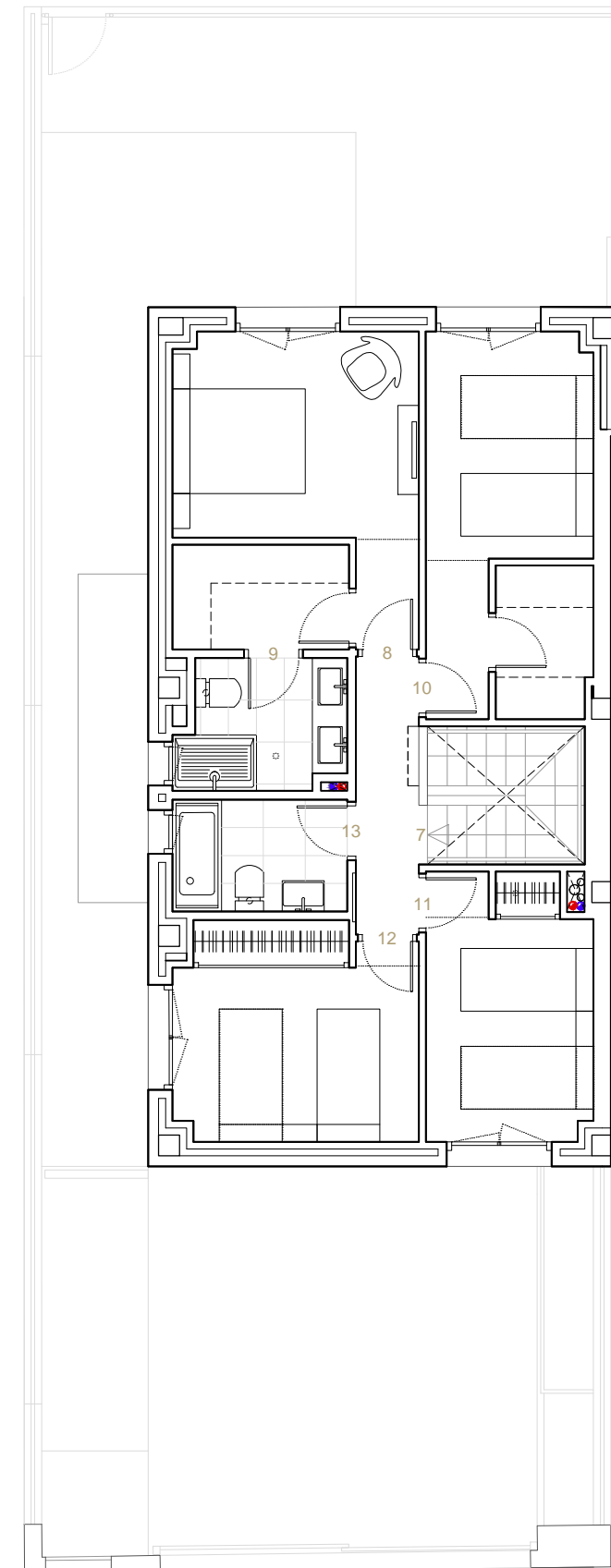
ESCALA 1/100



ESQUEMA DE LOCALIZACIÓN



PLANTA BAJA



PLANTA PRIMERA

