

VIVIENDA 50

Nº DORMITORIOS:	5
SUP. CONSTRUIDA APROX. VIVIENDA:	236,83 m ²
SUP. CONSTRUIDA APROX. VIV + PP ZC:	240,03 m ²
SUP. PARCELA:	182,60 m ²

ESPACIOS INTERIORES:

1	SALÓN - COMEDOR:	31,53 m ²
2	COCINA:	10,00 m ²
3	HALL:	6,76 m ²
4	DESPACHO:	8,56 m ²
5	BAÑO 1:	3,44 m ²
6	ESCALERA A PRIMERA:	4,73 m ²
7	PASILLO:	3,68 m ²
8	DORMITORIO PRINCIPAL:	15,61 m ²
9	BAÑO PRINCIPAL:	4,26 m ²
10	DORMITORIO 1:	12,82 m ²
11	DORMITORIO 2:	8,82 m ²
12	DORMITORIO 3:	10,55 m ²
13	BAÑO 2:	4,01 m ²
14	ESCALERA A SÓTANO:	4,06 m ²
15	DISTRIBUIDOR:	2,30 m ²
16	TRASTERO:	59,68 m ²

SUP. ÚTIL APROX. ESP. INTERIORES: 190,81 m²

ESPACIOS EXTERIORES:

17	PATIOS:	25,84 m ²
18	JARDINES:	25,85 m ²
19	SOLERA:	50,48 m ²

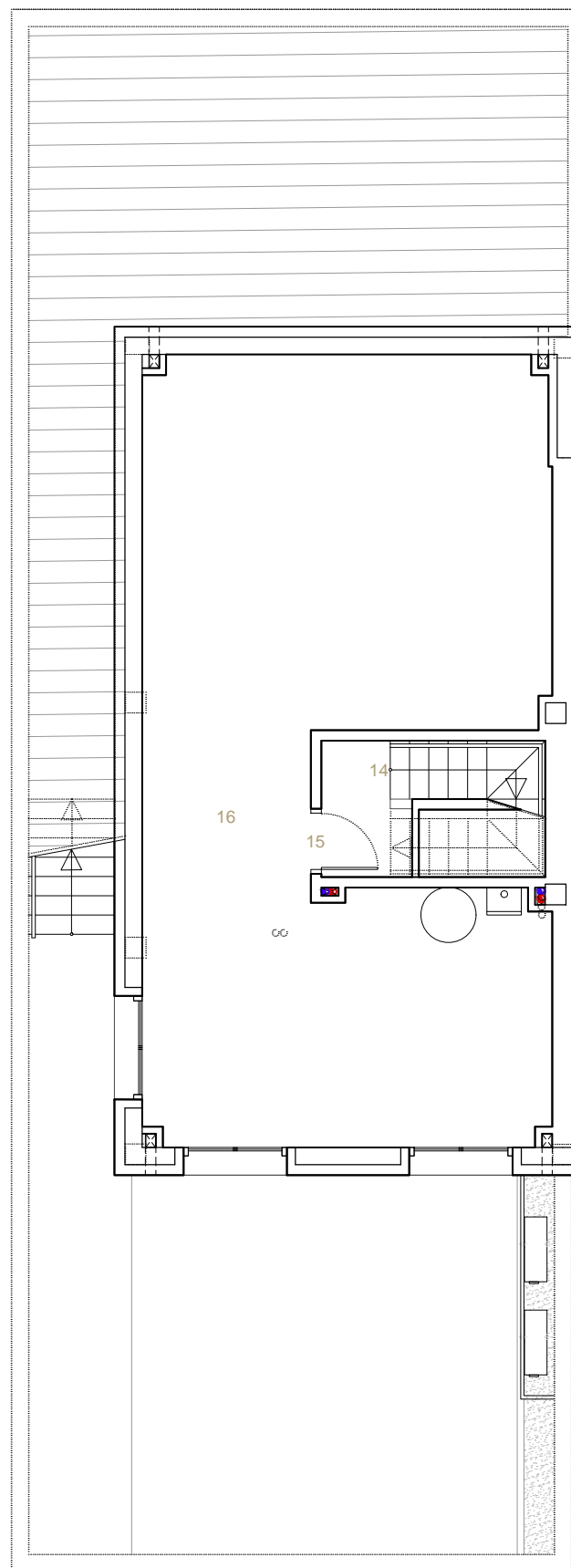
SUP. APROX. ESP. EXTERIORES: 102,17 m²

SUPERFICIE TOTAL VIVIENDA: 342,20 m²

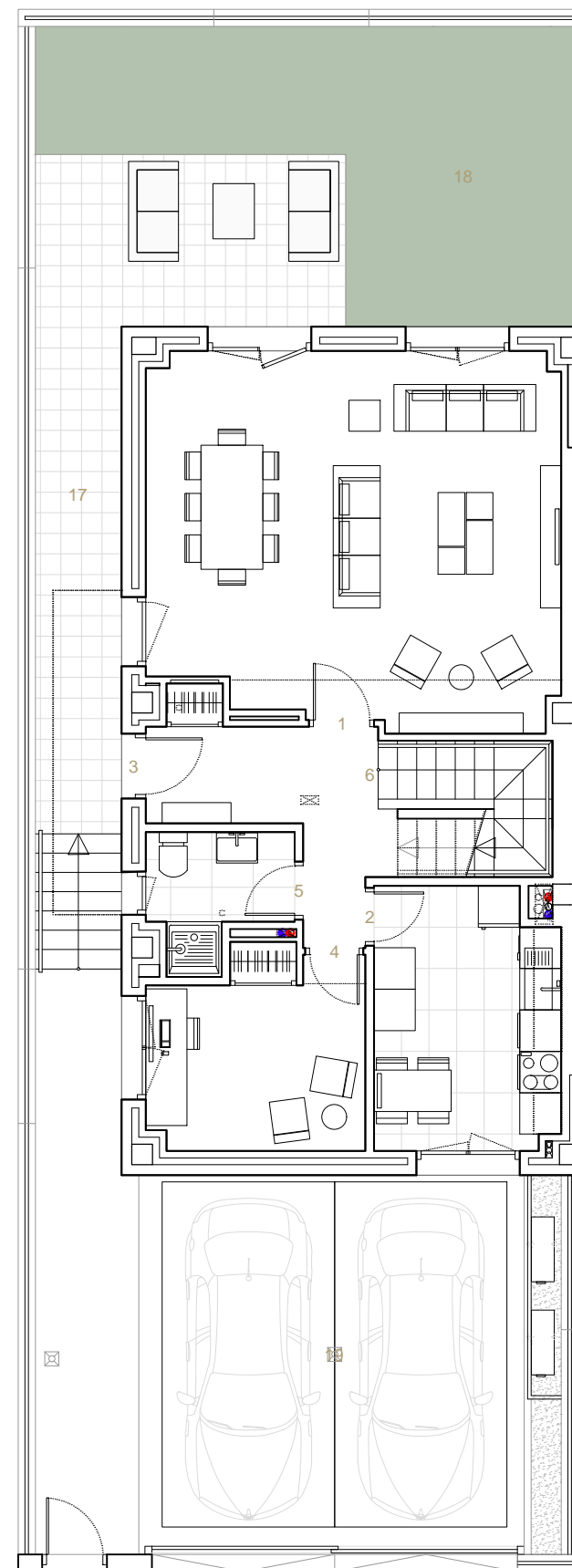
ESCALA 1/100



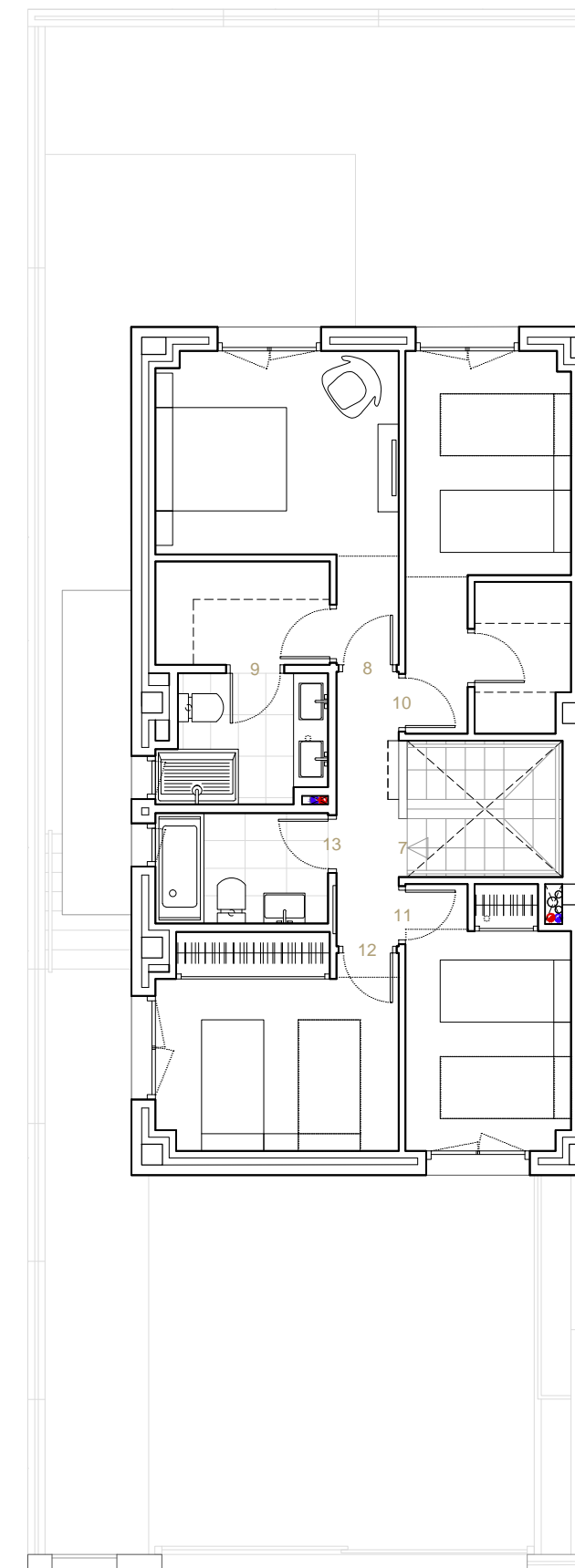
ESQUEMA DE LOCALIZACIÓN



PLANTA SÓTANO



PLANTA BAJA



PLANTA PRIMERA

