

VIVIENDA 02

Nº DORMITORIOS:	4
SUP. CONSTRUIDA APROX. VIVIENDA:	159,34 m ²
SUP. CONSTRUIDA APROX. VIV + PP ZC:	161,55 m ²
SUP. PARCELA:	179,20 m ²

ESPACIOS INTERIORES:

1	SALÓN - COMEDOR:	30,21 m ²
2	COCINA:	12,86 m ²
3	HALL:	8,46 m ²
4	DESPACHO:	8,68 m ²
5	BAÑO 1:	2,95 m ²
6	DISTRIBUIDOR:	0,83 m ²
7	ESCALERA A PRIMERA:	4,73 m ²
8	PASILLO:	5,53 m ²
9	DORMITORIO PRINCIPAL:	14,80 m ²
10	BAÑO PRINCIPAL:	5,58 m ²
11	DORMITORIO 1:	11,60 m ²
12	DORMITORIO 2:	9,44 m ²
13	DORMITORIO 3:	11,94 m ²
14	BAÑO 2:	4,09 m ²

SUP. ÚTIL APROX. ESP. INTERIORES: 131,70 m²

ESPACIOS EXTERIORES:

15	PATIOS:	19,04 m ²
16	JARDINES:	33,86 m ²
17	SOLERA:	44,40 m ²

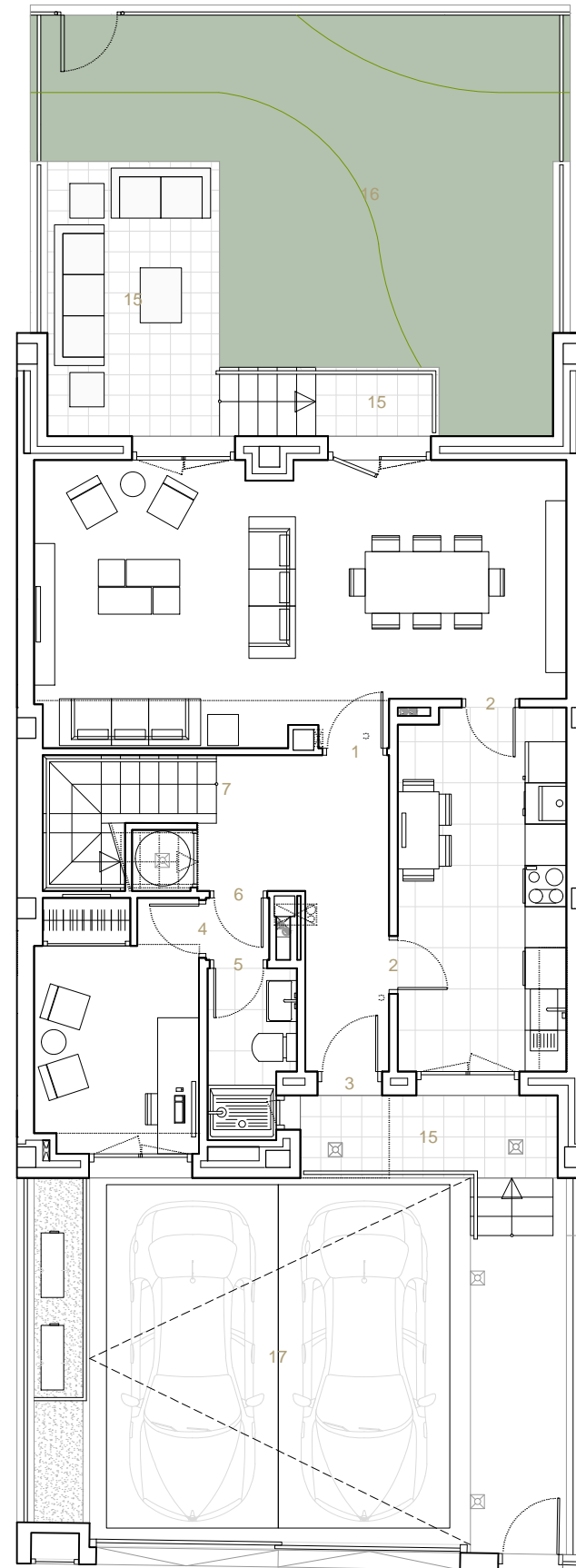
SUP. APROX. ESP. EXTERIORES: 97,30 m²

SUPERFICIE TOTAL VIVIENDA: 258,85 m²

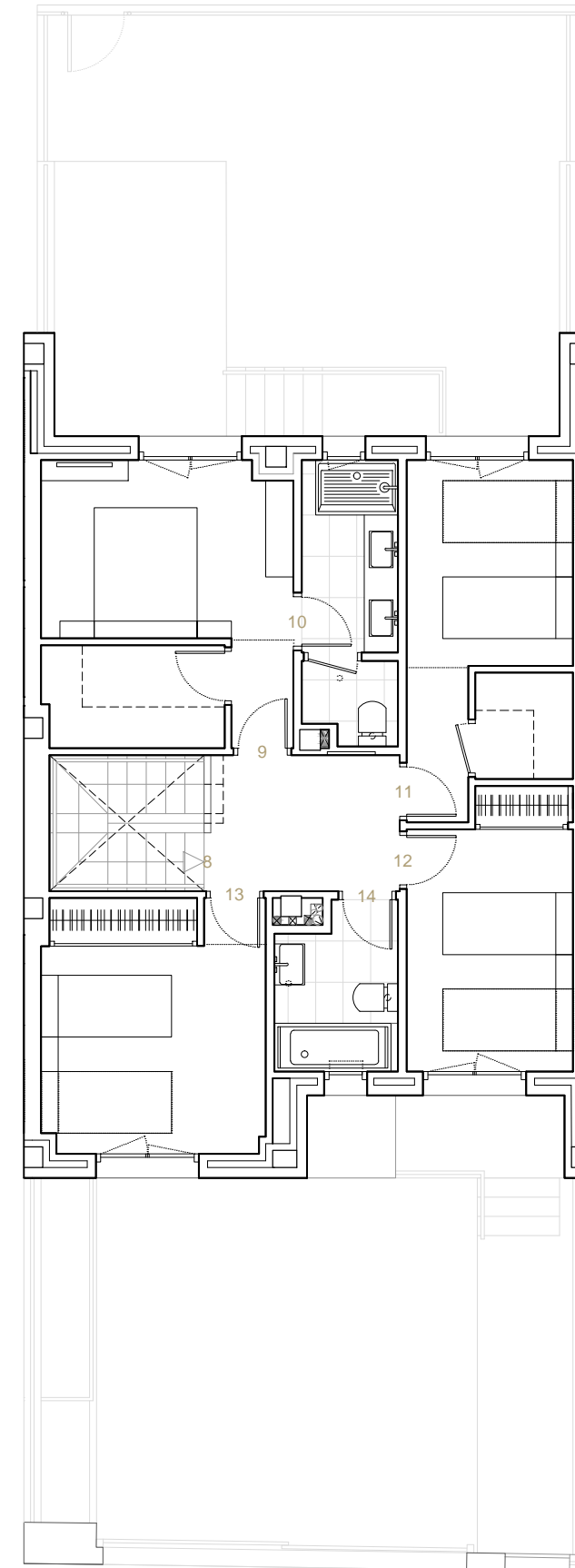
ESCALA 1/100



ESQUEMA DE LOCALIZACIÓN



PLANTA BAJA



PLANTA PRIMERA