

## VIVIENDA 23

Nº DORMITORIOS:	4
SUP. CONSTRUIDA APROX. VIVIENDA:	236,27 m <sup>2</sup>
SUP. CONSTRUIDA APROX. VIV + PP ZC:	239,55 m <sup>2</sup>
SUP. PARCELA:	240,42 m <sup>2</sup>

### ESPACIOS INTERIORES:

1	SALÓN - COMEDOR:	29,20 m <sup>2</sup>
2	COCINA:	11,60 m <sup>2</sup>
3	HALL:	7,07 m <sup>2</sup>
4	DESPACHO:	9,22 m <sup>2</sup>
5	BAÑO 1:	2,93 m <sup>2</sup>
6	ESCALERA A PRIMERA:	4,73 m <sup>2</sup>
7	PASILLO:	4,08 m <sup>2</sup>
8	DORMITORIO PRINCIPAL:	17,60 m <sup>2</sup>
9	BAÑO PRINCIPAL:	4,64 m <sup>2</sup>
10	DORMITORIO 1:	11,01 m <sup>2</sup>
11	DORMITORIO 2:	9,11 m <sup>2</sup>
12	DORMITORIO 3:	10,33 m <sup>2</sup>
13	BAÑO 2:	3,91 m <sup>2</sup>
14	ESCALERA A SÓTANO:	4,06 m <sup>2</sup>
15	DISTRIBUIDOR:	2,53 m <sup>2</sup>
16	TRASTERO:	55,05 m <sup>2</sup>

SUP. ÚTIL APROX. ESP. INTERIORES: 187,07 m<sup>2</sup>

### ESPACIOS EXTERIORES:

17	PATIOS:	29,22 m <sup>2</sup>
18	JARDINES:	76,97 m <sup>2</sup>
19	SOLERA:	54,95 m <sup>2</sup>

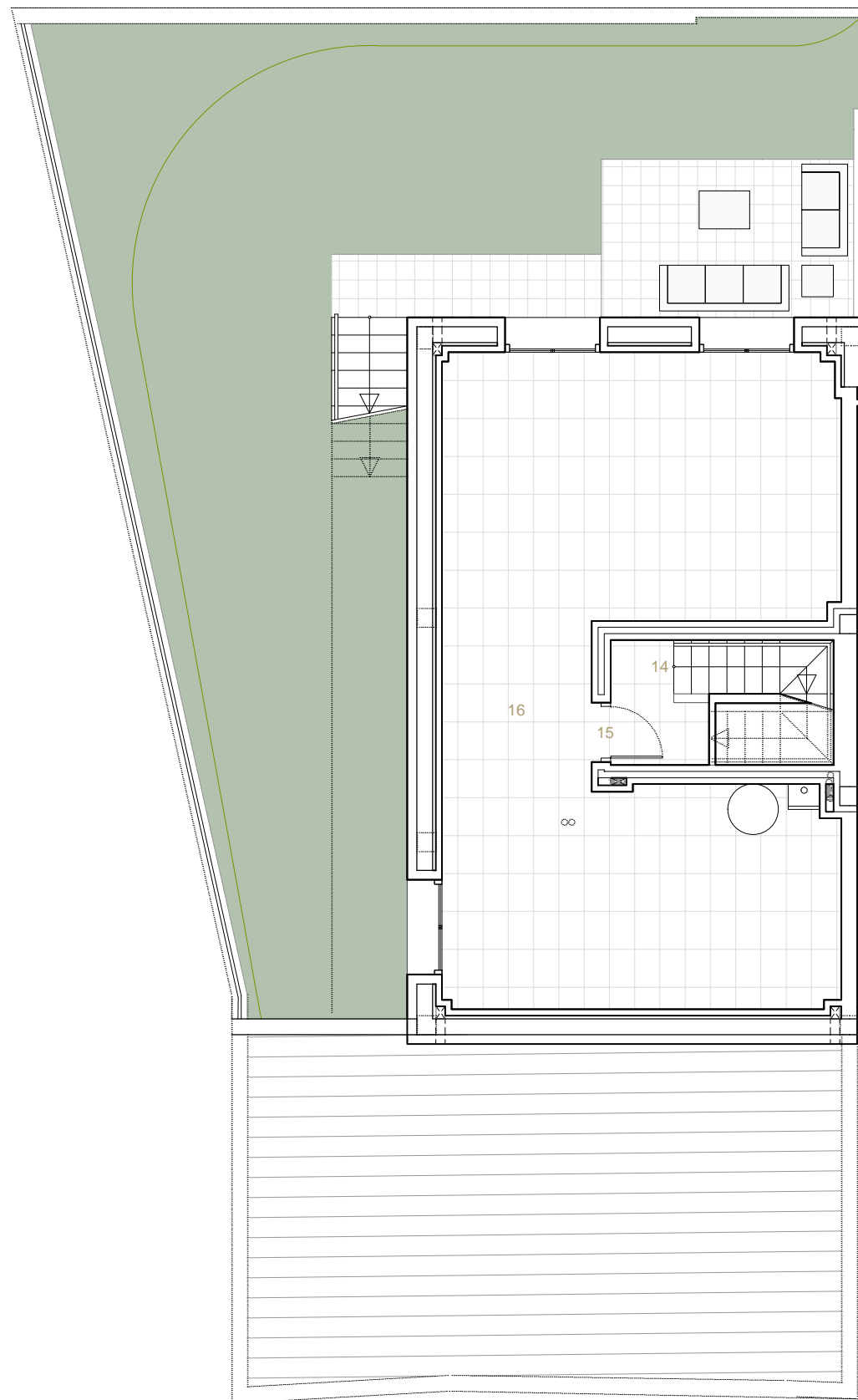
SUP. APROX. ESP. EXTERIORES: 161,14 m<sup>2</sup>

**SUPERFICIE TOTAL VIVIENDA: 400,69 m<sup>2</sup>**

### ESCALA 1/100



### ESQUEMA DE LOCALIZACIÓN



PLANTA SÓTANO

## VIVIENDA 23

Nº DORMITORIOS:	4
SUP. CONSTRUIDA APROX. VIVIENDA:	236,27 m <sup>2</sup>
SUP. CONSTRUIDA APROX. VIV + PP ZC:	239,55 m <sup>2</sup>
SUP. PARCELA:	240,42 m <sup>2</sup>

### ESPACIOS INTERIORES:

1	SALÓN - COMEDOR:	29,20 m <sup>2</sup>
2	COCINA:	11,60 m <sup>2</sup>
3	HALL:	7,07 m <sup>2</sup>
4	DESPACHO:	9,22 m <sup>2</sup>
5	BAÑO 1:	2,93 m <sup>2</sup>
6	ESCALERA A PRIMERA:	4,73 m <sup>2</sup>
7	PASILLO:	4,08 m <sup>2</sup>
8	DORMITORIO PRINCIPAL:	17,60 m <sup>2</sup>
9	BAÑO PRINCIPAL:	4,64 m <sup>2</sup>
10	DORMITORIO 1:	11,01 m <sup>2</sup>
11	DORMITORIO 2:	9,11 m <sup>2</sup>
12	DORMITORIO 3:	10,33 m <sup>2</sup>
13	BAÑO 2:	3,91 m <sup>2</sup>
14	ESCALERA A SÓTANO:	4,06 m <sup>2</sup>
15	DISTRIBUIDOR:	2,53 m <sup>2</sup>
16	TRASTERO:	55,05 m <sup>2</sup>

SUP. ÚTIL APROX. ESP. INTERIORES: 187,07 m<sup>2</sup>

### ESPACIOS EXTERIORES:

17	PATIOS:	29,22 m <sup>2</sup>
18	JARDINES:	76,97 m <sup>2</sup>
19	SOLERA:	54,95 m <sup>2</sup>

SUP. APROX. ESP. EXTERIORES: 161,14 m<sup>2</sup>

**SUPERFICIE TOTAL VIVIENDA: 400,69 m<sup>2</sup>**

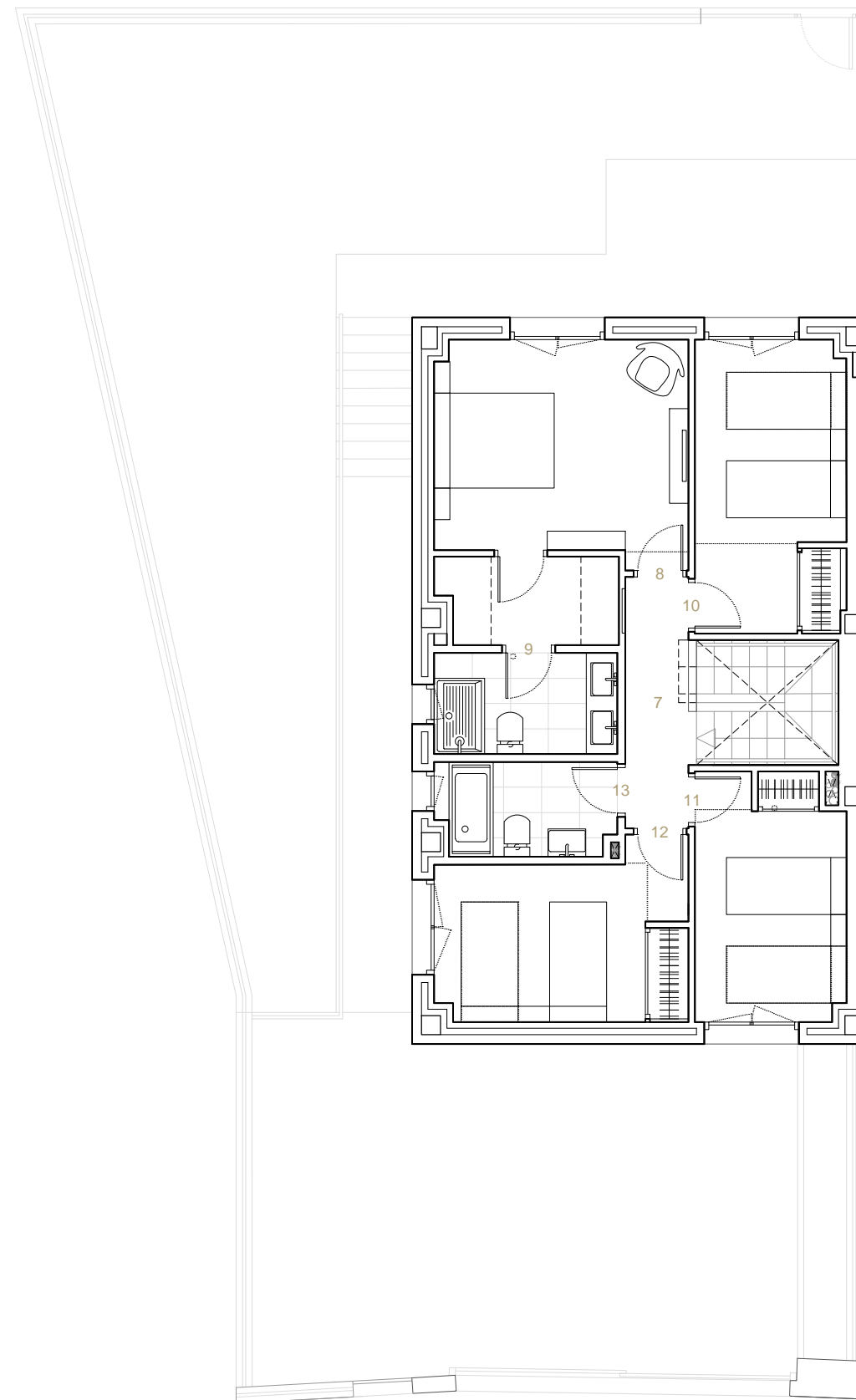
### ESCALA 1/100



### ESQUEMA DE LOCALIZACIÓN



PLANTA BAJA



PLANTA PRIMERA