

## VIVIENDA 53

Nº DORMITORIOS:	4
SUP. CONSTRUIDA APROX. VIVIENDA:	235,41 m <sup>2</sup>
SUP. CONSTRUIDA APROX. VIV + PP ZC:	238,68 m <sup>2</sup>
SUP. PARCELA:	216,56 m <sup>2</sup>

### ESPACIOS INTERIORES:

1	SALÓN - COMEDOR:	31,55 m <sup>2</sup>
2	COCINA:	10,00 m <sup>2</sup>
3	HALL:	6,51 m <sup>2</sup>
4	DESPACHO:	8,44 m <sup>2</sup>
5	BAÑO 1:	2,80 m <sup>2</sup>
6	ESCALERA A PRIMERA:	4,73 m <sup>2</sup>
7	PASILLO:	3,68 m <sup>2</sup>
8	DORMITORIO PRINCIPAL:	15,61 m <sup>2</sup>
9	BAÑO PRINCIPAL:	4,26 m <sup>2</sup>
10	DORMITORIO 1:	12,88 m <sup>2</sup>
11	DORMITORIO 2:	8,82 m <sup>2</sup>
12	DORMITORIO 3:	10,55 m <sup>2</sup>
13	BAÑO 2:	4,01 m <sup>2</sup>
14	ESCALERA A SÓTANO:	4,06 m <sup>2</sup>
15	DISTRIBUIDOR:	2,25 m <sup>2</sup>
16	TRASTERO:	55,20 m <sup>2</sup>

SUP. ÚTIL APROX. ESP. INTERIORES: 185,35 m<sup>2</sup>

### ESPACIOS EXTERIORES:

17	PATIOS:	24,50 m <sup>2</sup>
18	JARDINES:	50,02 m <sup>2</sup>
19	SOLERA:	63,03 m <sup>2</sup>

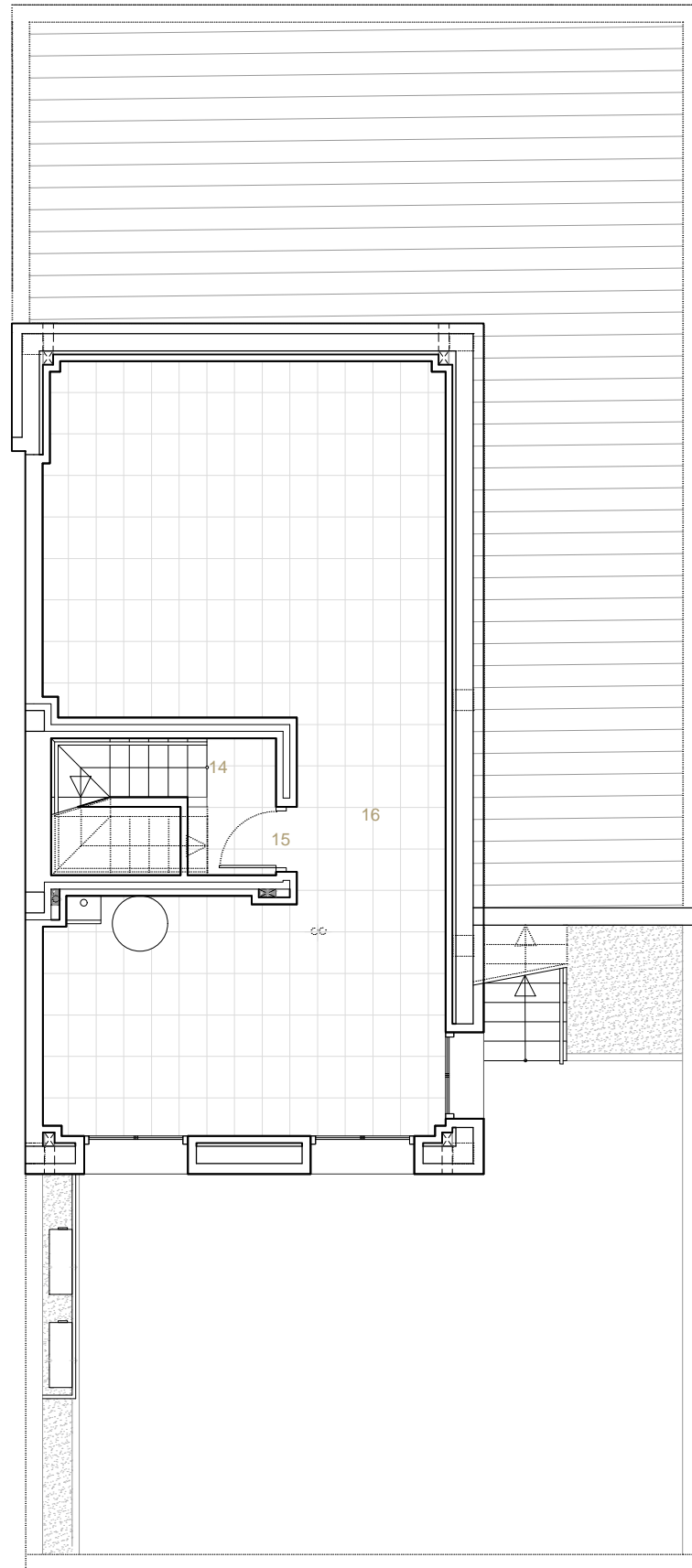
SUP. APROX. ESP. EXTERIORES: 137,55 m<sup>2</sup>

**SUPERFICIE TOTAL VIVIENDA: 376,23 m<sup>2</sup>**

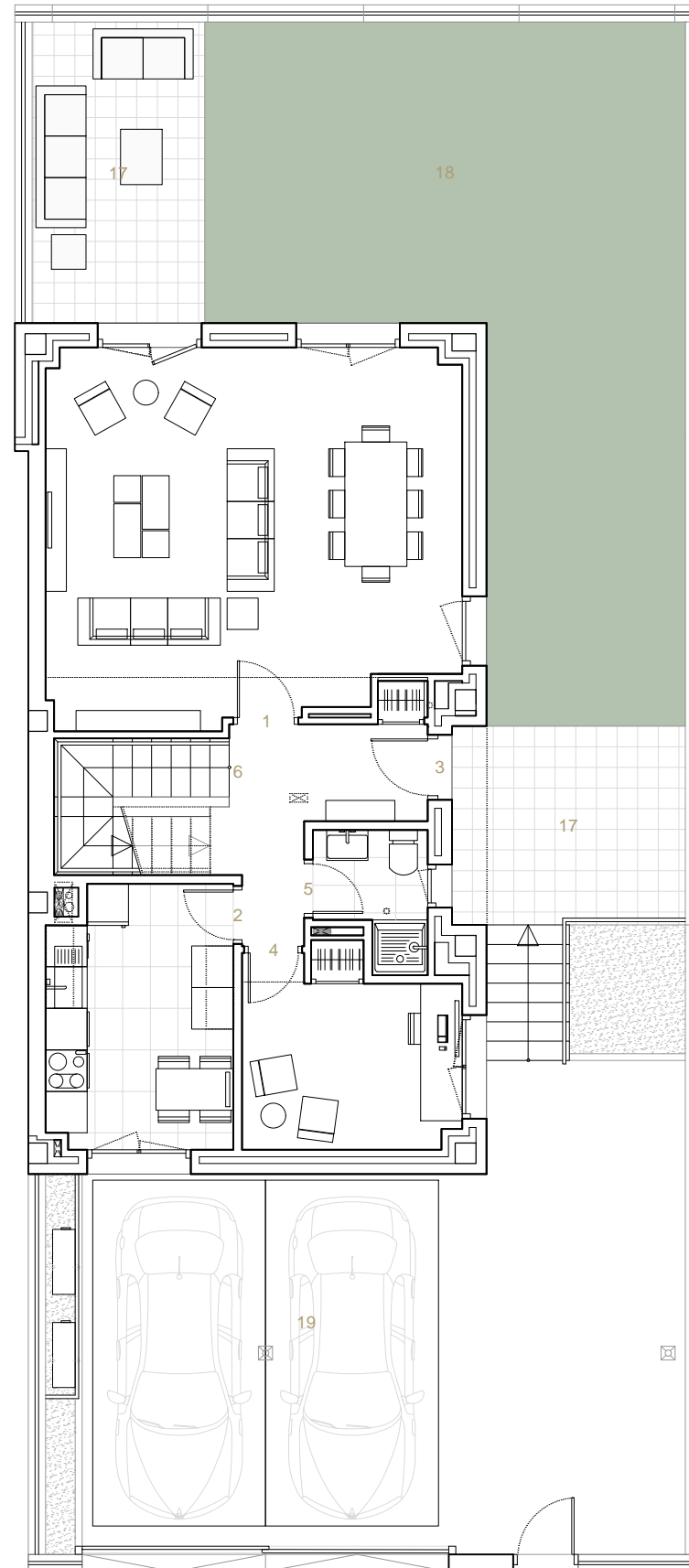
### ESCALA 1/100



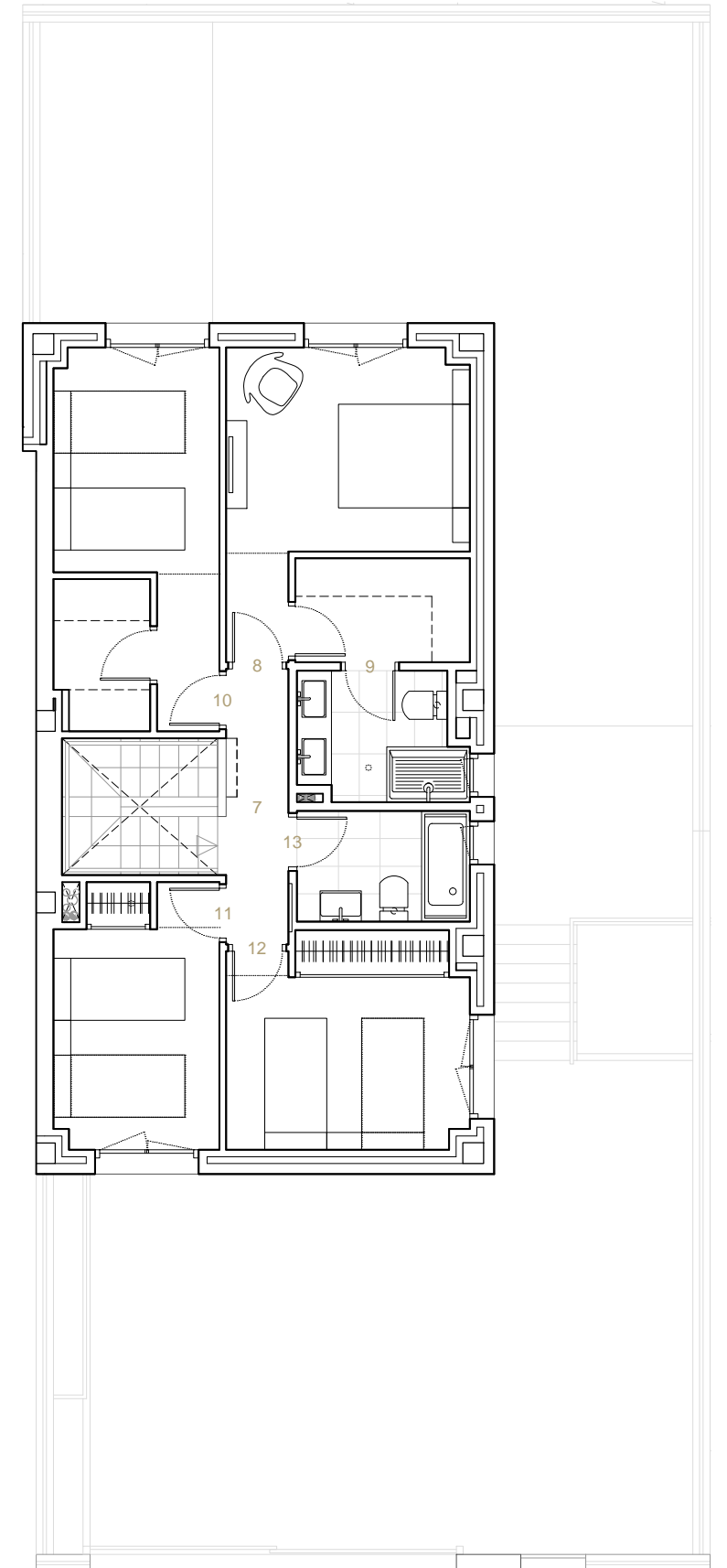
### ESQUEMA DE LOCALIZACIÓN



PLANTA SÓTANO



PLANTA BAJA



PLANTA PRIMERA

