

ENTRE
NÚCLEOS
CLASS

PORTAL 24 QUINTO A

Nº DORMITORIOS:	3
SUP.CONSTRUIDA APROX.VIVIENDA:	92.13 m²
SUP.CONSTRUIDA APROX.VIV+PP ZC:	107.25 m²
SUP.CONSTRUIDA APROX.VIV+PP ZC+TRZ:	119.19 m²

SUPERFICIE UTIL ESPACIOS:		
1	HALL:	4.33 m²
2	SALON:	23.06 m²
3	COCINA:	8.48 m²
4	DISTRIBUIDOR:	1.83 m²
5	DORMITORIO PRINCIPAL:	13.48 m²
6	BAÑO PRINCIPAL:	3.00 m²
7	DORMITORIO 1:	9.76 m²
8	BAÑO 1:	3.00 m²
9	DORMITORIO 2:	9.13 m²

SUP. UTIL TOTAL ESPACIOS INTERIORES:	76.07 m²
--------------------------------------	----------

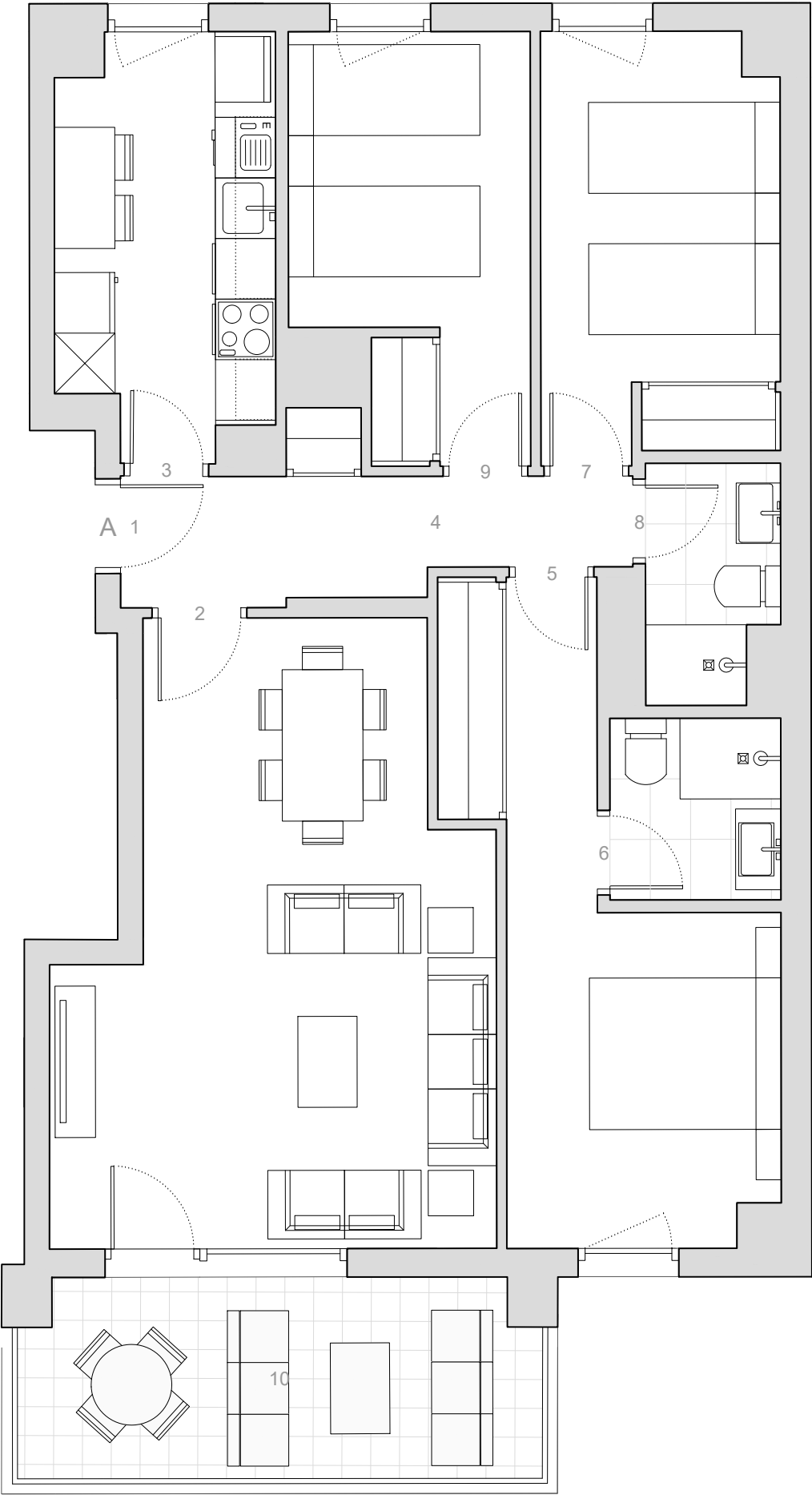
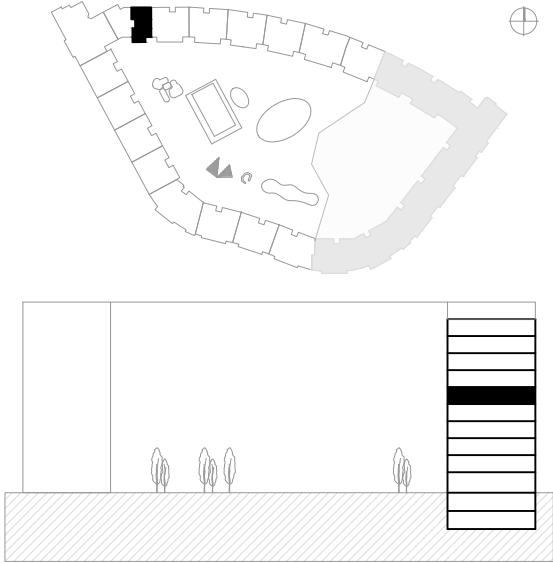
10	TERRAZA:	10.04 m²
----	----------	----------

SUP. UTIL TOTAL ESPACIOS EXTERIORES:	10.04 m²
--------------------------------------	----------

SUP. CONS. TOTAL VIVIENDA s/D J.A. 218/2005:	113.04 m²
SUP. UTIL TOTAL VIVIENDA s/D J.A. 218/2005:	81.09 m²



ESQUEMA DE LOCALIZACIÓN



Estos planos, imágenes y superficies no tienen valor contractual y podrán experimentar variaciones por exigencias técnicas, legales, administrativas o a iniciativa de los arquitectos directores de las obras, sin que ello implique menoscabo del nivel de calidades. Todo el mobiliario es meramente decorativo, no formando parte del proyecto ni de la memoria de calidades de la promoción.