



PORTAL 3 DECIMOCUARTO A

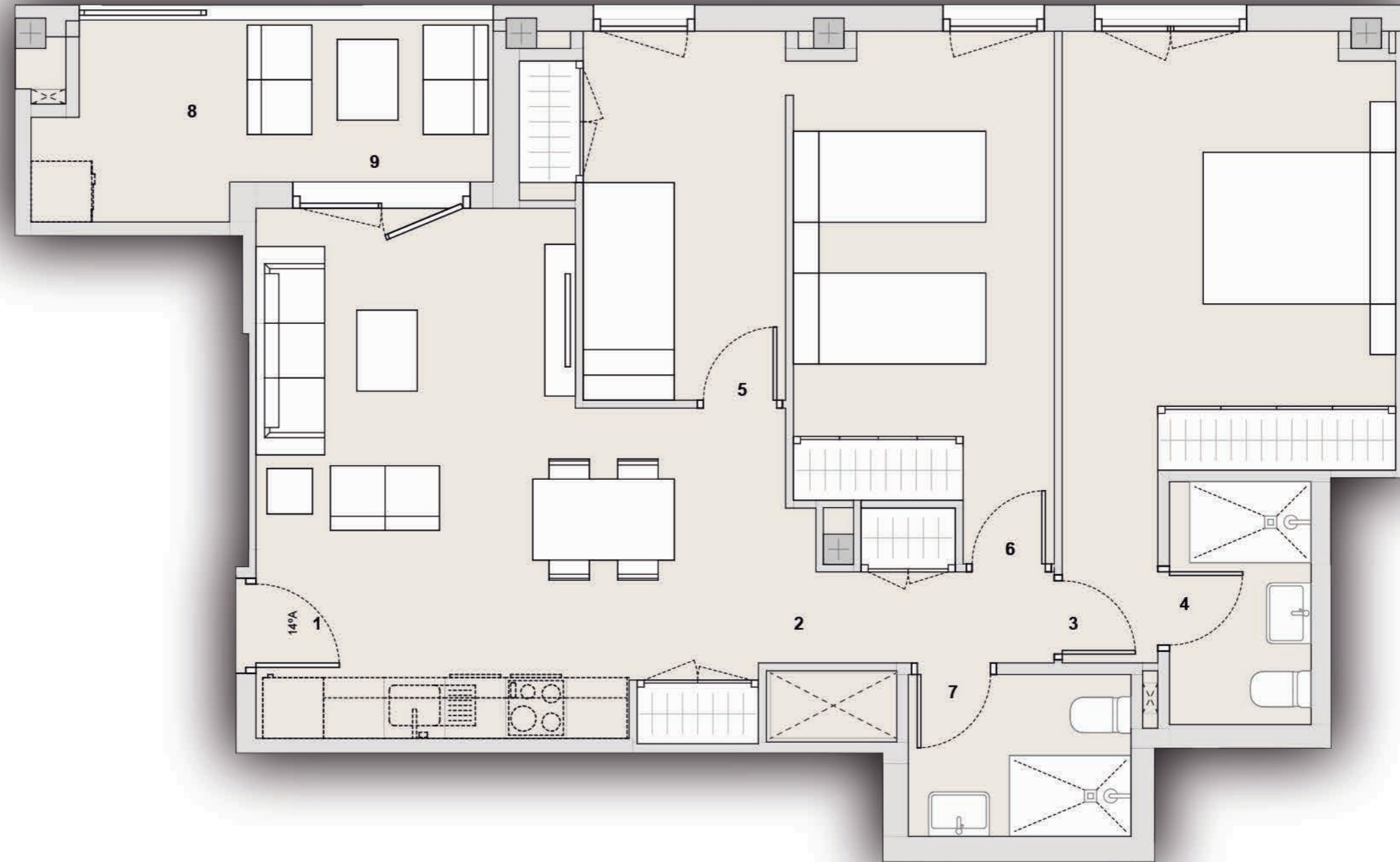
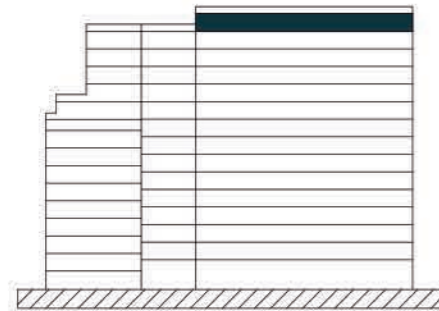
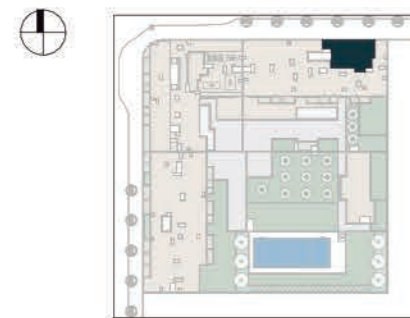
Nº DORMITORIOS:	3
SUP. CONSTRUIDA APROX.VIVIENDA:	85,01 m²
SUP. CONSTRUIDA APROX.VIV+PP ZC:	100,89 m²
SUP. CONSTRUIDA APROX.VIV+PP ZC+TRZ:	105,45 m²
SUPERFICIE ÚTIL ESPACIOS	
1 SALON-COCINA	23,10 m²
2 PASILLO	3,16 m²
3 DOR.P	15,92 m²
4 BAÑO 2	3,36 m²
5 DOR.1	8,15 m²
6 DOR.2	12,33 m²
7 BAÑO 1	3,52 m²
SUP. ÚTIL APROX. ESP. INTERIORES	69,55 m²

ESPACIOS EXTERIORES	
8 TEND.	3,00 m²
9 TERRAZA	4,63 m²
SUP. ÚTIL APROX. ESP. EXTERIORES	7,62 m²
SUP. ÚTIL EXTERIOR REPERCUTIBLE:	3,81 m²

SUP. ÚTIL COMPUTABLE APROX.VIVIENDA: 73,36 m²



ESQUEMA DE LOCALIZACIÓN



Estos planos e imágenes no tienen valor contractual y podrán experimentar variaciones por exigencias técnicas, legales, administrativas o a iniciativa de los arquitectos directores de las obras, sin que ello implique menoscabo del nivel de calidades. Todo el mobiliario es meramente decorativo, no formando parte del proyecto ni de la memoria de calidades de la promoción.