

# MONTE DE LA VILLA CLASS

## VIVIENDA 20

Nº DORMITORIOS:	5
SUP. CONSTRUIDA APROX. VIV + PP ZC:	172,61 m <sup>2</sup>
SUP. PARCELA:	288,33 m <sup>2</sup>

### ESPACIOS INTERIORES:

1	SALÓN - COMEDOR:	29,73 m <sup>2</sup>
2	COCINA:	10,74 m <sup>2</sup>
3	HALL:	6,88 m <sup>2</sup>
4	CUARTO DE LAVADO:	5,79 m <sup>2</sup>
5	BAÑO 1:	2,85 m <sup>2</sup>
6	DORMITORIO 1:	10,02 m <sup>2</sup>
7	ESCALERA:	4,34 m <sup>2</sup>
8	DISTRIBUIDOR:	6,21 m <sup>2</sup>
9	DORMITORIO PRINCIPAL:	16,30 m <sup>2</sup>
10	BAÑO PRINCIPAL:	5,46 m <sup>2</sup>
11	DORMITORIO 2:	10,05 m <sup>2</sup>
12	DORMITORIO 3:	10,36 m <sup>2</sup>
13	DORMITORIO 4:	10,10 m <sup>2</sup>
14	BAÑO 2:	4,07 m <sup>2</sup>

### ESPACIOS EXTERIORES:

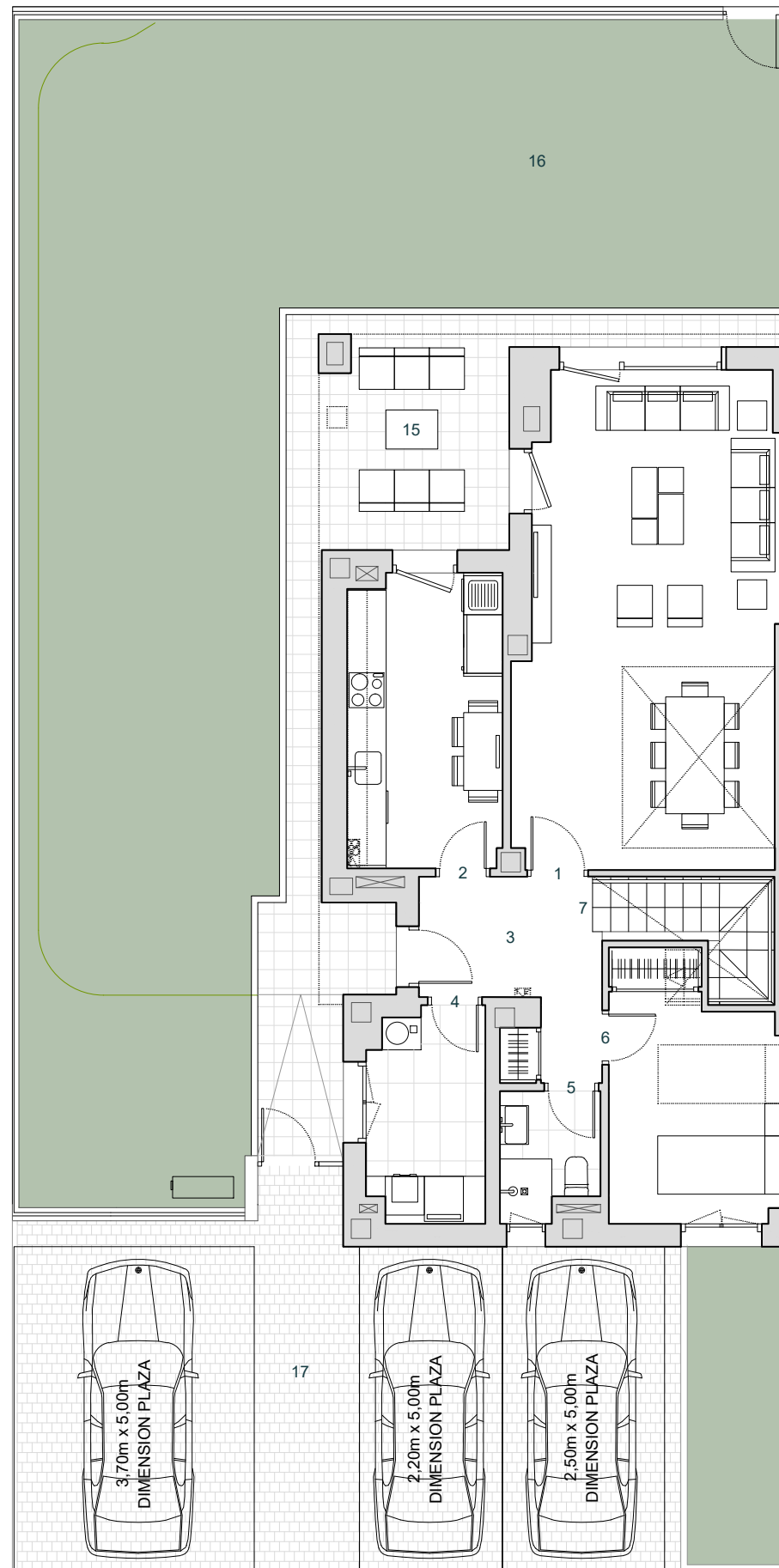
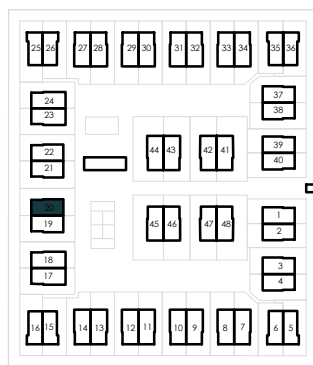
15	PORCHE:	23,77 m <sup>2</sup>
16	JARDIN:	121,24 m <sup>2</sup>
17	SOLERA:	55,19 m <sup>2</sup>

SUPERFICIE CONSTRUIDA TOTAL VIVIENDA:	372,81 m <sup>2</sup>
SUPERFICIE UTIL TOTAL VIVIENDA:	333,10 m <sup>2</sup>

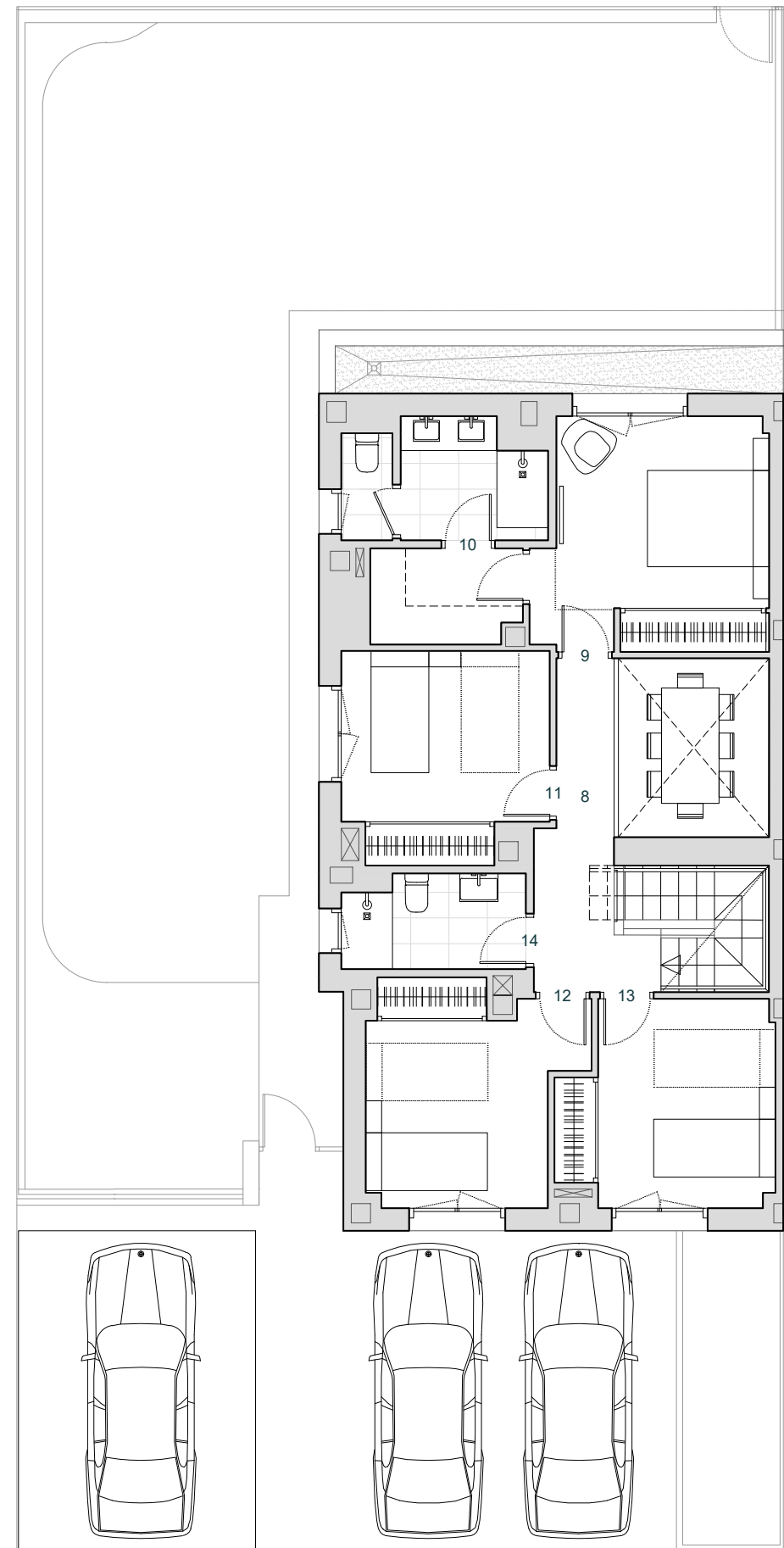


### ESQUEMA DE LOCALIZACIÓN

PARCELA



PLANTA BAJA



PLANTA PRIMERA