



## VIVIENDA 104

Nº DORMITORIOS	4
SUP. CONSTRUIDA APROX. VIV + PP ZC	253,48 m <sup>2</sup>
SUP. PARCELA	165,15 m <sup>2</sup>

### ESPACIOS INTERIORES

1	SALON - COMEDOR - COCINA	44,42 m <sup>2</sup>
2	HALL	7,52 m <sup>2</sup>
3	DOR.1	8,01 m <sup>2</sup>
4	BAÑO 1	3,02 m <sup>2</sup>
5	ESC.1	5,74 m <sup>2</sup>
6	PASILLO	6,35 m <sup>2</sup>
7	DOR.P	16,46 m <sup>2</sup>
8	BAÑO P	7,23 m <sup>2</sup>
9	DOR.2	10,72 m <sup>2</sup>
10	DOR.3	10,04 m <sup>2</sup>
11	BAÑO 2	5,57 m <sup>2</sup>
12	ESC.2	4,02 m <sup>2</sup>
13	DISTRIB.	4,60 m <sup>2</sup>
14	BODEGA	50,77 m <sup>2</sup>
15	LAVA.	17,19 m <sup>2</sup>

### ZONAS EXTERIORES

16	PATIO INGLES	18,13 m <sup>2</sup>
17	PORCHE	19,07 m <sup>2</sup>
18	JARDIN	50,36 m <sup>2</sup>
19	ACCESO	9,40 m <sup>2</sup>
20	SOLERA	29,25 m <sup>2</sup>

**SUPERFICIE TOTAL VIVIENDA** 327,87 m<sup>2</sup>

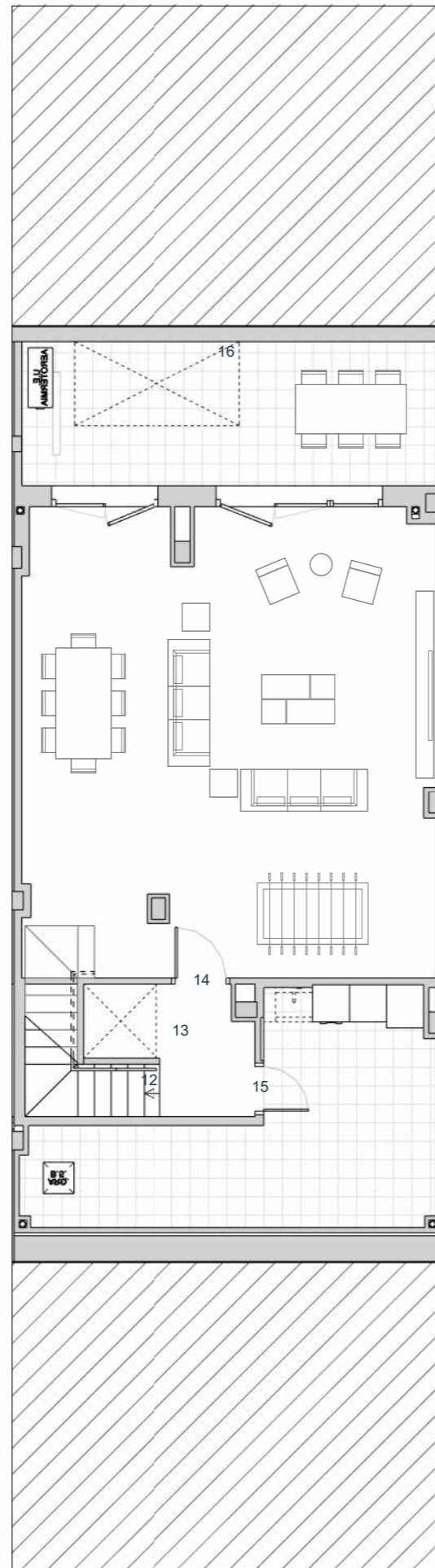
ESCALA 1/100

### ESQUEMA DE LOCALIZACIÓN

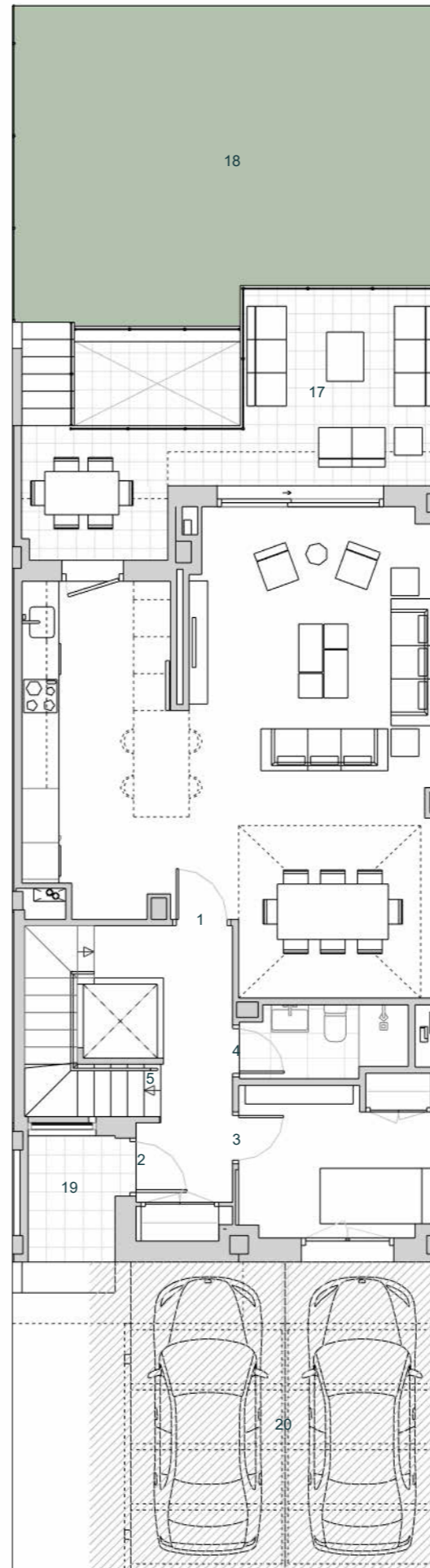
### PARCELA



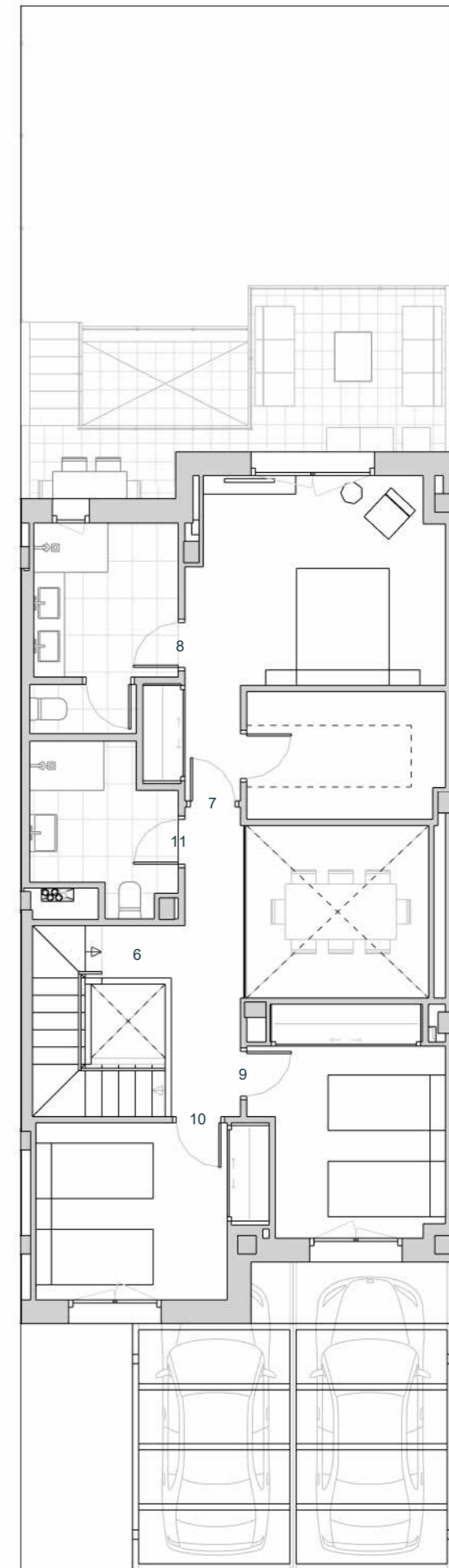
C/ FRANCISCO PIZARRO



PLANTA SÓTANO



PLANTA BAJA



PLANTA PRIMERA

