



VIVIENDA 37

Nº DORMITORIOS:	4
SUP. CONSTRUIDA APROX. VIV + PP ZC:	251,49 m ²
SUP. PARCELA:	158,21 m ²

ESPACIOS INTERIORES:

1	SALÓN - COMEDOR - COCINA:	44,19 m ²
2	HALL:	7,82 m ²
3	DORMITORIO 1:	8,04 m ²
4	BAÑO 1:	3,03 m ²
5	ESCALERA A PRIMERA:	4,46 m ²
6	PASILLO:	5,99 m ²
7	DORMITORIO PRINCIPAL:	23,35 m ²
8	BAÑO PRINCIPAL:	7,33 m ²
9	DORMITORIO 2:	10,12 m ²
10	DORMITORIO 3:	10,95 m ²
11	BAÑO 2:	5,52 m ²
12	ESCALERA A SOTANO:	4,51 m ²
13	DISTRIBUIDOR:	4,23 m ²
14	BODEGA:	46,34 m ²
15	BAÑO 3:	3,56 m ²
16	CUARTO DE LAVADO:	16,91 m ²

ESPACIOS EXTERIORES:

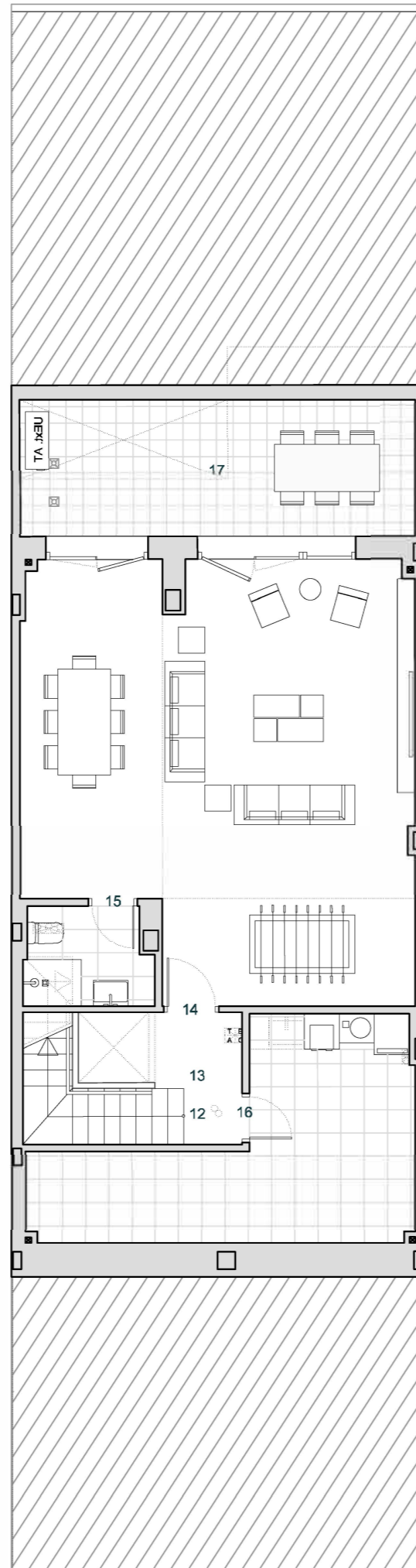
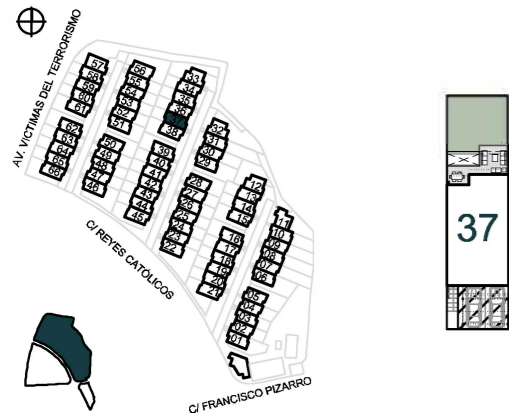
17	PATIO INGLES:	18,18 m ²
18	PORCHE:	17,41 m ²
19	JARDIN:	43,24 m ²
20	ACCESO:	9,33 m ²
21	SOLERA: (USO PRIVATIVO)	28,75 m ²

SUPERFICIE TOTAL VIVIENDA: 323,26 m²

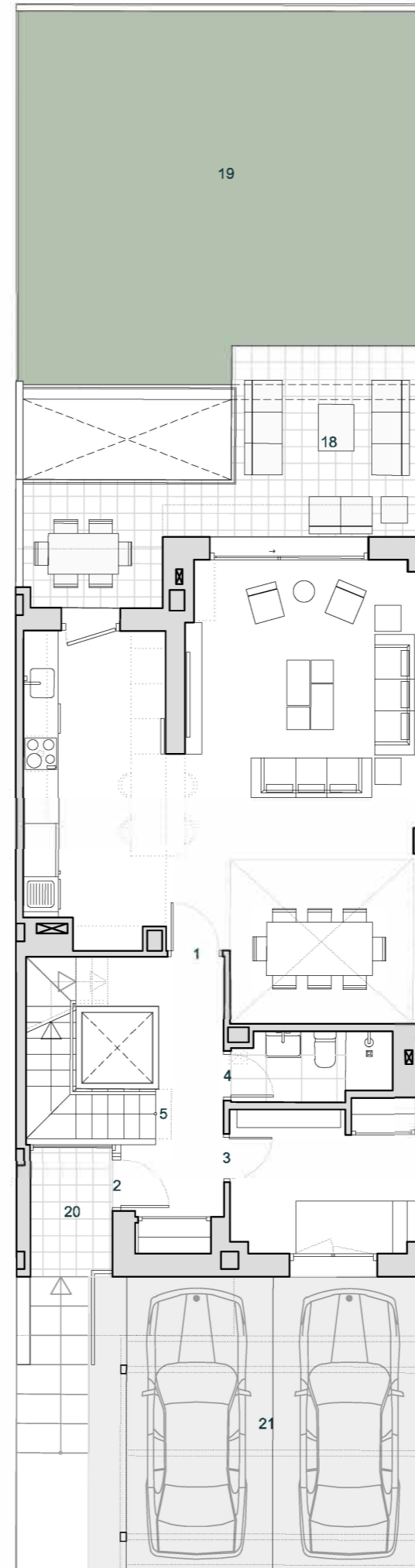
ESCALA 1/100

ESQUEMA DE LOCALIZACIÓN

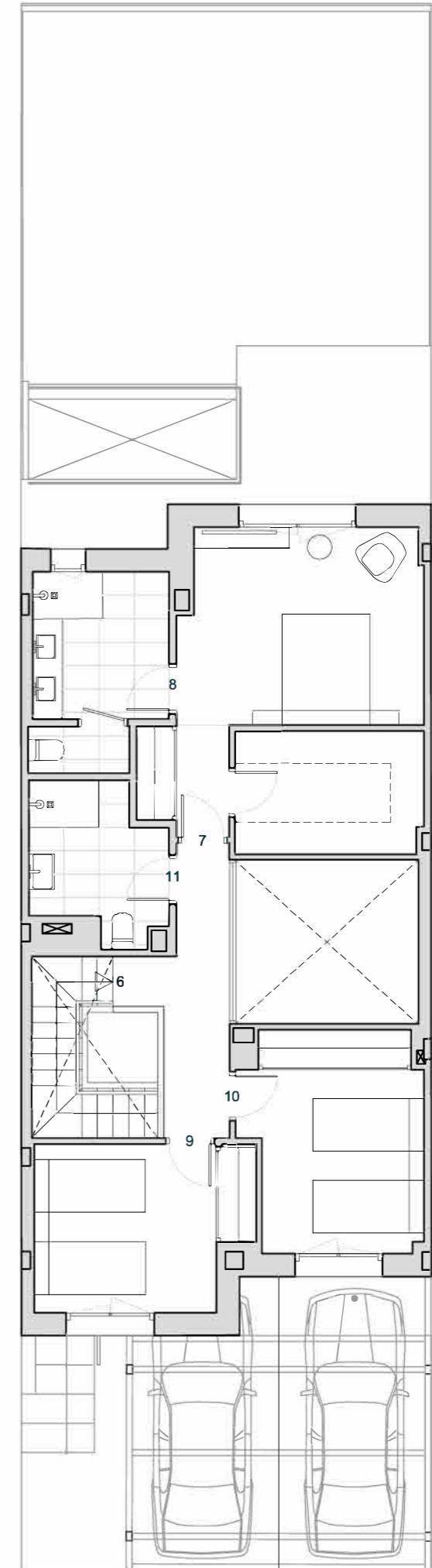
PARCELA



PLANTA SOTANO



PLANTA BAJA



PLANTA PRIMERA