

VIVIENDA 12

Nº DORMITORIOS:	4
SUP. CONSTRUIDA APROX. VIVIENDA:	235,64 m ²
SUP. CONSTRUIDA APROX. VIV + PP ZC:	238,91 m ²
SUP. PARCELA:	194,35 m ²

ESPACIOS INTERIORES:

1	SALÓN - COMEDOR:	29,19 m ²
2	COCINA:	11,60 m ²
3	HALL:	7,07 m ²
4	DESPACHO:	9,22 m ²
5	BAÑO 1:	2,93 m ²
6	ESCALERA A PRIMERA:	4,73 m ²
7	PASILLO:	4,08 m ²
8	DORMITORIO PRINCIPAL:	17,60 m ²
9	BAÑO PRINCIPAL:	4,64 m ²
10	DORMITORIO 1:	11,01 m ²
11	DORMITORIO 2:	9,11 m ²
12	DORMITORIO 3:	10,33 m ²
13	BAÑO 2:	3,91 m ²
14	ESCALERA A SÓTANO:	4,06 m ²
15	DISTRIBUIDOR:	2,53 m ²
16	TRASTERO:	55,12 m ²

SUP. ÚTIL APROX. ESP. INTERIORES:	187,13 m ²
-----------------------------------	-----------------------

ESPACIOS EXTERIORES:

17	PATIOS:	29,65 m ²
18	JARDINES:	34,17 m ²
19	SOLERA:	51,44 m ²

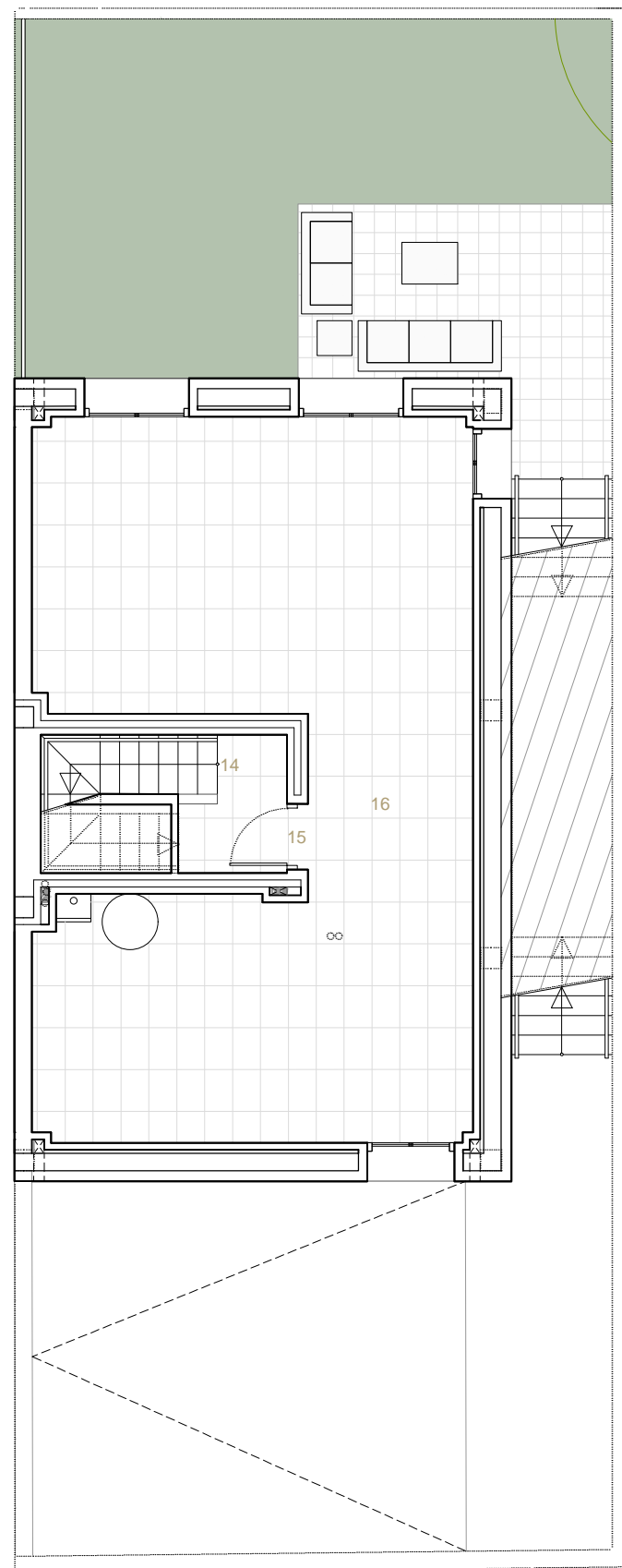
SUP. APROX. ESP. EXTERIORES:	115,26 m ²
------------------------------	-----------------------

SUPERFICIE TOTAL VIVIENDA:	354,17 m²
-----------------------------------	-----------------------------

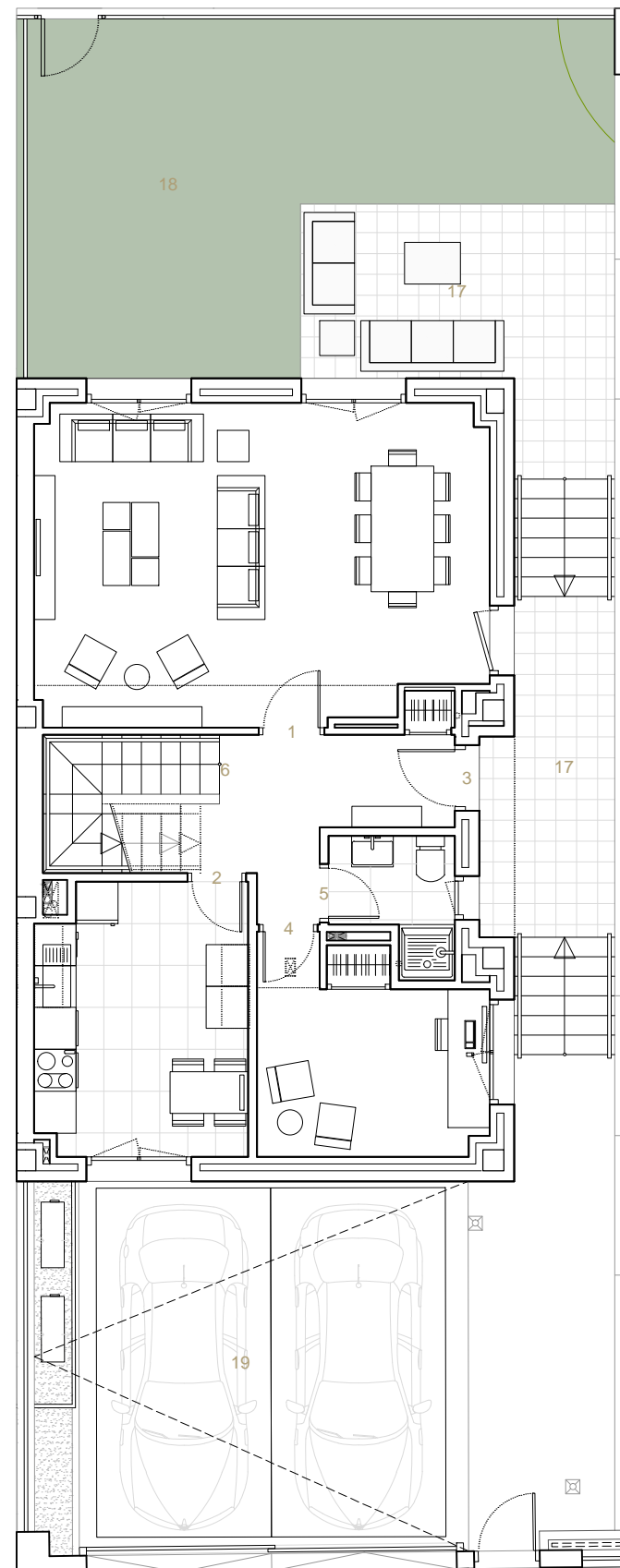
ESCALA 1/100



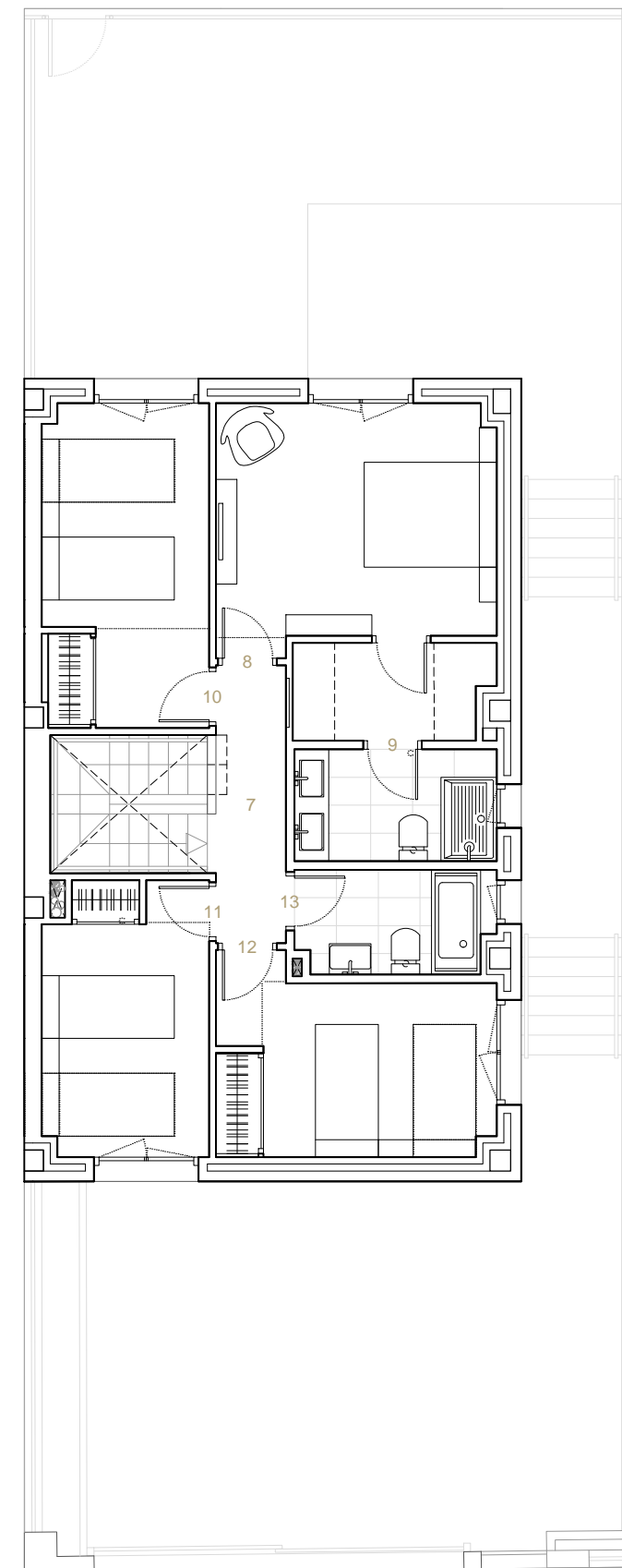
ESQUEMA DE LOCALIZACIÓN



PLANTA SOTANO



PLANTA BAJA



PLANTA PRIMERA