

VIVIENDA 32

Nº DORMITORIOS:	4
SUP. CONSTRUIDA APROX. VIVIENDA:	245,26 m ²
SUP. CONSTRUIDA APROX. VIV + PP ZC:	248,66 m ²
SUP. PARCELA:	187,38 m ²

ESPACIOS INTERIORES:

1	SALÓN - COMEDOR:	30,05 m ²
2	COCINA:	12,43 m ²
3	HALL:	8,46 m ²
4	DESPACHO:	8,68 m ²
5	BAÑO 1:	2,95 m ²
6	DISTRIBUIDOR:	0,83 m ²
7	ESCALERA A PRIMERA:	4,73 m ²
8	PASILLO:	5,64 m ²
9	DORMITORIO PRINCIPAL:	14,98 m ²
10	BAÑO PRINCIPAL:	5,40 m ²
11	DORMITORIO 1:	11,27 m ²
12	DORMITORIO 2:	9,22 m ²
13	DORMITORIO 3:	11,94 m ²
14	BAÑO 2:	4,09 m ²
15	ESCALERA A SÓTANO:	4,06 m ²
16	DISTRIBUIDOR:	2,30 m ²
17	TRASTERO:	65,68 m ²

SUP. ÚTIL APROX. ESP. INTERIORES: 202,71 m²

ESPACIOS EXTERIORES:

18	PATIO INGLÉS:	5,15 m ²
19	PATIOS:	15,83 m ²
20	JARDINES:	40,88 m ²
21	SOLERA:	43,92 m ²

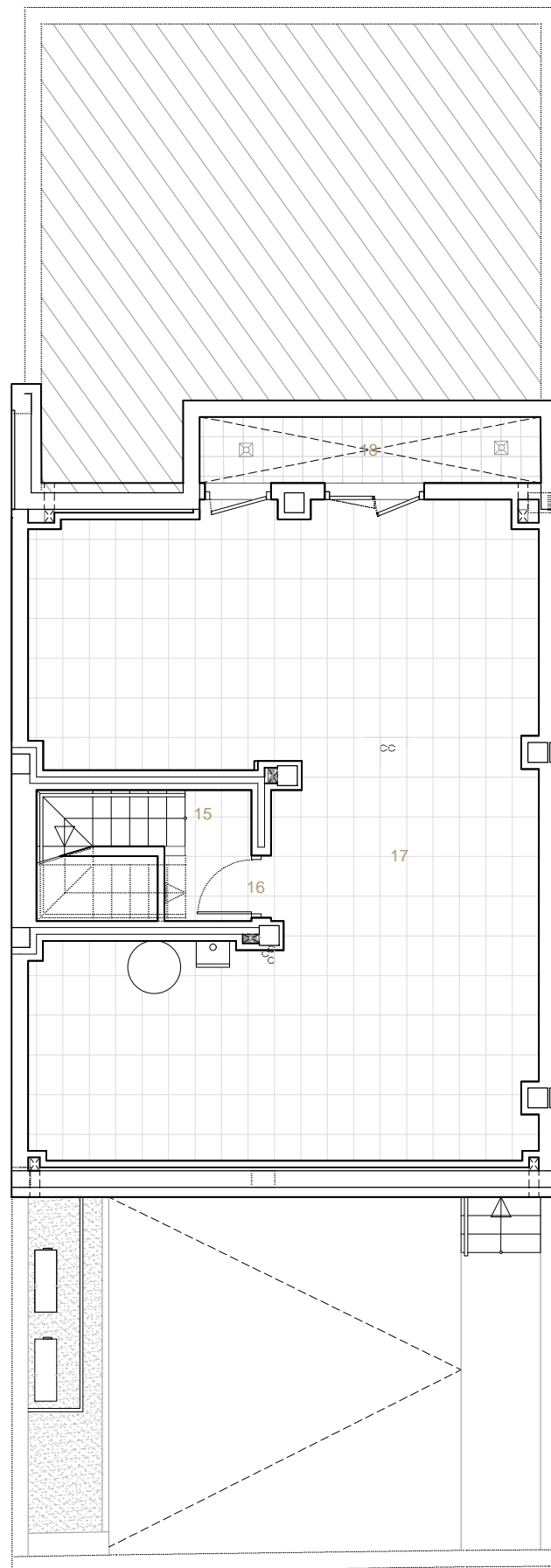
SUP. APROX. ESP. EXTERIORES: 105,78 m²

SUPERFICIE TOTAL VIVIENDA: 354,44 m²

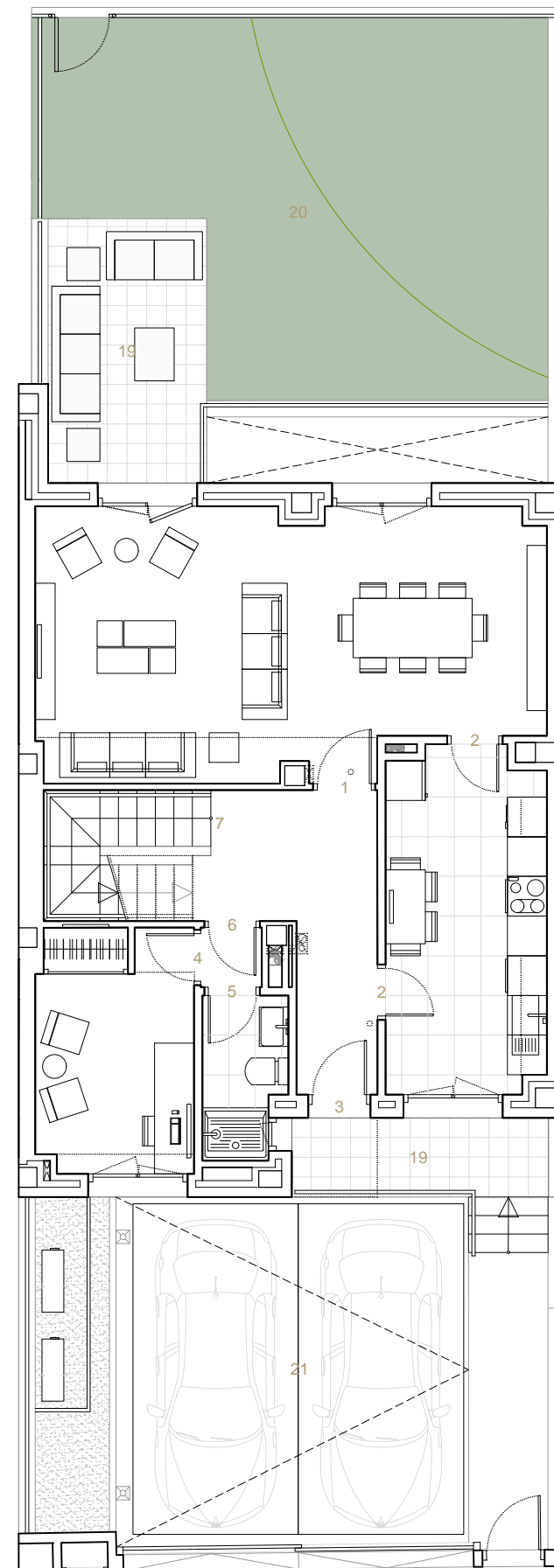
ESCALA 1/100



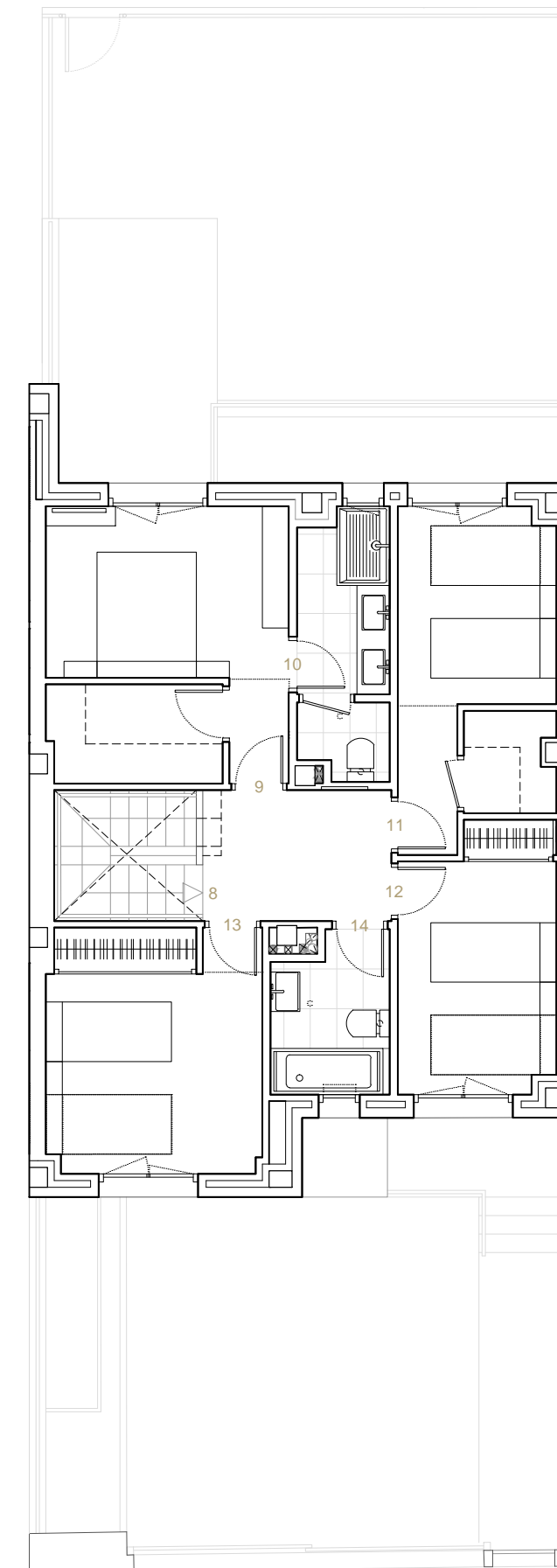
ESQUEMA DE LOCALIZACIÓN



PLANTA SÓTANO



PLANTA BAJA



PLANTA PRIMERA

