

VIVIENDA 05

Nº DORMITORIOS:	4
SUP. CONSTRUIDA APROX. VIVIENDA:	158,86 m ²
SUP. CONSTRUIDA APROX. VIV + PP ZC:	161,07 m ²
SUP. PARCELA:	193,20 m ²

ESPACIOS INTERIORES:

1	SALÓN - COMEDOR:	30,05 m ²
2	COCINA:	12,43 m ²
3	HALL:	8,46 m ²
4	DESPACHO:	8,68 m ²
5	BAÑO 1:	2,95 m ²
6	DISTRIBUIDOR:	0,83 m ²
7	ESCALERA A PRIMERA:	4,73 m ²
8	PASILLO:	5,64 m ²
9	DORMITORIO PRINCIPAL:	14,80 m ²
10	BAÑO PRINCIPAL:	5,59 m ²
11	DORMITORIO 1:	11,27 m ²
12	DORMITORIO 2:	9,22 m ²
13	DORMITORIO 3:	11,94 m ²
14	BAÑO 2:	4,09 m ²

SUP. ÚTIL APROX. ESP. INTERIORES: 130,68 m²

ESPACIOS EXTERIORES:

15	PATIOS:	14,93 m ²
16	JARDINES:	52,12 m ²
17	SOLERA:	44,55 m ²

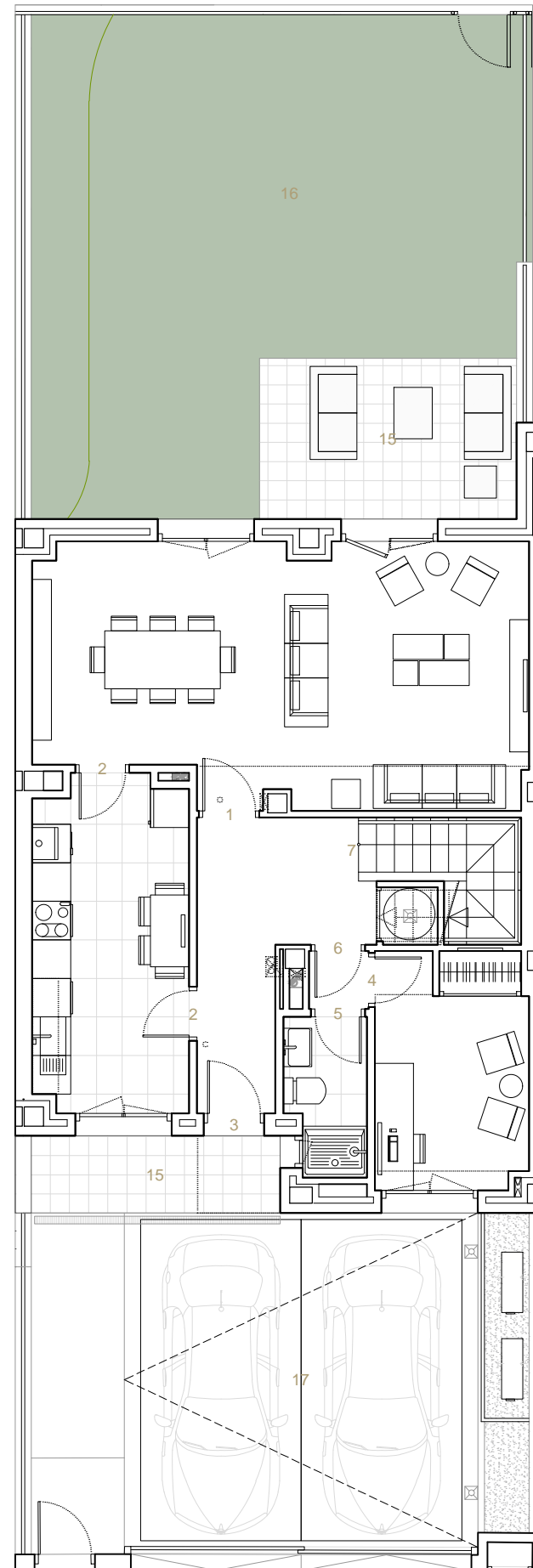
SUP. APROX. ESP. EXTERIORES: 111,60 m²

SUPERFICIE TOTAL VIVIENDA: 272,67 m²

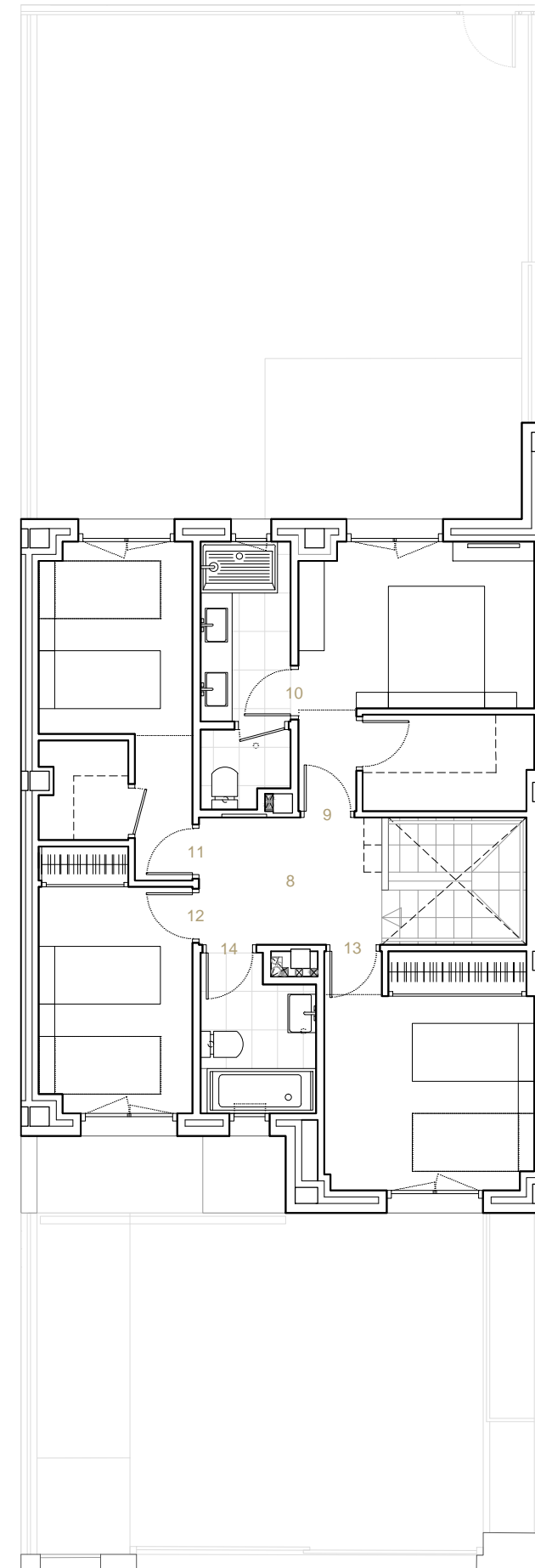
ESCALA 1/100



ESQUEMA DE LOCALIZACIÓN



PLANTA BAJA



PLANTA PRIMERA

