

## VIVIENDA 30

Nº DORMITORIOS:	4
SUP. CONSTRUIDA APROX. VIVIENDA:	235,41 m <sup>2</sup>
SUP. CONSTRUIDA APROX. VIV + PP ZC:	238,68 m <sup>2</sup>
SUP. PARCELA:	202,90 m <sup>2</sup>

### ESPACIOS INTERIORES:

1	SALÓN - COMEDOR:	31,55 m <sup>2</sup>
2	COCINA:	10,00 m <sup>2</sup>
3	HALL:	6,51 m <sup>2</sup>
4	DESPACHO:	8,43 m <sup>2</sup>
5	BAÑO 1:	2,80 m <sup>2</sup>
6	ESCALERA A PRIMERA:	4,73 m <sup>2</sup>
7	PASILLO:	3,68 m <sup>2</sup>
8	DORMITORIO PRINCIPAL:	15,61 m <sup>2</sup>
9	BAÑO PRINCIPAL:	4,26 m <sup>2</sup>
10	DORMITORIO 1:	12,88 m <sup>2</sup>
11	DORMITORIO 2:	8,82 m <sup>2</sup>
12	DORMITORIO 3:	10,55 m <sup>2</sup>
13	BAÑO 2:	4,01 m <sup>2</sup>
14	ESCALERA A SÓTANO:	4,06 m <sup>2</sup>
15	DISTRIBUIDOR:	2,25 m <sup>2</sup>
16	TRASTERO:	55,91 m <sup>2</sup>

SUP. ÚTIL APROX. ESP. INTERIORES: 186,05 m<sup>2</sup>

### ESPACIOS EXTERIORES:

17	PATIO INGLÉS:	3,72 m <sup>2</sup>
18	PATIOS:	34,61 m <sup>2</sup>
19	JARDINES:	31,82 m <sup>2</sup>
20	SOLERA:	53,74 m <sup>2</sup>

SUP. APROX. ESP. EXTERIORES: 123,89 m<sup>2</sup>

**SUPERFICIE TOTAL VIVIENDA: 362,57 m<sup>2</sup>**

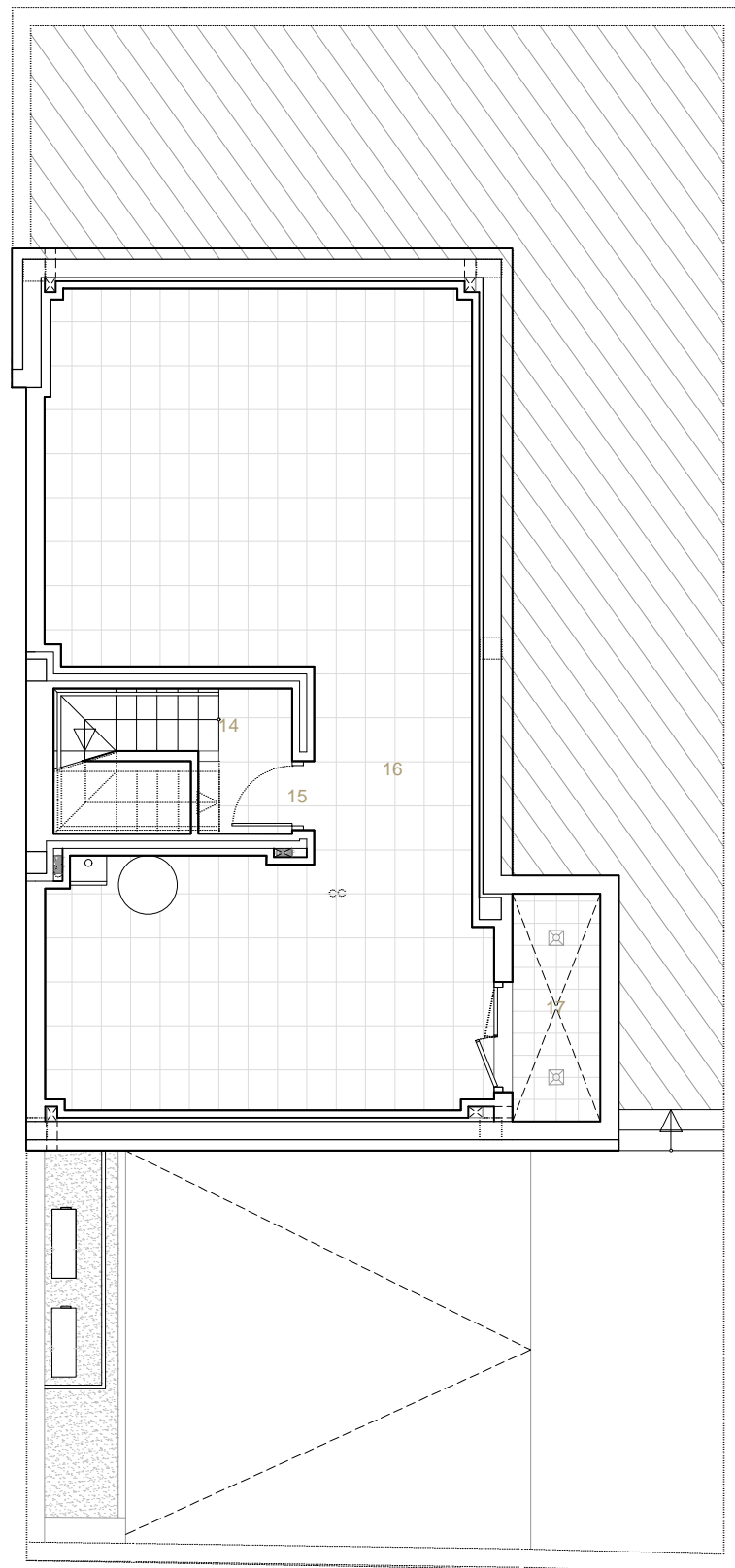
ESCALA 1/100



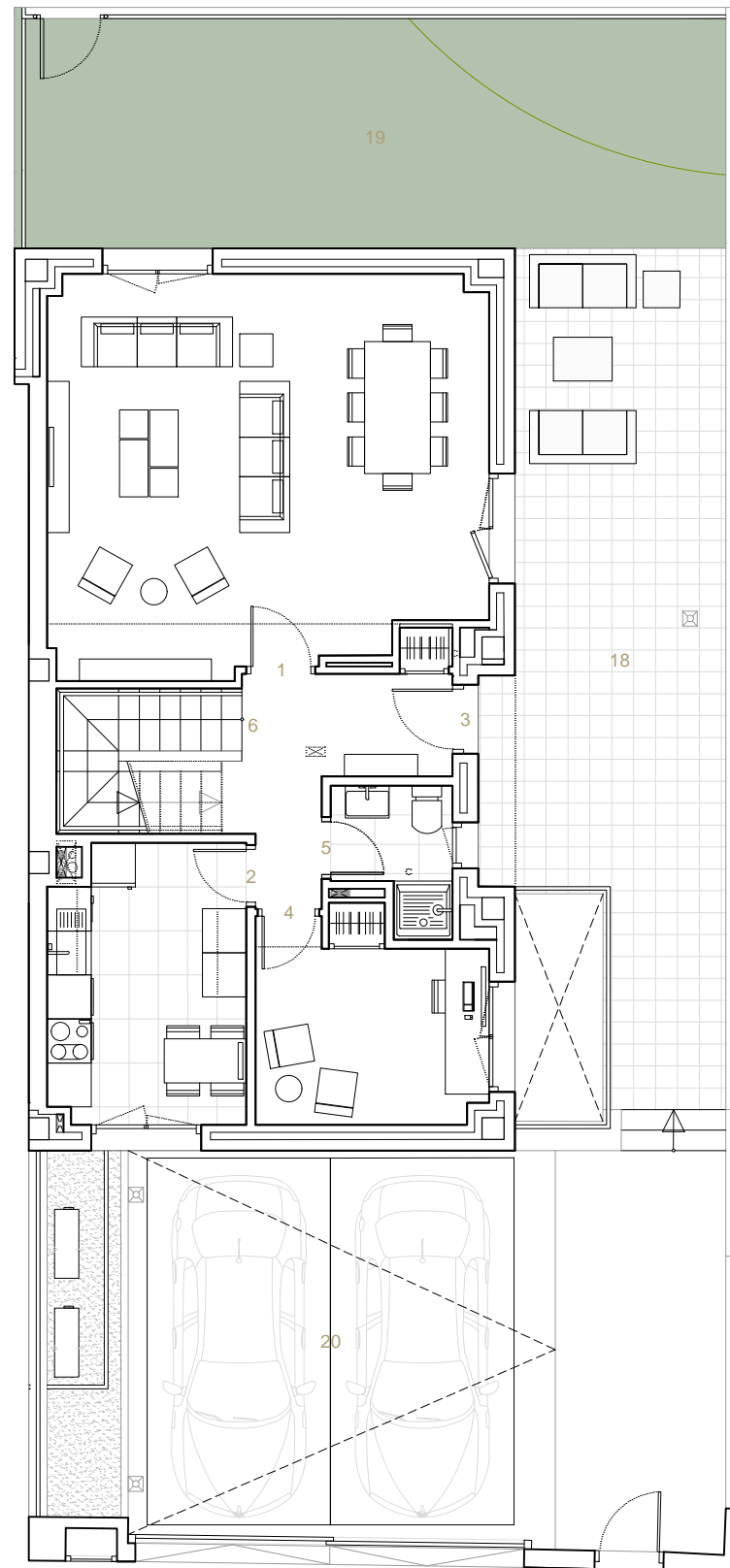
ESQUEMA DE LOCALIZACIÓN



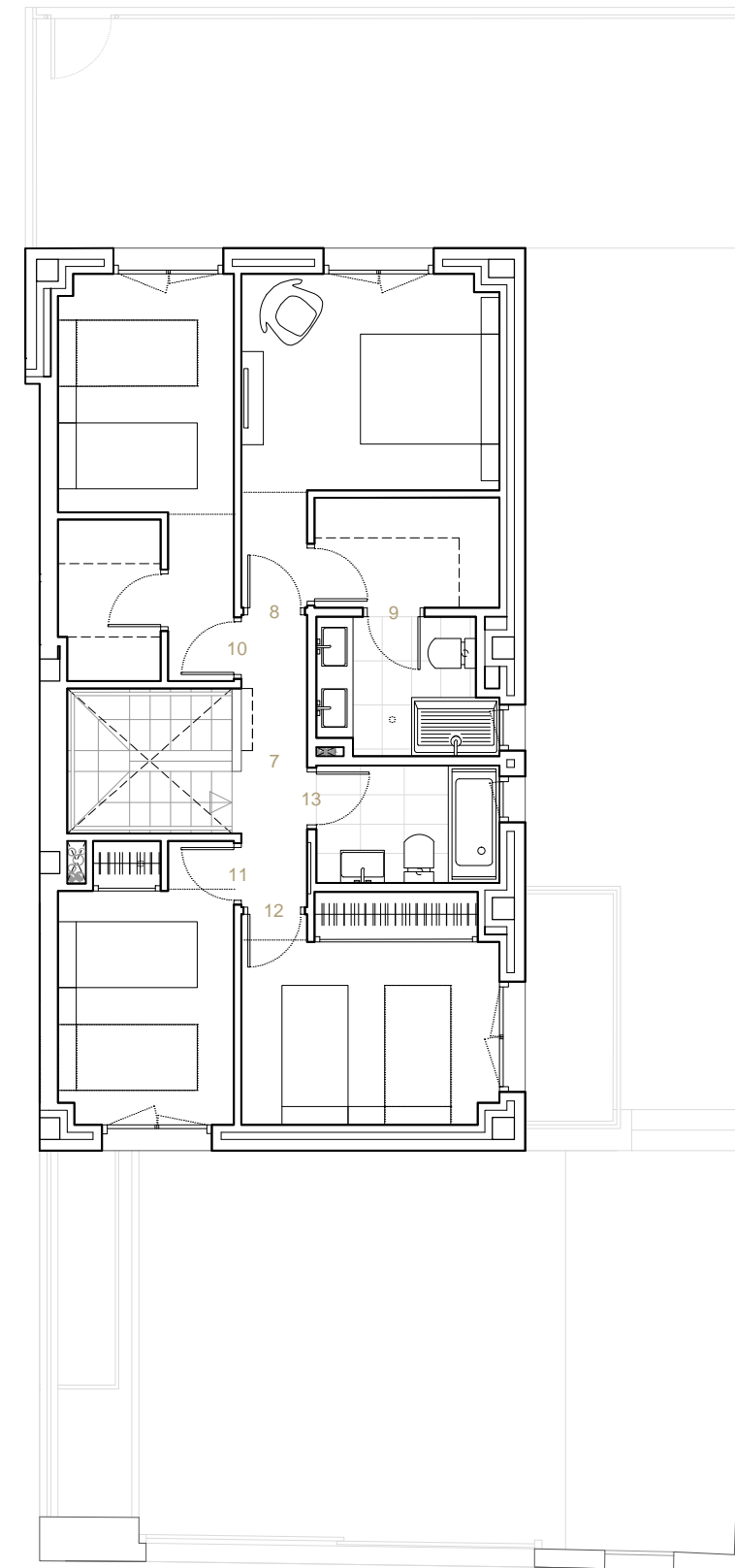
Estos planos e imágenes no tienen valor contractual y podrán experimentar variaciones por exigencias técnicas, legales, administrativas o a iniciativa de los arquitectos directores de las obras, sin que ello implique menoscabo del nivel de calidades. Todo el mobiliario es meramente decorativo, no formando parte del proyecto ni de la memoria de calidades de la promoción.



PLANTA SÓTANO



PLANTA BAJA



PLANTA PRIMERA

