

# MONTE DE LA VILLA CLASS

## VIVIENDA 06

Nº DORMITORIOS:	4
SUP. CONSTRUIDA APROX. VIV + PP ZC:	158,60 m <sup>2</sup>
SUP. PARCELA:	250,62 m <sup>2</sup>

### ESPACIOS INTERIORES:

1	SALÓN - COMEDOR-COCINA:	39,01 m <sup>2</sup>
2	HALL:	7,54 m <sup>2</sup>
3	CUARTO DE LAVADO:	6,02 m <sup>2</sup>
4	BAÑO 1:	2,85 m <sup>2</sup>
5	DORMITORIO 1:	10,01 m <sup>2</sup>
6	ESCALERA:	4,73 m <sup>2</sup>
7	DISTRIBUIDOR:	4,59 m <sup>2</sup>
8	DORMITORIO PRINCIPAL:	16,11 m <sup>2</sup>
9	BAÑO PRINCIPAL:	5,07 m <sup>2</sup>
10	DORMITORIO 2:	11,31 m <sup>2</sup>
11	DORMITORIO 3:	10,54 m <sup>2</sup>
12	CLOSET:	3,00 m <sup>2</sup>
13	BAÑO 2:	3,57 m <sup>2</sup>

### ESPACIOS EXTERIORES:

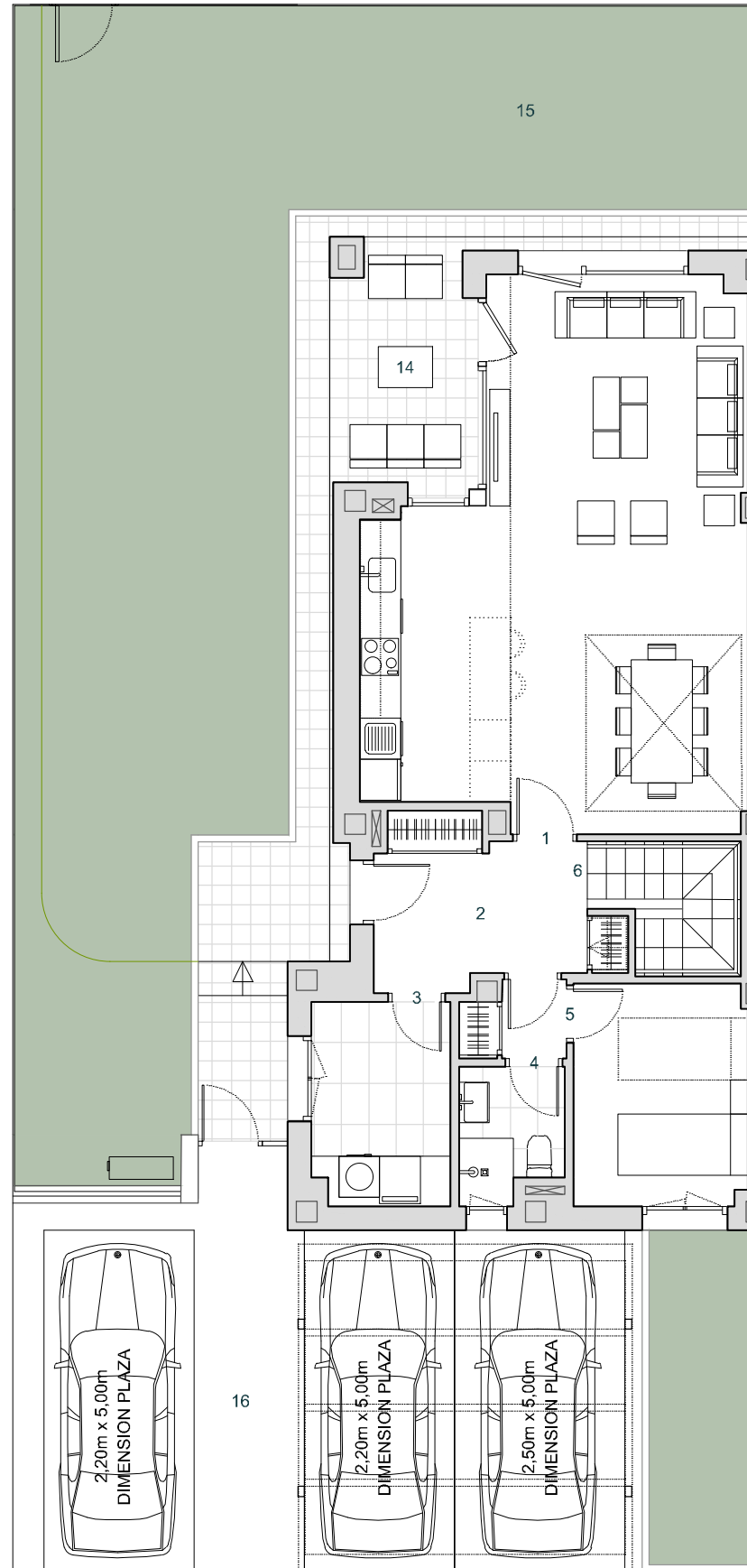
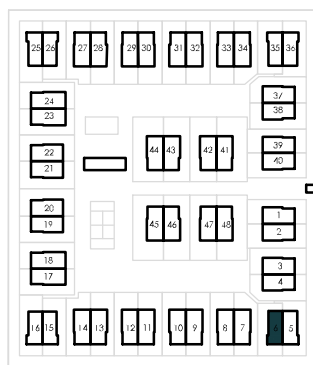
14	PORCHE:	21,71 m <sup>2</sup>
15	JARDIN:	94,49 m <sup>2</sup>
16	SOLERA:	49,60 m <sup>2</sup>

**SUPERFICIE TOTAL VIVIENDA: 326.04 m<sup>2</sup>**

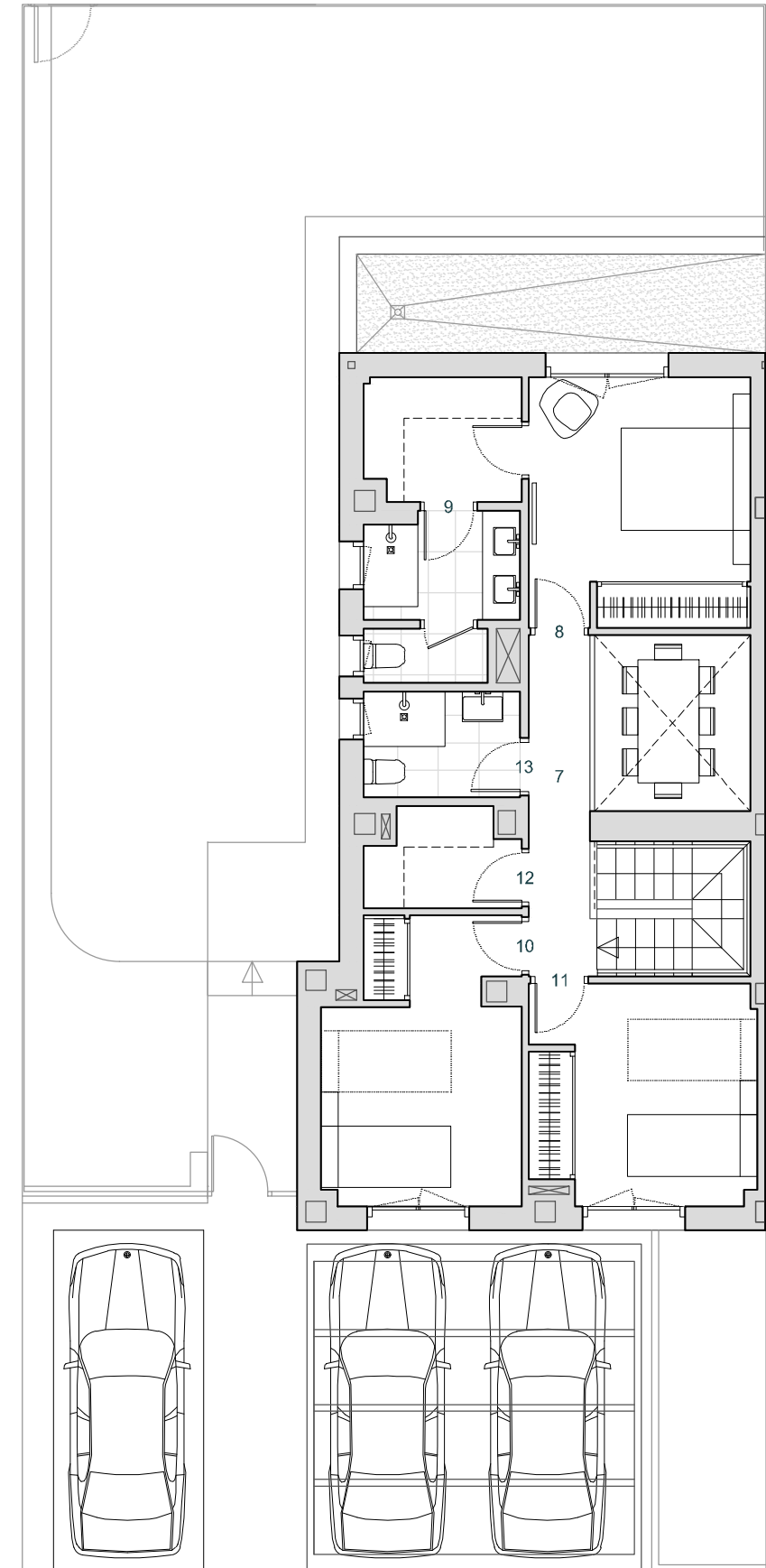
ESCALA 1/100

### ESQUEMA DE LOCALIZACIÓN

PARCELA



PLANTA BAJA



PLANTA PRIMERA

