

# MONTE DE LA VILLA CLASS

## VIVIENDA 11

Nº DORMITORIOS:	5
SUP. CONSTRUIDA APROX. VIV + PP ZC:	178,59 m <sup>2</sup>
SUP. PARCELA:	289,49 m <sup>2</sup>

### ESPACIOS INTERIORES:

1	SALÓN - COMEDOR - COCINA:	47,19 m <sup>2</sup>
2	HALL:	6,91 m <sup>2</sup>
3	CUARTO DE LAVADO:	6,01 m <sup>2</sup>
4	BAÑO 1:	2,85 m <sup>2</sup>
5	DORMITORIO 1:	10,02 m <sup>2</sup>
6	ESCALERA:	4,08 m <sup>2</sup>
7	DISTRIBUIDOR:	5,11 m <sup>2</sup>
8	DORMITORIO PRINCIPAL:	19,00 m <sup>2</sup>
9	BAÑO PRINCIPAL:	5,85 m <sup>2</sup>
10	DORMITORIO 2:	8,82 m <sup>2</sup>
11	DORMITORIO 3:	10,36 m <sup>2</sup>
12	DORMITORIO 4:	10,09 m <sup>2</sup>
13	BAÑO 2:	4,07 m <sup>2</sup>

### ESPACIOS EXTERIORES:

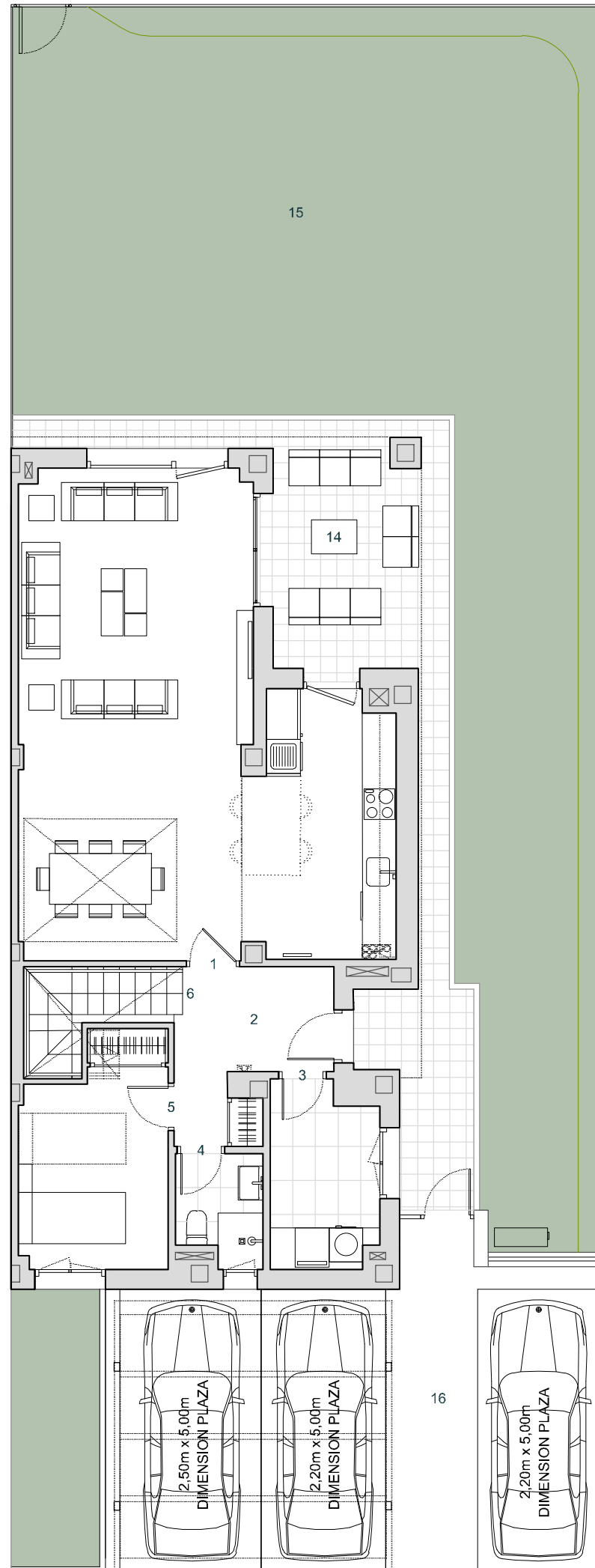
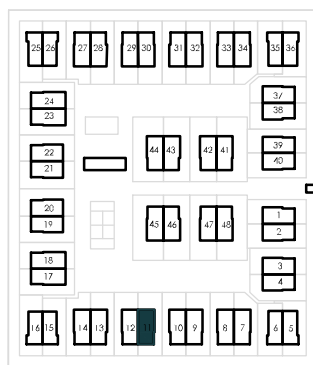
14	PORCHE:	25,18 m <sup>2</sup>
15	JARDIN:	123,06 m <sup>2</sup>
16	SOLERA:	46,85 m <sup>2</sup>

**SUPERFICIE TOTAL VIVIENDA: 373,68 m<sup>2</sup>**

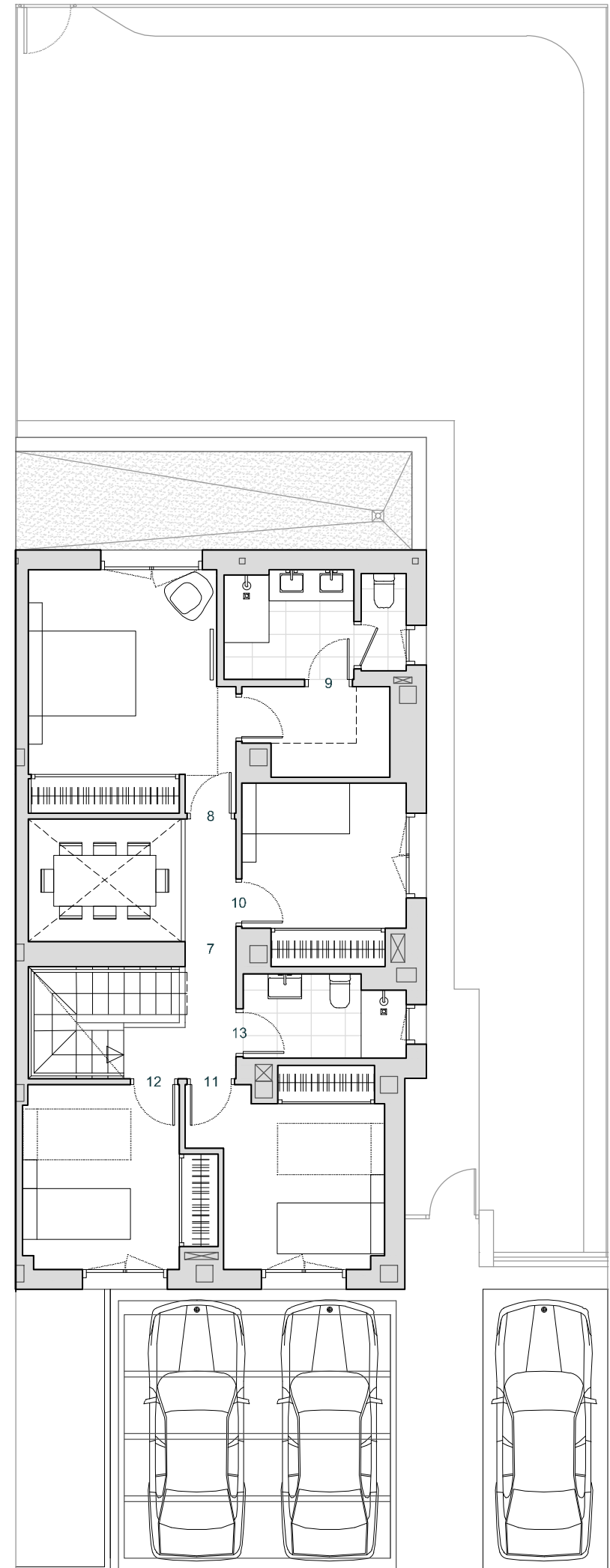
ESCALA 1/100 

### ESQUEMA DE LOCALIZACIÓN

PARCELA



PLANTA BAJA



PLANTA PRIMERA



Estos planos e imágenes no tienen valor contractual y podrán experimentar variaciones por exigencias técnicas, legales, administrativas o a iniciativa de los arquitectos directores de las obras sin que ello implique menoscabo del nivel de calidades. Todo el mobiliario es meramente decorativo, no formando parte del proyecto ni de la memoria de calidades de la promoción.