

MONTE DE LA VILLA CLASS

VIVIENDA 05

Nº DORMITORIOS:	4
SUP. CONSTRUIDA APROX. VIV + PP ZC:	158,60 m ²
SUP. PARCELA:	250,34 m ²

ESPACIOS INTERIORES:

1	SALÓN - COMEDOR-COCINA:	38,61 m ²
2	HALL:	7,54 m ²
3	CUARTO DE LAVADO:	6,02 m ²
4	BAÑO 1:	2,85 m ²
5	DORMITORIO 1:	10,01 m ²
6	ESCALERA:	4,73 m ²
7	DISTRIBUIDOR:	4,59 m ²
8	DORMITORIO PRINCIPAL:	16,11 m ²
9	BAÑO PRINCIPAL:	5,07 m ²
10	DORMITORIO 2:	11,31 m ²
11	DORMITORIO 3:	10,54 m ²
12	CLOSET:	3,00 m ²
13	BAÑO 2:	3,57 m ²

ESPACIOS EXTERIORES:

14	PORCHE:	23,35 m ²
15	JARDIN:	97,77 m ²
16	SOLERA:	44,14 m ²

SUPERFICIE CONSTRUIDA TOTAL VIVIENDA: 323,86 m²

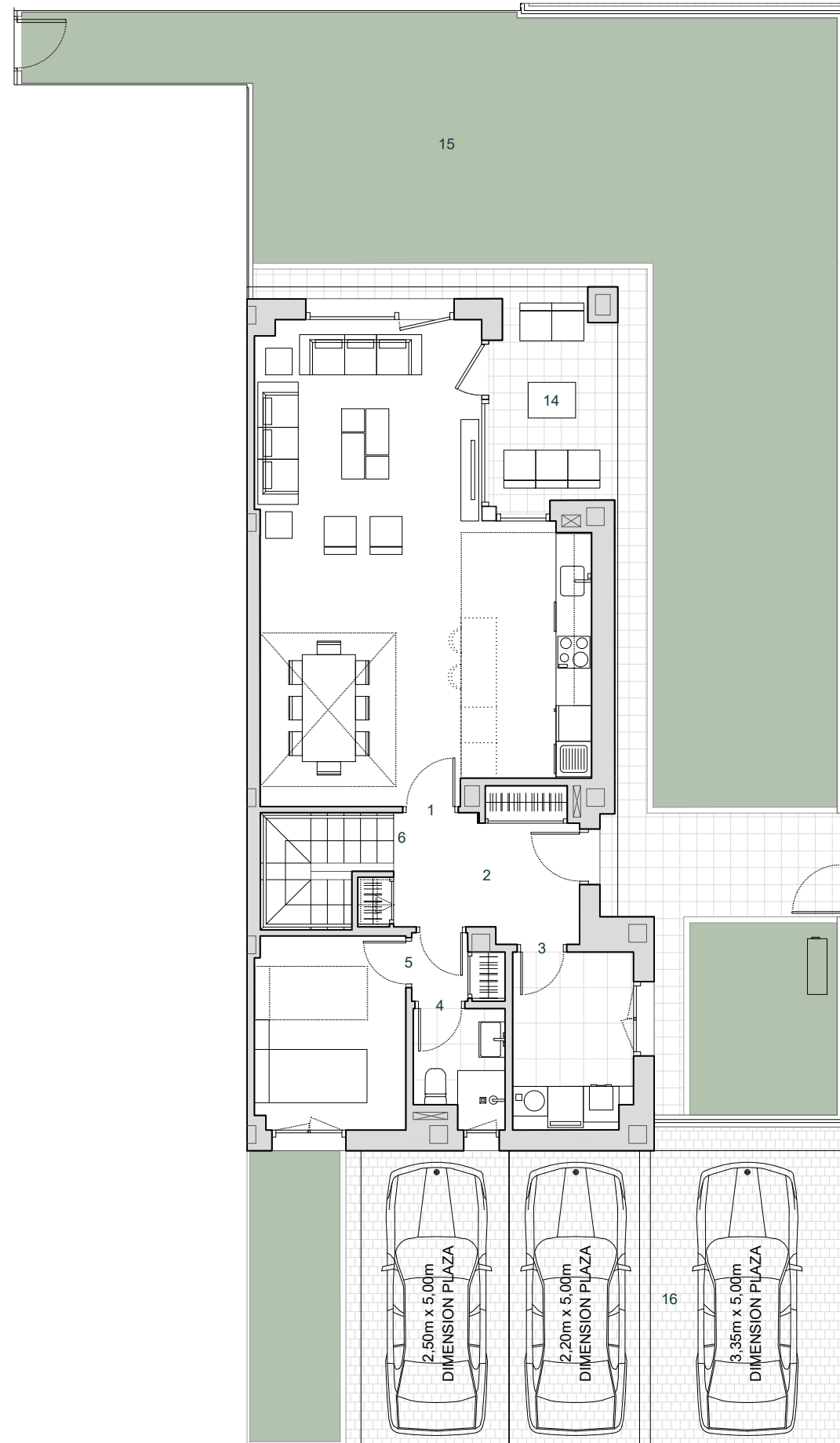
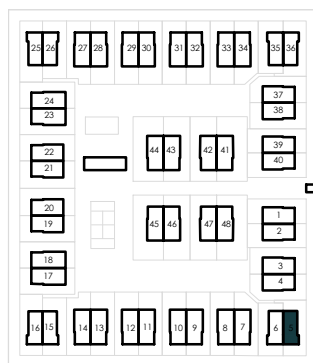
SUPERFICIE TOTAL UTIL VIVIENDA: 289,21 m²

ESCALA 1/100

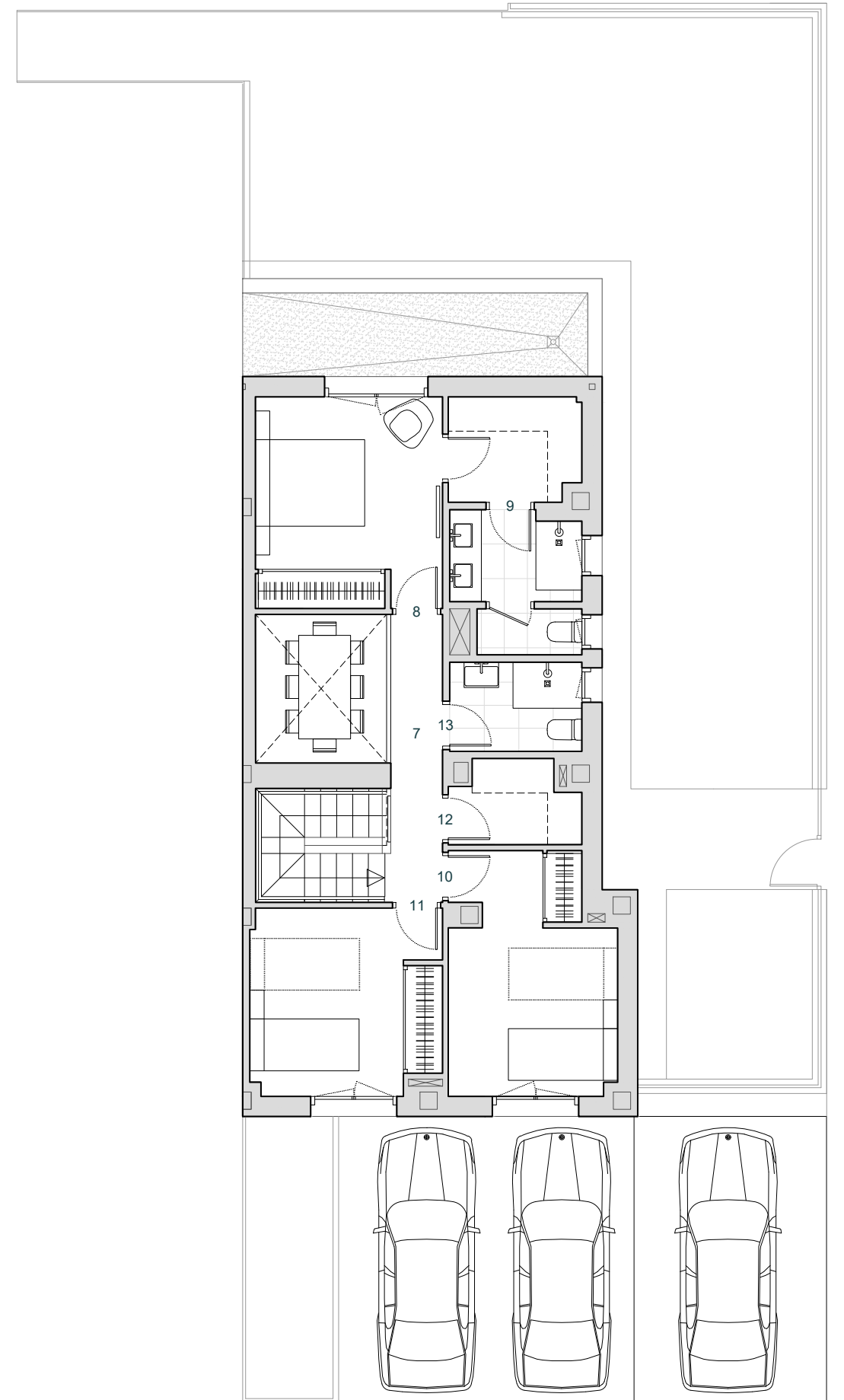


ESQUEMA DE LOCALIZACIÓN

PARCELA



PLANTA BAJA



PLANTA PRIMERA