

# MONTE DE LA VILLA CLASS

## VIVIENDA 16

Nº DORMITORIOS:	4
SUP. CONSTRUIDA APROX. VIV + PP ZC:	158,60 m <sup>2</sup>
SUP. PARCELA:	267,21 m <sup>2</sup>

### ESPACIOS INTERIORES:

1	SALÓN - COMEDOR-COCINA:	38,60 m <sup>2</sup>
2	HALL:	7,54 m <sup>2</sup>
3	CUARTO DE LAVADO:	6,02 m <sup>2</sup>
4	BAÑO 1:	2,85 m <sup>2</sup>
5	DORMITORIO 1:	10,01 m <sup>2</sup>
6	ESCALERA:	4,73 m <sup>2</sup>
7	DISTRIBUIDOR:	4,59 m <sup>2</sup>
8	DORMITORIO PRINCIPAL:	16,11 m <sup>2</sup>
9	BAÑO PRINCIPAL:	5,07 m <sup>2</sup>
10	DORMITORIO 2:	11,31 m <sup>2</sup>
11	DORMITORIO 3:	10,54 m <sup>2</sup>
12	CLOSET:	3,00 m <sup>2</sup>
13	BAÑO 2:	3,57 m <sup>2</sup>

### ESPACIOS EXTERIORES:

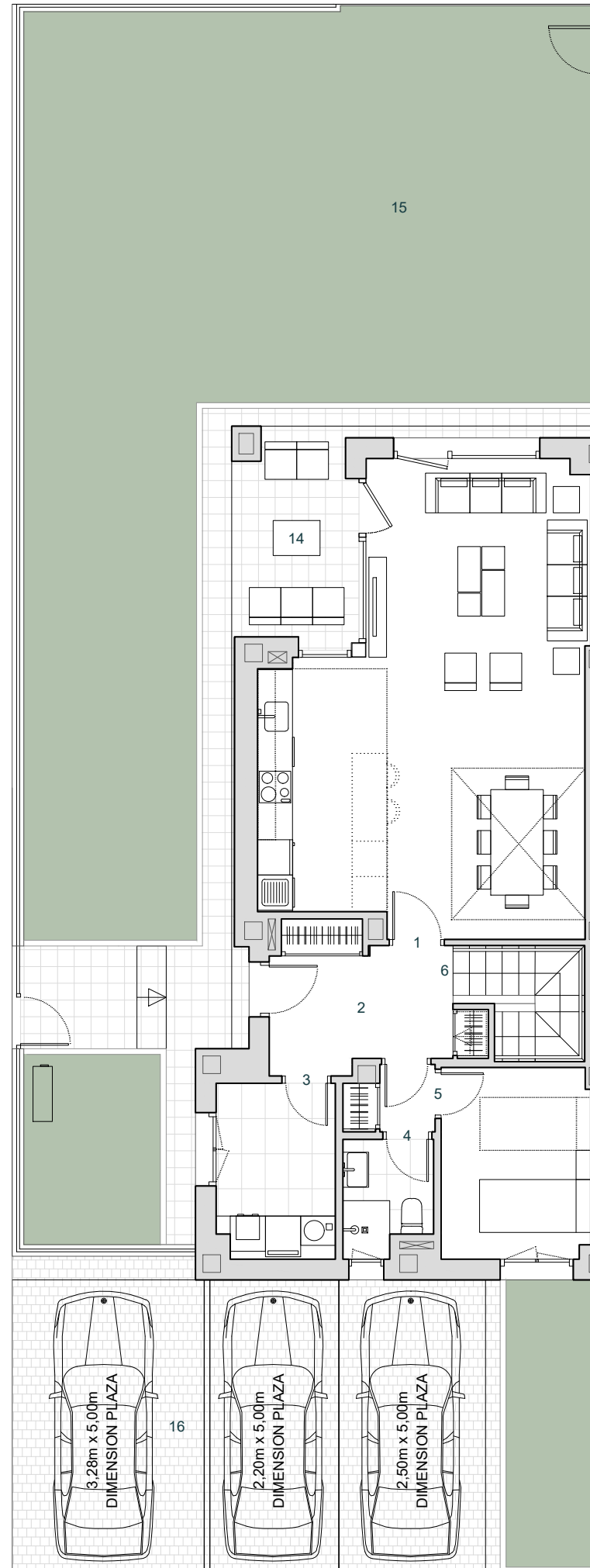
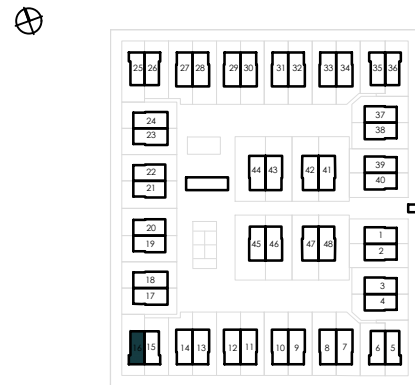
14	PORCHE:	23,07 m <sup>2</sup>
15	JARDIN:	115,78 m <sup>2</sup>
16	SOLERA:	43,27 m <sup>2</sup>

SUPERFICIE CONSTRUIDA TOTAL VIVIENDA:	340,72 m <sup>2</sup>
SUPERFICIE UTIL TOTAL VIVIENDA:	306,06 m <sup>2</sup>

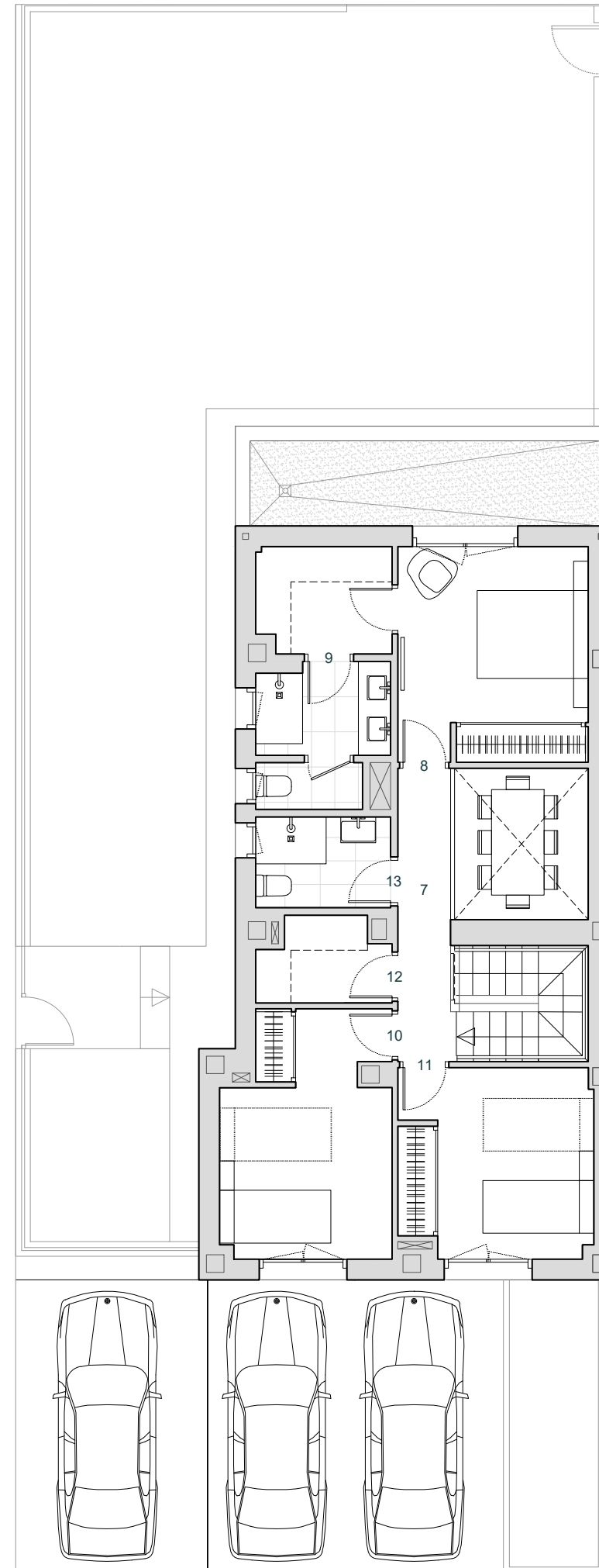


### ESQUEMA DE LOCALIZACIÓN

PARCELA



PLANTA BAJA



PLANTA PRIMERA