

# MONTE DE LA VILLA CLASS

## VIVIENDA 22

Nº DORMITORIOS:	5
SUP. CONSTRUIDA APROX. VIV + PP ZC:	172,61 m <sup>2</sup>
SUP. PARCELA:	276,35 m <sup>2</sup>

### ESPACIOS INTERIORES:

1	SALÓN - COMEDOR - COCINA:	40,72 m <sup>2</sup>
2	HALL:	6,88 m <sup>2</sup>
3	CUARTO DE LAVADO:	5,79 m <sup>2</sup>
4	BAÑO 1:	2,85 m <sup>2</sup>
5	DORMITORIO 1:	10,02 m <sup>2</sup>
6	ESCALERA:	4,34 m <sup>2</sup>
7	DISTRIBUIDOR:	6,21 m <sup>2</sup>
8	DORMITORIO PRINCIPAL:	16,30 m <sup>2</sup>
9	BAÑO PRINCIPAL:	5,46 m <sup>2</sup>
10	DORMITORIO 2:	10,05 m <sup>2</sup>
11	DORMITORIO 3:	10,36 m <sup>2</sup>
12	DORMITORIO 4:	10,10 m <sup>2</sup>
13	BAÑO 2:	4,07 m <sup>2</sup>

### ESPACIOS EXTERIORES:

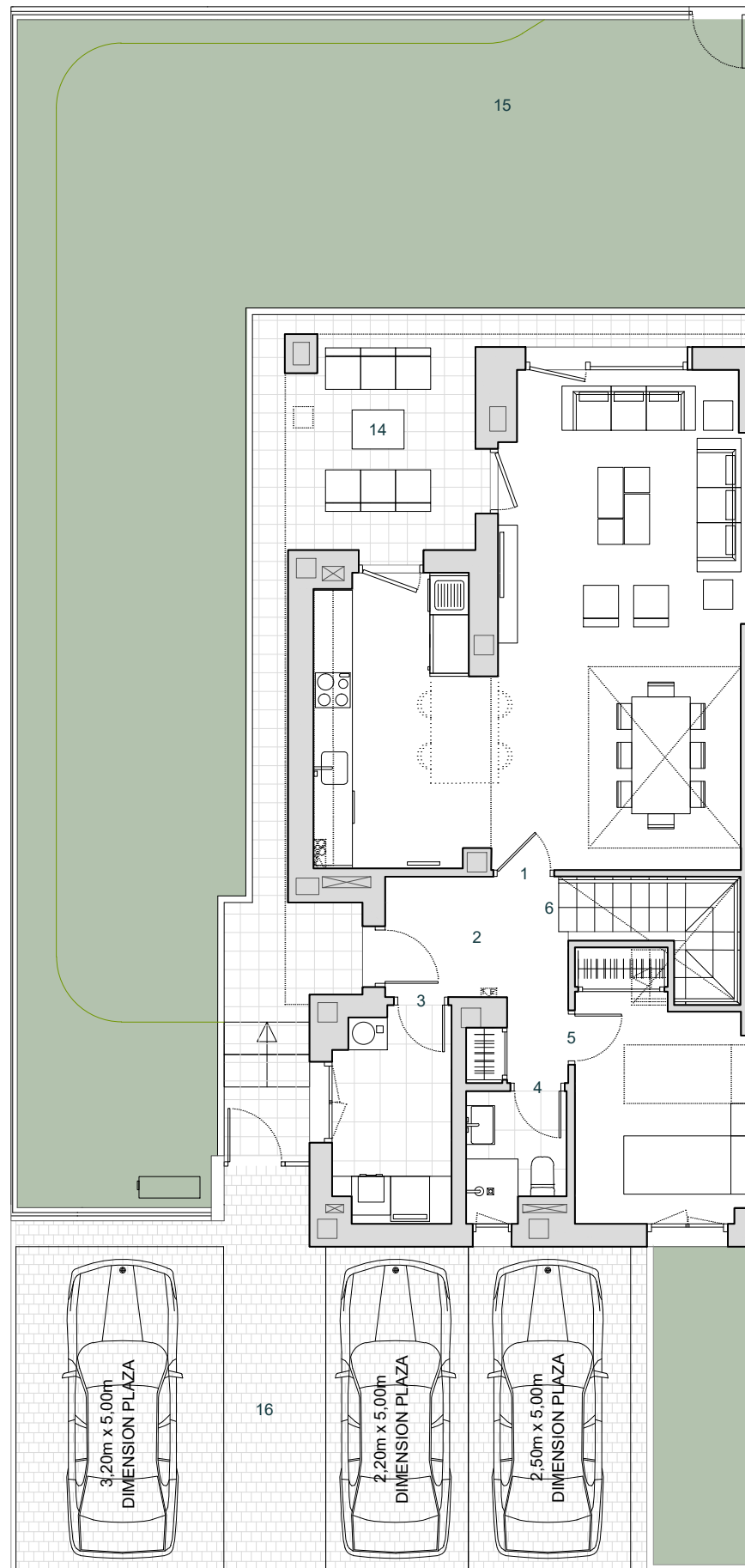
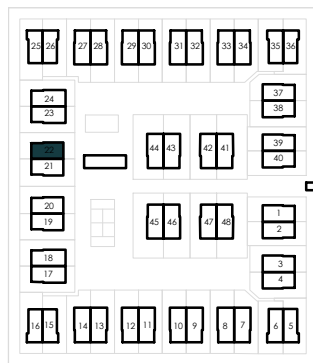
14	PORCHE:	23,77 m <sup>2</sup>
15	JARDIN:	112,15 m <sup>2</sup>
16	SOLERA:	52,44 m <sup>2</sup>

SUPERFICIE CONSTRUIDA TOTAL VIVIENDA:	360,97 m <sup>2</sup>
SUPERFICIE UTIL TOTAL VIVIENDA:	321,51 m <sup>2</sup>

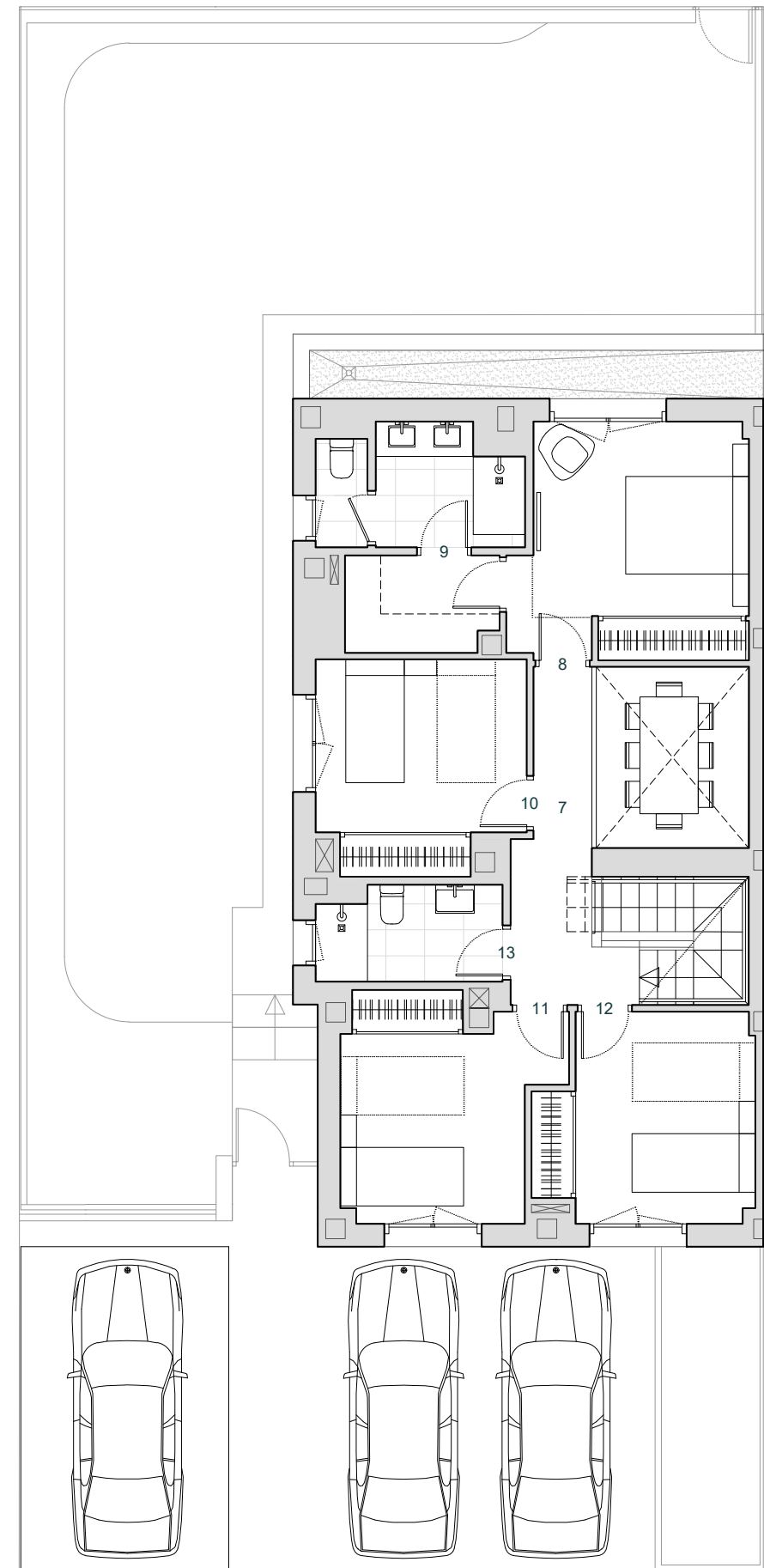
ESCALA 1/100

### ESQUEMA DE LOCALIZACIÓN

PARCELA



PLANTA BAJA



PLANTA PRIMERA