

# MONTE DE LA VILLA CLASS

## VIVIENDA 23

Nº DORMITORIOS:	5
SUP. CONSTRUIDA APROX. VIV + PP ZC:	178,59 m <sup>2</sup>
SUP. PARCELA:	276,35 m <sup>2</sup>

### ESPACIOS INTERIORES:

1	SALÓN - COMEDOR - COCINA:	46,90 m <sup>2</sup>
2	HALL:	6,91 m <sup>2</sup>
3	CUARTO DE LAVADO:	5,80 m <sup>2</sup>
4	BAÑO 1:	2,85 m <sup>2</sup>
5	DORMITORIO 1:	10,02 m <sup>2</sup>
6	ESCALERA:	4,08 m <sup>2</sup>
7	DISTRIBUIDOR:	5,11 m <sup>2</sup>
8	DORMITORIO PRINCIPAL:	19,00 m <sup>2</sup>
9	BAÑO PRINCIPAL:	5,85 m <sup>2</sup>
10	DORMITORIO 2:	8,82 m <sup>2</sup>
11	DORMITORIO 3:	10,36 m <sup>2</sup>
12	DORMITORIO 4:	10,09 m <sup>2</sup>
13	BAÑO 2:	4,07 m <sup>2</sup>

### ESPACIOS EXTERIORES:

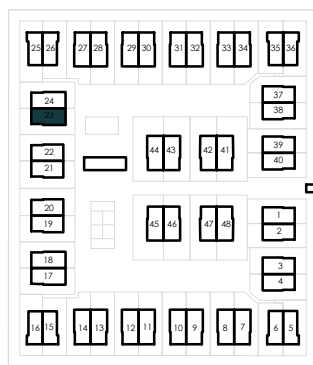
14	PORCHE:	25,18 m <sup>2</sup>
15	JARDIN:	104,34 m <sup>2</sup>
16	SOLERA:	52,47 m <sup>2</sup>

SUPERFICIE CONSTRUIDA TOTAL VIVIENDA:	360,58 m <sup>2</sup>
SUPERFICIE UTIL TOTAL VIVIENDA:	321,86 m <sup>2</sup>

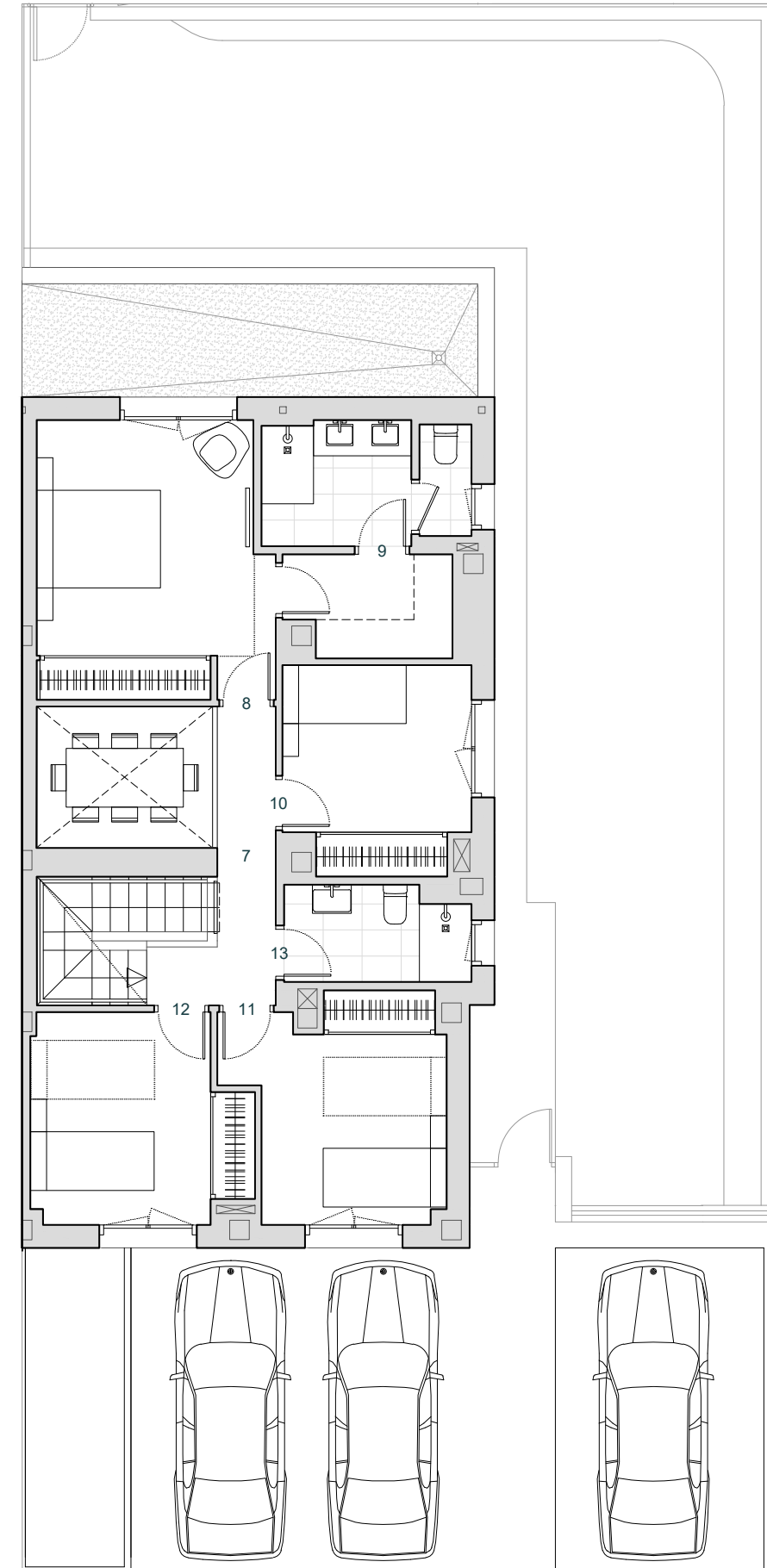
ESCALA 1/100

### ESQUEMA DE LOCALIZACIÓN

PARCELA



PLANTA BAJA



PLANTA PRIMERA