



VIVIENDA 31

Nº DORMITORIOS:	5
SUP. CONSTRUIDA APROX. VIV + PP ZC:	178,59 m ²
SUP. PARCELA:	289,49 m ²

ESPACIOS INTERIORES:

1	SALÓN - COMEDOR:	34,89 m ²
2	COCINA:	11,67 m ²
3	HALL:	6,91 m ²
4	CUARTO DE LAVADO:	5,80 m ²
5	BAÑO 1:	2,85 m ²
6	DORMITORIO 1:	10,02 m ²
7	ESCALERA:	4,08 m ²
8	DISTRIBUIDOR:	5,11 m ²
9	DORMITORIO PRINCIPAL:	19,00 m ²
10	BAÑO PRINCIPAL:	5,85 m ²
11	DORMITORIO 2:	8,82 m ²
12	DORMITORIO 3:	10,36 m ²
13	DORMITORIO 4:	10,09 m ²
14	BAÑO 2:	4,07 m ²

ESPACIOS EXTERIORES:

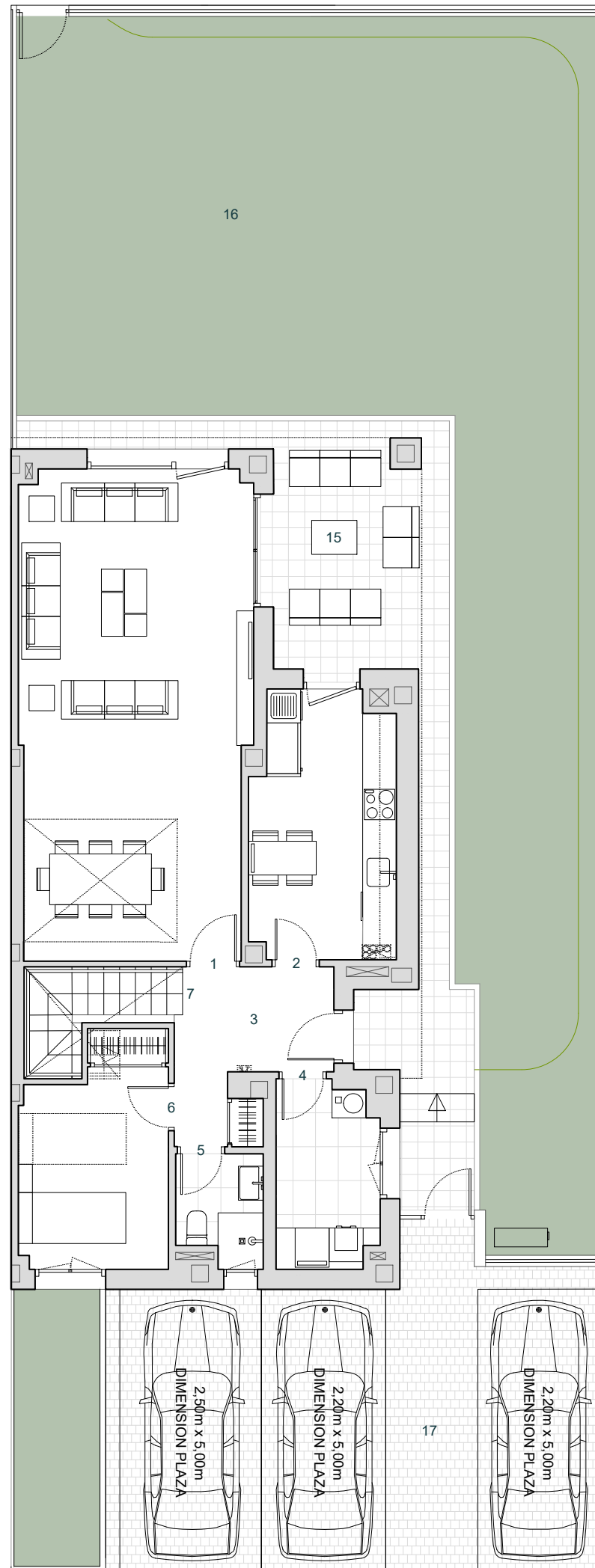
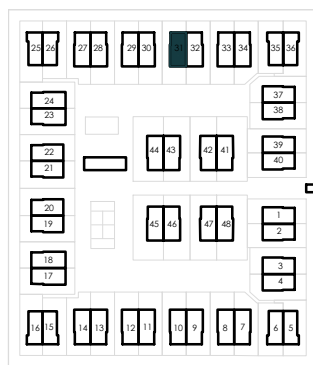
15	PORCHE:	25,18 m ²
16	JARDIN:	123,07 m ²
17	SOLERA:	46,85 m ²

SUPERFICIE CONSTRUIDA TOTAL VIVIENDA:	373,69 m ²
SUPERFICIE UTIL TOTAL VIVIENDA:	334,62 m ²

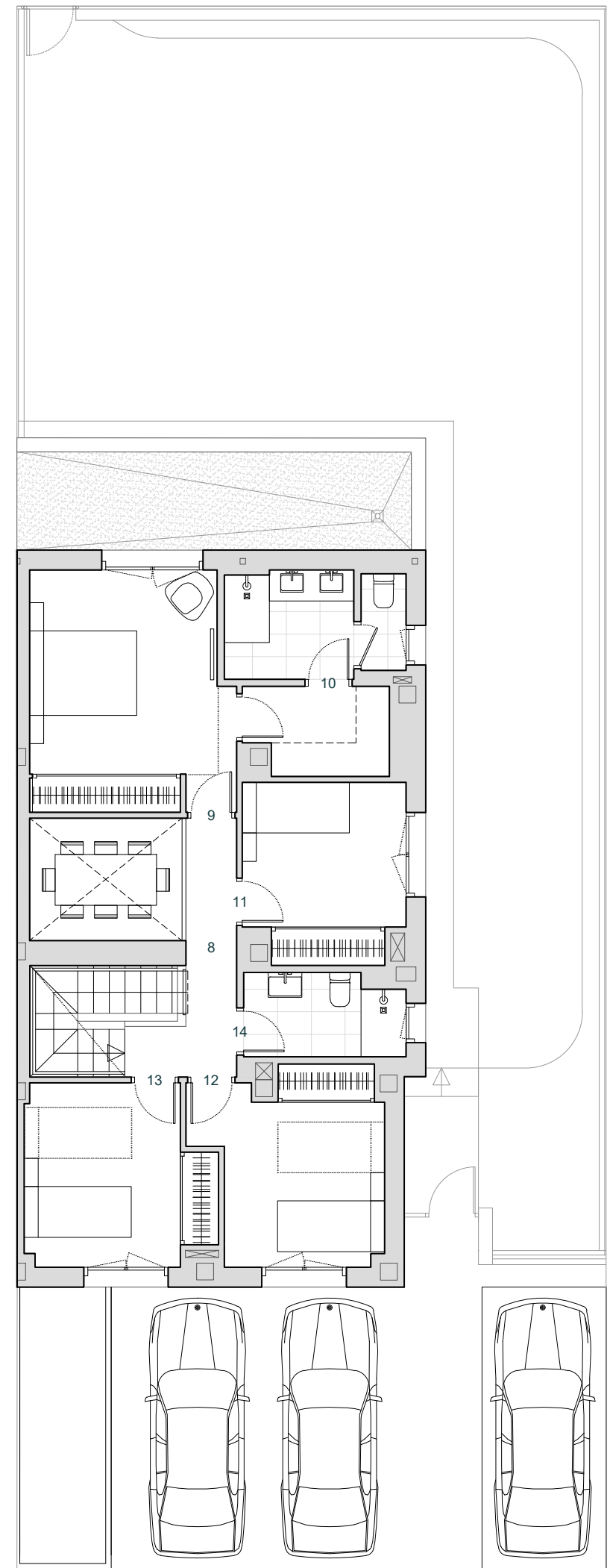
ESCALA 1/100

ESQUEMA DE LOCALIZACIÓN

PARCELA



PLANTA BAJA



PLANTA PRIMERA