



VIVIENDA 23

Nº DORMITORIOS	3
SUP. CONSTRUIDA APROX. VIV	173,27 m ²
SUP. PARCELA	259,46 m ²

ESPACIOS INTERIORES

1	SALON-COMEDOR-COCINA	43,94 m ²
2	HALL	4,77 m ²
3	ASEO	2,79 m ²
4	ESC 1	4,95 m ²
5	PASILLO	3,44 m ²
6	DOR.P	16,38 m ²
7	DOR.1	12,37 m ²
8	DOR.2	11,13 m ²
9	BAÑO P	4,71 m ²
10	BAÑO 1	3,27 m ²
11	ESC 2	4,67 m ²
12	DISTRIB.	2,03 m ²
13	BODEGA	19,87 m ²
14	TRASTERO	4,08 m ²

ESPACIOS EXTERIORES

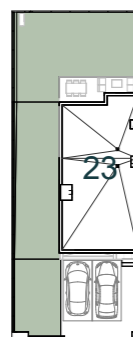
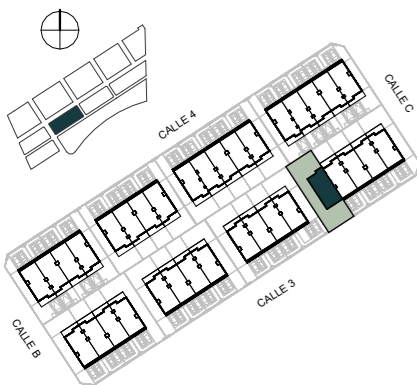
15	PORCHE	12,45 m ²
16	JARDIN	126,91 m ²
17	ACCESO	11,01 m ²
18	SOLERA	30,38 m ²

SUPERFICIE TOTAL VIVIENDA 318,49 m²

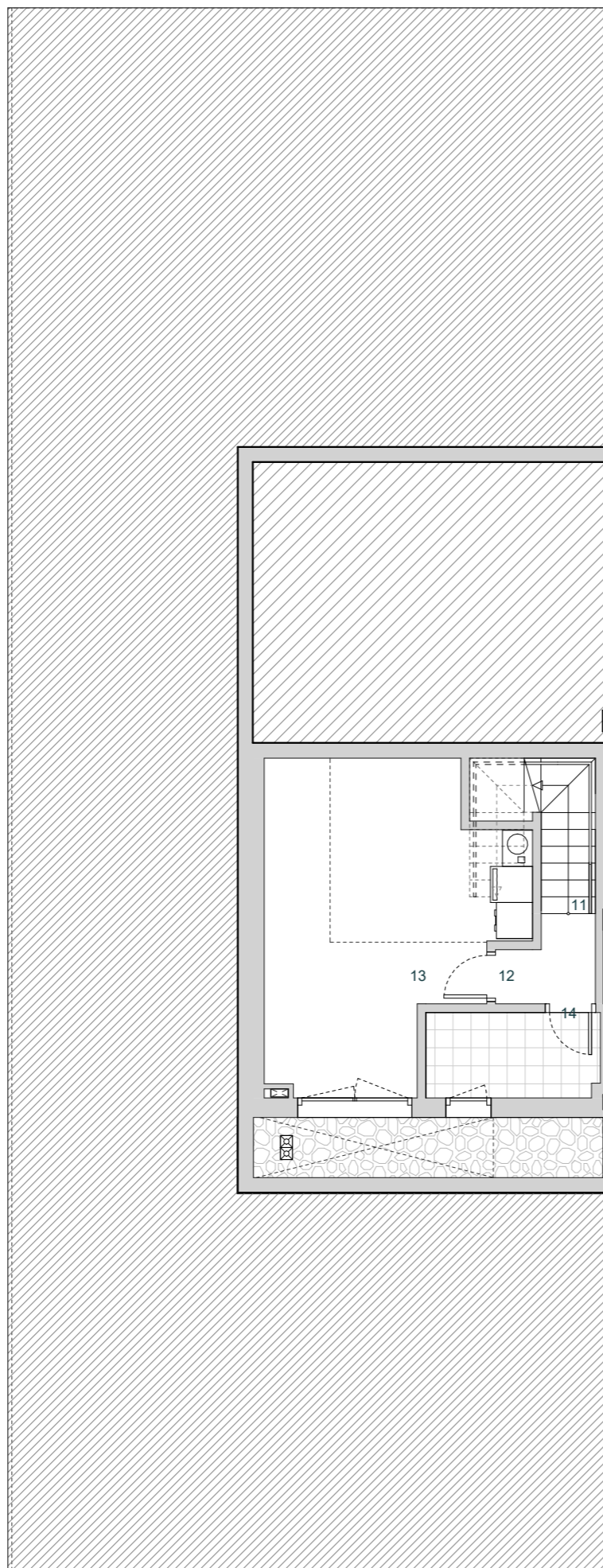
ESCALA 1/100

ESQUEMA DE LOCALIZACIÓN

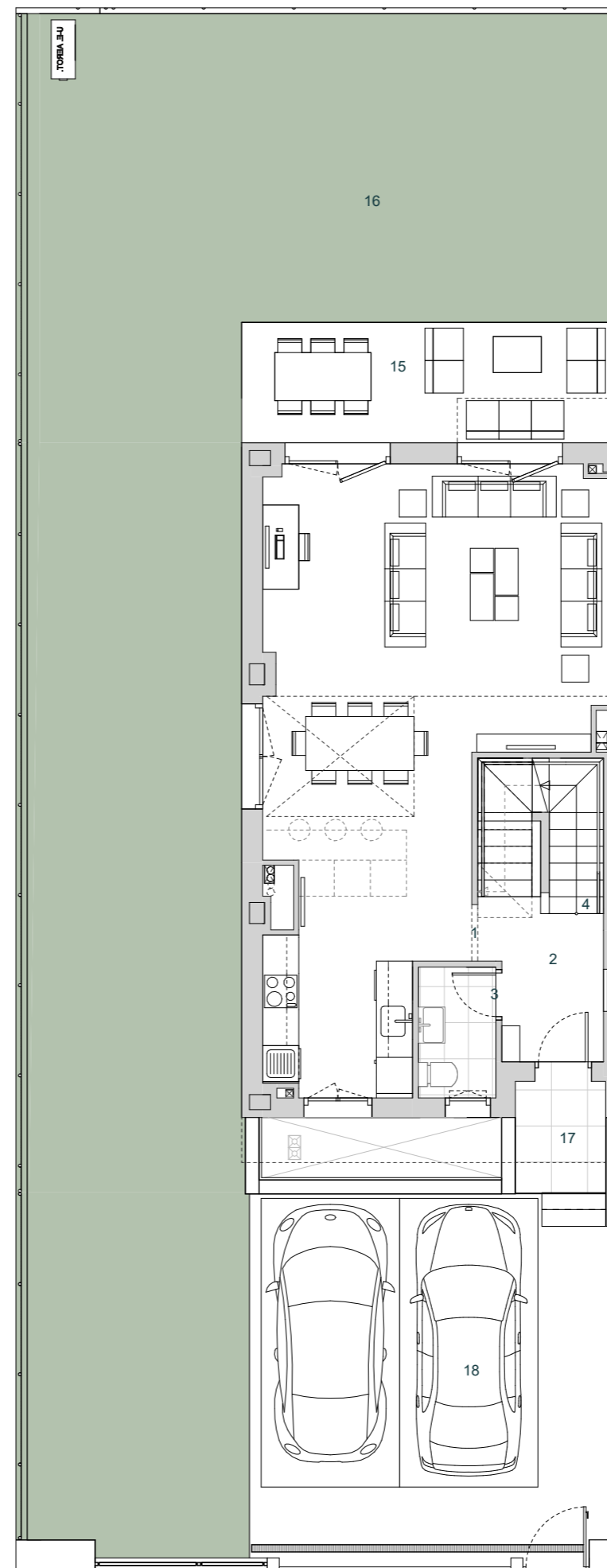
PARCELA



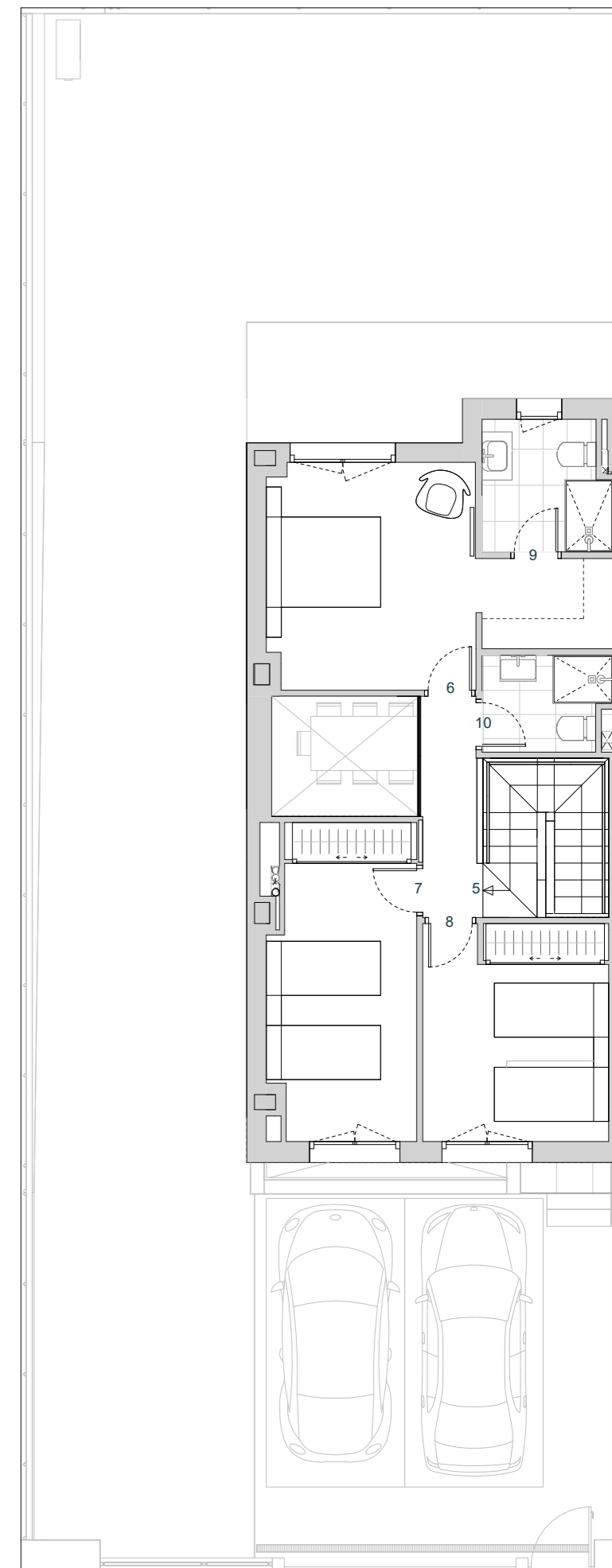
Estos planos e imágenes no tienen valor contractual y podrán experimentar variaciones por exigencias técnicas, legales, administrativas o a iniciativa de los arquitectos directores de las obras, sin que ello implique menoscabo del nivel de calidades. Todo el mobiliario es meramente decorativo, no formando parte del proyecto ni de la memoria de calidades de la promoción.



PLANTA SÓTANO



PLANTA BAJA



PLANTA PRIMERA



