



VIVIENDA 55

Nº DORMITORIOS	3
SUP. CONSTRUIDA APROX. VIV	167,28 m ²
SUP. PARCELA	155,93 m ²

ESPACIOS INTERIORES

1	SALÓN-COMEDOR-COCINA	44,06 m ²
2	HALL	4,66 m ²
3	ASEO	2,75 m ²
4	ESC 1	5,02 m ²
5	PASILLO	3,45 m ²
6	DOR.P	16,37 m ²
7	DOR.1	12,32 m ²
8	DOR.2	11,13 m ²
9	BAÑO P	4,46 m ²
10	BAÑO 1	3,25 m ²
11	ESC 2	4,79 m ²
12	DISTRIB.	2,03 m ²
13	BODEGA	20,65 m ²
14	TRASTERO	4,06 m ²

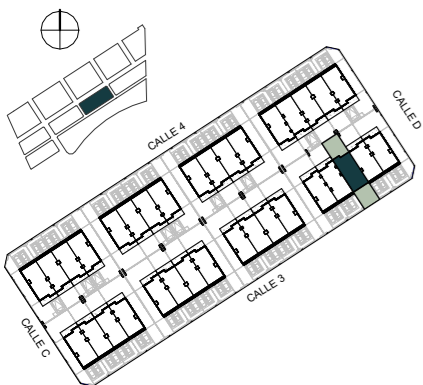
ESPACIOS EXTERIORES

15	PORCHE	12,00 m ²
16	JARDIN	31,42 m ²
17	ACCESO	10,76 m ²
18	SOLERA	29,52 m ²

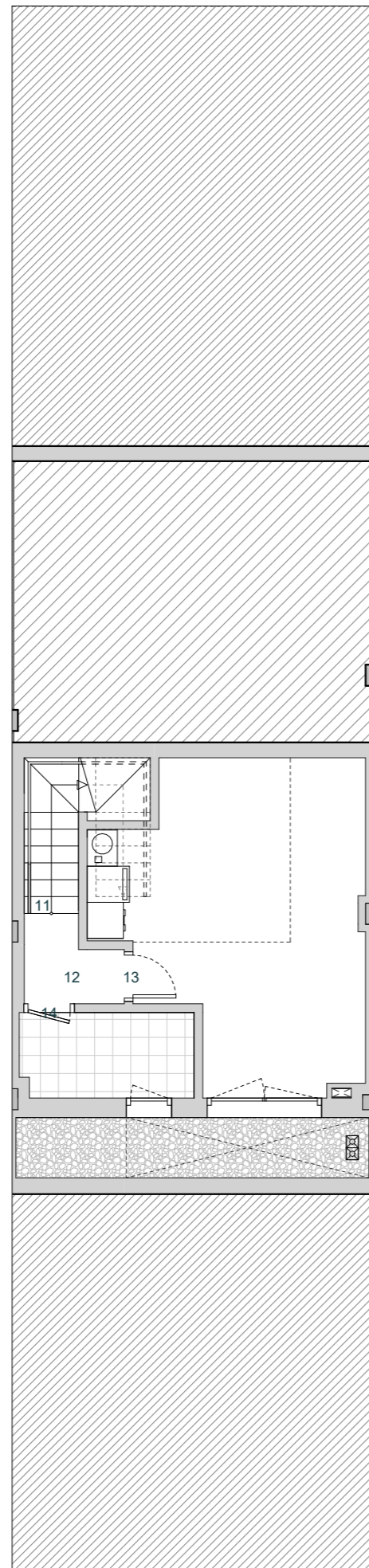
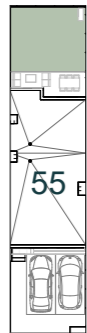
SUPERFICIE TOTAL VIVIENDA 221,49 m²

ESCALA 1/100

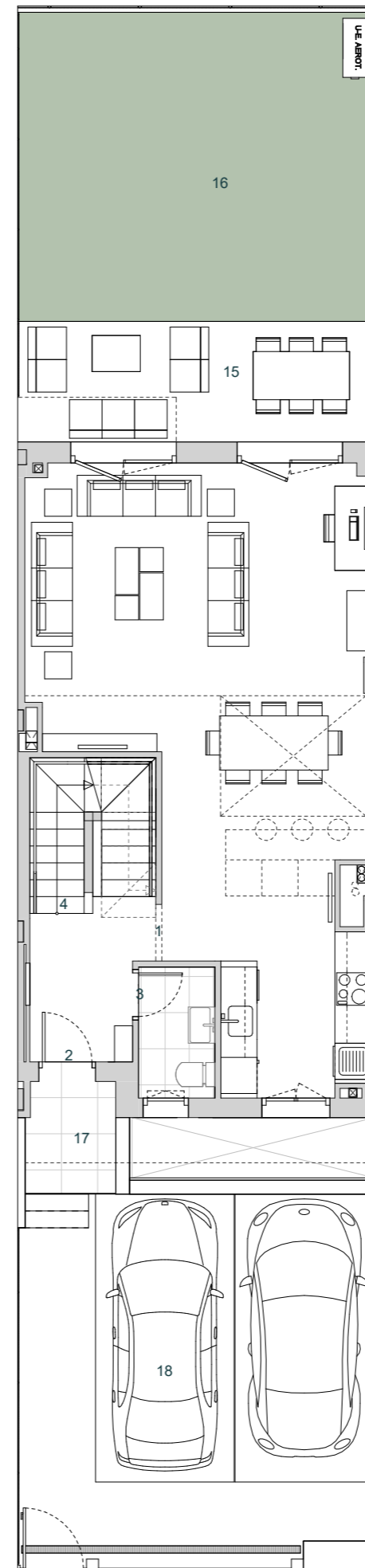
ESQUEMA DE LOCALIZACIÓN



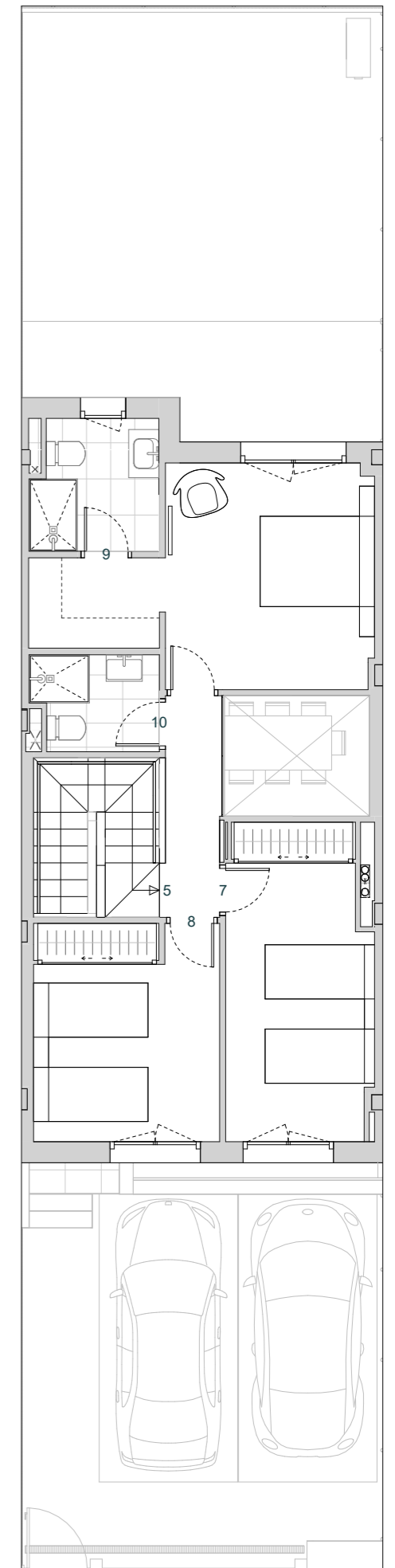
PARCELA



PLANTA SÓTANO



PLANTA BAJA



PLANTA PRIMERA

Estos planos e imágenes no tienen valor contractual y podrán experimentar variaciones por exigencias técnicas, legales, administrativas o a iniciativa de los arquitectos directores de las obras, sin que ello implique menoscabo del nivel de calidades. Todo el mobiliario es meramente decorativo, no formando parte del proyecto ni de la memoria de calidades de la promoción.

