



VIVIENDA 13

Nº DORMITORIOS	3
SUP. CONSTRUIDA APROX. VIV	173,32 m ²
SUP. PARCELA	240,16 m ²

ESPACIOS INTERIORES

1	SALON-COMEDOR-COCINA	43,94 m ²
2	HALL	4,77 m ²
3	ASEO	2,79 m ²
4	ESC 1	4,95 m ²
5	PASILLO	3,44 m ²
6	DOR.P	16,38 m ²
7	DOR.1	12,37 m ²
8	DOR.2	11,13 m ²
9	BAÑO P	4,52 m ²
10	BAÑO 1	3,27 m ²
11	ESC 2	4,67 m ²
12	DISTRIB.	2,03 m ²
13	BODEGA	19,87 m ²
14	TRASTERO	4,05 m ²

ESPACIOS EXTERIORES

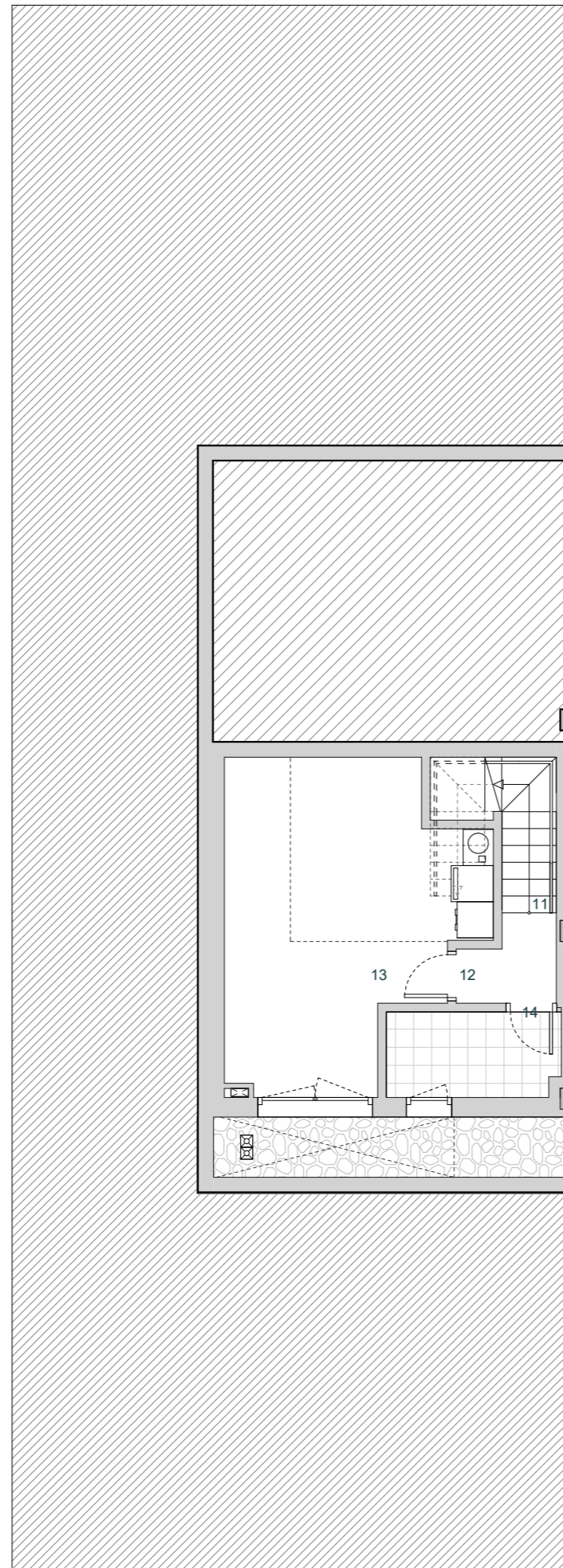
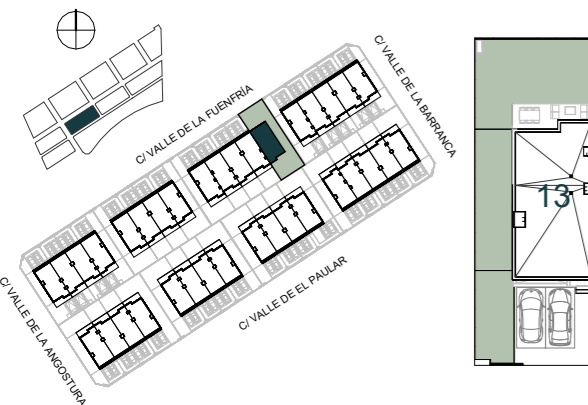
15	PORCHE	12,45 m ²
16	JARDIN	109,91 m ²
17	ACCESO	10,82 m ²
18	SOLERA	30,59 m ²

SUPERFICIE TOTAL VIVIENDA 301,97 m²

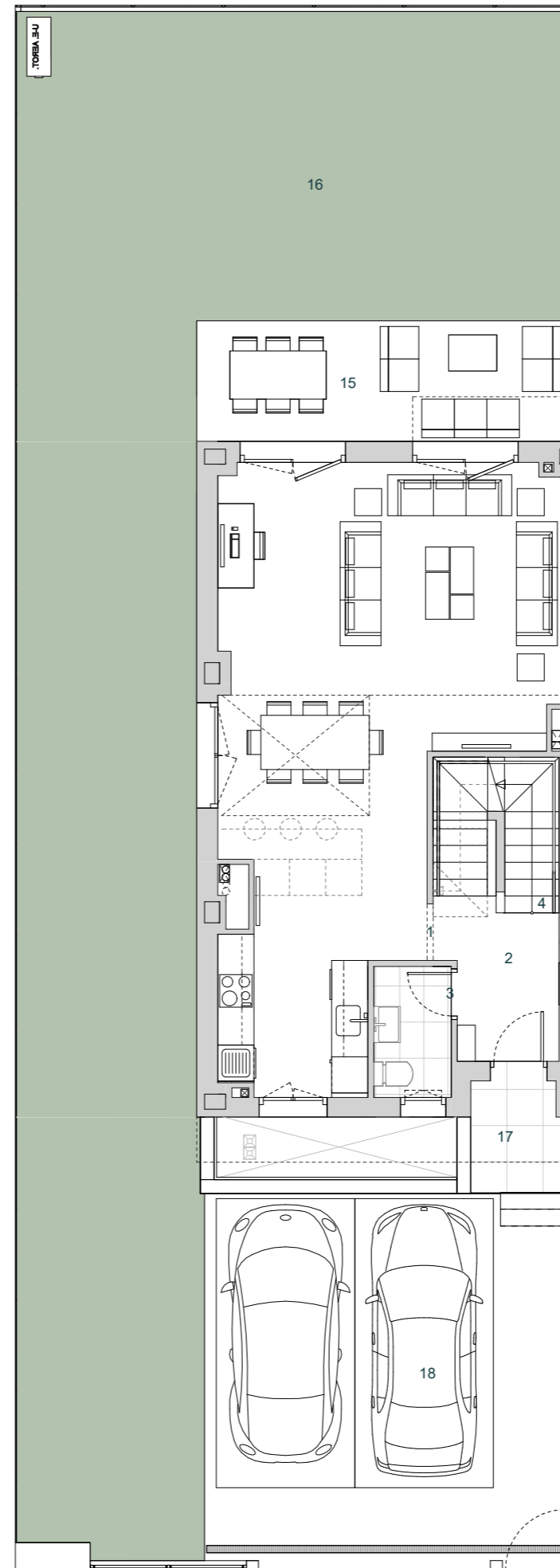
ESCALA 1/100

ESQUEMA DE LOCALIZACIÓN

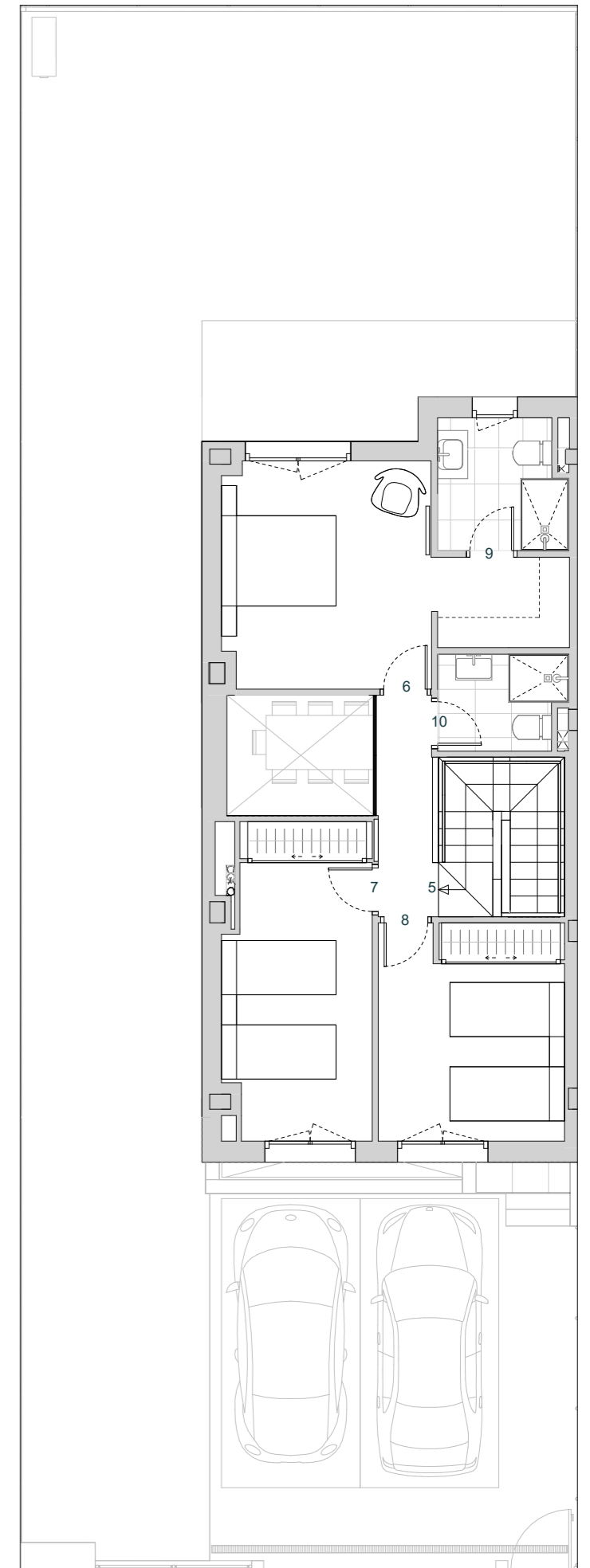
PARCELA



PLANTA SÓTANO



PLANTA BAJA



PLANTA PRIMERA